



# BLANKE PERMATOP BF, BF+ AND BFC

Pose simple et rapide du système de chauffage au sol et de refroidissement



**1** Les supports porteurs doivent être plans et conformes à la norme DIN 18202. Selon les exigences statiques requises, les charges mobiles prévues, il faut planifier à la fois la construction complète et l'isolation sous dalle DEO-dh pour le domaine d'application et les adapter à celui-ci. Les irrégularités, les résidus de mortier colle ou autres se trouvant dans la surface du sol doivent être éliminés. Si des tuyaux, des câbles, des conduits de câbles ou des conduits de ventilation sont posés sur le support, le nivellement peut être réalisé avec du mortier d'égalisation, du BLANKE BASEMAX ou une chape, des plaques d'isolation thermique résistantes à la pression de qualité DEO-dh.



**2** Appliquer des bandes d'isolation du rebord à flanc des montants. Placer l'extrémité du socle de la bande d'isolation du rebord sur la couche d'isolation supérieure ou sur le support existant. En cas d'utilisation de mortier sous la plaque à excroissances, nous recommandons la pose d'un film de protection/couche de séparation en PE (polyéthylène) d'une épaisseur d'au moins 0,15 mm et d'un chevauchement de 10 cm.



**3** Les plaques à excroissances doivent être posées avec un chevauchement de 50 mm et peuvent être encliquetées l'une dans l'autre au niveau du chevauchement bilatéral des plaques du système (technique du bouton-poussoir).

**Les plaques à excroissances posées doivent généralement être protégées directement après la pose !**



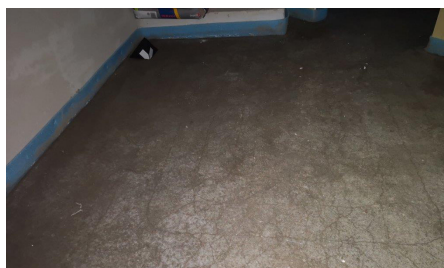
**4** Eviter de marcher, de poser une échelle ou un échafaudage, toutes contraintes concernant les plaques BLANKE PERMATOP BF, BF+ et BFC doivent être évitées. Protéger la zone de passage pour éviter l'enfoncement des plots ou le dommage des plaques. Poser le dévidoir à tuyau hors de la zone de travail.



**5** Poser le BLANKE PIPE 14 ou 16 à une distance de pose conformément à la planification et au calcul du système de chauffage et de refroidissement des surfaces sur la grille spécifiée, en spirale ou en méandre, dans la plaque du système. L'intervalle de pose minimum est de 10 cm, l'intervalle maximal de 25 cm. Le rayon de courbure minimal du tuyau de chauffage en PE-RT 16 x 2 mm et 14 x 2 mm ne doit pas être inférieur à la valeur de référence.



**6** Dans la zone du collecteur de chauffage, utiliser les COUDES DE DÉVIATION BLANKE pour réaliser un raccordement régulier ainsi qu'un rayon de 90° prédéfini.



**7** La surface finie de la chape mince (8 - 25 mm) doit être protégée et recouverte immédiatement une fois praticable et jusqu'à la pose du revêtement de sol final.



**8** Pose de la natte de support de revêtement et de désolidarisation BLANKE PERMAT avec une couche mince de mortier colle C2/S1 et QB11 selon la norme DIN 12004 ou 12002.



**9** Pose de carreaux sur le support de revêtement. Une couche mince de mortier colle C2/S1 et QB11 selon la norme DIN 12004 ou 12002 doit être utilisée pour la pose de BLANKE PERMAT et des carreaux. Dans le cas de pierres naturelles, il faut utiliser une couche mince de mortier colle appropriée et adaptée à la pierre naturelle.