

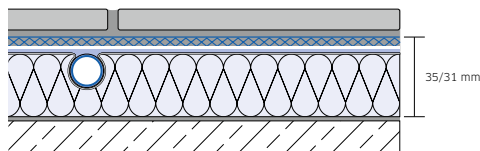
Feste Systembestandteile
(im Preis bei BLANKE PERMATOP 1000, 3000, WOOD und WALL enthalten):

- 1 Geradeelement
 - 2 Umlenkelement, EPS- oder Holzfaser-Randausbauplatte (objektabhängig)
 - 3 Metallverbundrohr 16 x 2 mm
 - 4 BLANKE GLUEMAX – schnell abbindender Spezial-Pulverdispersionskleber
 - 5 BLANKE PERMAT – Belagträger- und Entkopplungsmatte
- Nicht im Bild, aber im System enthalten: Randdämmstreifen

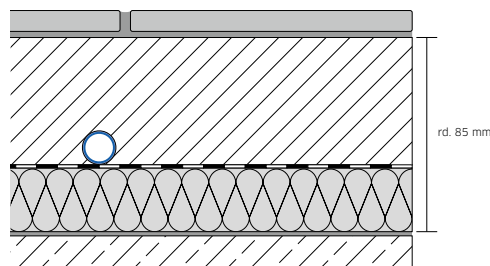
Optionale Systembestandteile:

- > Weiterführend zum System gibt es wartungsfreie Rand- und Bewegungsfugenprofile, z. B. BLANKE FLOOREX
- > Wand-, Sockel- und Bodenabschlüsse in verschiedenen Farb- bzw. Materialausführungen, z. B. BLANKE DREIECKSPROFIL und BLANKE VIERTELKREISPROFIL, hier BLANKE CUBELINE

Querschnitt BLANKE PERMATOP 1000/3000
Aufbauhöhe 35/31 mm



Querschnitt: konventionelle Fußbodenheizung,
Aufbauhöhe ab ca. 85 mm



Wichtige Hinweise:



BLANKE PERMATOP WOOD

Das System BLANKE PERMATOP WOOD, bei dem die Dämmschicht aus Holzfasern besteht, ist die nachhaltige Version von BLANKE PERMATOP 1000/3000. Auch hier ermöglicht das werksseitig verklebte Wärmeleitblech aus Aluminium inklusive vorgefertigter Omega-Schlaufe zum einfach Einlegen der Heizrohre eine schnelle und gleichmäßige Wärmeverteilung. Das Trockenbau-Fußbodenkonstruktionssystem hat eine Aufbauhöhe von gerade einmal 35 mm und ist für Verkehrslasten bis zu 2,0 kN/m² geeignet.

BLANKE PERMATOP WOOD / AUFBAUHÖHE 35 mm INKL. BLANKE PERMAT (NACHHALTIGE VARIANTE FÜR VERKEHRSLASTEN BIS 2,0 kN/m²)

BLANKE PERMATOP WOOD

Rohrabstand: 25,0 cm, WLK 050	VE: 1 Set
Art.-Nr.	€/m ²
651-900-4000-25	176,92

BLANKE PERMATOP WOOD

Rohrabstand: 12,5 cm, WLK 050	VE: 1 Set
Art.-Nr.	€/m ²
651-900-4000-12	208,74



Wichtige Hinweise:

Die im Preis enthaltenen Systembestandteile finden Sie oben auf dieser Seite. Zu BLANKE PERMATOP WOOD passendes Zubehör finden Sie auf Seite 91.

Ergänzend zu sonstigen Frachtenregelungen werden bei BLANKE PERMATOP WOOD bis zu einer Abnahmemenge von 10 m² Servicekosten in Höhe von 75,00 € und bis 20 m² in Höhe von 50,00 € berechnet.