

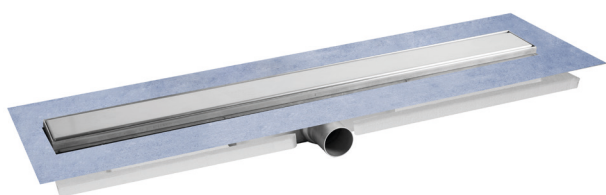


FÜR HANDWERK, DAS ÜBERZEUGT.

FICHE DE DONNÉES TECHNIQUES

BLANKE DIBA-LINE 2.0

Évacuation linéaire en inox adaptée aux faibles hauteurs de montage avec bride d'étanchéité pré-intégrée à l'usine pour le système d'étanchéité composite BLANKE DIBA



Données techniques

Corps L en mm	600, 700, 800, 900, 1 000, 1 100, 1 200
Corps B en mm	113
Corps	Inox V2A (1.4301) ; 2,00 mm
Hauteur de montage	54 mm (DN 40) 72 mm (DN 50)
Hauteur de garde d'eau dans le siphon	30 mm (pour une hauteur de 54 mm) 50 mm (pour une hauteur de 72 mm)
Raccordement	DN 40 ; DN 50
Capacité d'évacuation	0,61 l/s, 37 l/min
Siphon	polypropylène, monobloc
Étanchéité	polyéthylène / voile non-tissé
Bloc d'installation	polystyrène expansé
Noyau protecteur / butée de carreaux	polystyrène expansé

Cadre de la grille 2.0

Longueurs de grille en mm	665, 765, 865, 965, 1 165
Largeur de grille en mm	71
Cadre de la grille	Inox V2A (1.4301) ; 2,00 mm

Caractéristiques

- > Hauteur de montage réduite
- > Facilité de mise en œuvre contre une paroi
- > Manchon de raccordement solidaire
- > Grille ajustable à l'épaisseur du carrelage
- > Bride d'étanchéité pré-intégrée
- > Grille multifonction (inox / destinée au carrelage)
- > Nettoyage simple et rapide

Description du produit

BLANKE DIBA-LINE 2.0 est une évacuation linéaire en inox adaptée aux hauteurs de montage réduites. La bride d'étanchéité pré-intégrée facilite le raccordement au système d'étanchéité composite BLANKE DIBA pour une étanchéité maximale. Un deuxième niveau d'évacuation contribue à la sécurité. Le siphon monobloc peut être retiré facilement pour être nettoyé. Un bloc d'installation en polystyrène expansé fourni avec le système permet un montage rapide.

Utilisations

Grâce à sa hauteur de montage réduite, l'évacuation linéaire est particulièrement adaptée pour une utilisation dans le domaine de la rénovation, mais également dans les maisons individuelles, les immeubles collectifs, les hôtels, les installations de douche, les espaces de bien-être et les spas.

Installation

Fixer le bloc d'installation à même le sol à l'aide d'une colle à carrelage en veillant à la mise à niveau. Après durcissement de la colle à carrelage, positionner le système BLANKE DIBA-LINE 2.0, le raccorder au système d'évacuation de l'immeuble et vérifier l'étanchéité. Positionner le noyau protecteur et réaliser une chape en mortier avec une pente de 2 %. Après séchage, coller la bride d'étanchéité pré-intégrée contre la paroi et au sol. Protéger les angles à l'aide des composants de système DIBA CORN-I et DIBA-KEIL. Réaliser le système d'étanchéité composite BLANKE DIBA et poser le carrelage en couche mince. Sceller le cadre, les angles et les zones de raccordement à l'aide d'une silicone à réticulation neutre. Les produits de nettoyage utilisés ne doivent contenir ni de l'acide chlorhydrique, ni du chlore.

Attention : L'utilisation conforme et donc performante de nos produits échappe à notre contrôle. Par conséquent, la garantie de nos produits porte uniquement sur leur qualité dans le cadre de nos conditions de vente et de livraison et non pas sur votre capacité à l'utiliser. Cette fiche technique rend caduques toutes les spécifications techniques du produit fournies antérieurement. Nous nous réservons le droit d'apporter toute modification synonyme de progrès technique. Tout renseignement fourni par nos collaborateurs au-delà du cadre de la présente fiche technique nécessite une confirmation écrite.

Blanke Systems GmbH & Co. KG

Stenglingser Weg 68-70
58642 Iserlohn / Allemagne

T +49 (0)2374 507-0
F +49 (0)2374 507-4230

E info@blanke-systems.de
I www.blanke-systems.de

Rédacteur : JP 02.12.2016