

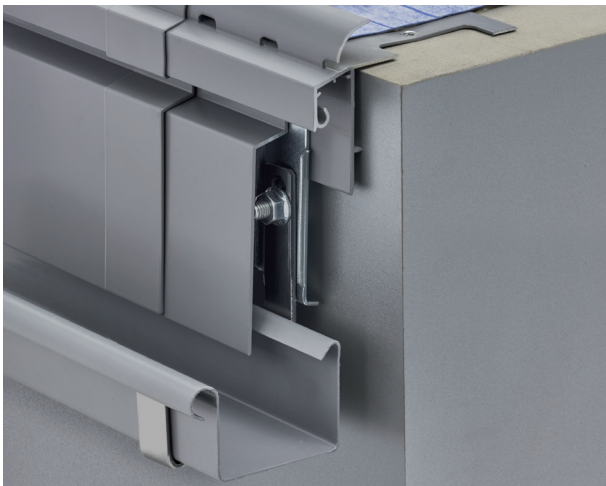


FÜR HANDWERK, DAS ÜBERZEUGT.

## VERLEGEANLEITUNG

### BLANKE BLANKE RINSYS-E

Komplettes und universelles Kastenrinnensystem zum koordinierten Wasserablauf, auf Balkonen und Terrassen in eckiger Form



#### Materialeigenschaften

BLANKE RINSYS-E mit dem entsprechenden Zubehör besteht aus witterungsbeständigem und UV-stabilem Kunststoff. Zum Sortiment der Kastenrinne sind passende Innen-/ und Außenecken, Rinnenendkappen und Rinnenverbinder erhältlich. Die passenden Rinneisen sowie Traufabdeckblenden aus Aluminium stehen ebenso farbig passend zur Verfügung.

#### Verwendung

BLANKE RINSYS-E kann überall dort zum Einsatz kommen, wo ein koordinierter Wasserablauf gewünscht oder nach DIN 1986-100 zwingend erforderlich ist. Das höhenverstellbare Aufnahmeteil des Rinneisens (Langlöcher) ermöglicht, dass ein Gefälle von bis zu 30 mm eingestellt werden kann. Dabei ist auf ausreichende Überdeckung der Traufabdeckblende zu achten!

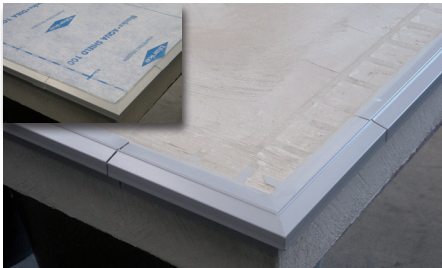
BLANKE RINSYS-E kann bei allen für die Rinnenaufnahme geeigneten Blanke Balkonprofile wie BLANKE BALKON BP, BLANKE BALKON-DRAINVIERTELKREIS, BLANKE BALKON-ABSCHLUSSPROFIL und BLANKE BALKON-DRAINKIESLEISTE, eingesetzt werden. Eine nachträgliche Montage des Rinnensystems bei genannten Profilen ist jederzeit möglich.

- > Balkone
- > Terrassen

## VERLEGEANLEITUNG

### BLANKE BLANKE RINSYS-E

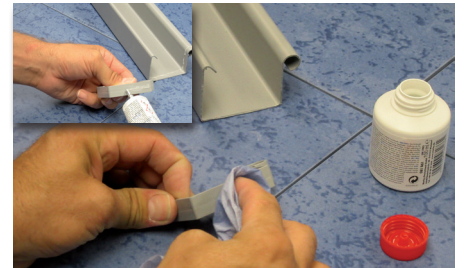
Komplettes und universelles Kastenrinnensystem zum koordinierten Wasserablauf, auf Balkonen und Terrassen in eckiger Form



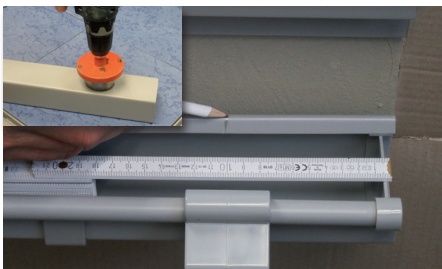
**1** Die verwendeten Balkonrandprofile zur weiteren Montage des Rinsys-Systems müssen am Untergrund verschraubt (590-900 je Profil ein Schraubenset) sowie mit einer Verbundabdichtung versehen werden. Siehe auch VL Premium System 1+ und BLANKE BP Profil.



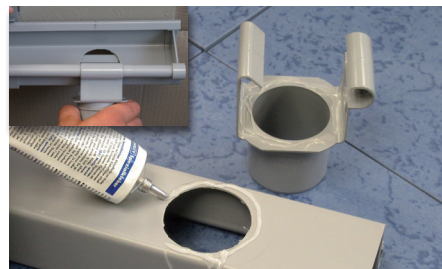
**2** Die Rinneneisen einfach in die Vorrichtung des jeweiligen Balkonrandprofil einhängen, mit ausreichendem Gefälle in den Langlöchern ausrichten und mit Hilfe eines Gabelschlüssels SW 13 arretieren. Länge der Traufabdeckblende beachten!



**3** Die Formstücke, hier die Rinneneckkappen, müssen immer an beiden zu verklebenden Seiten gereinigt und mit Klebstoff versehen werden, um diese anschließend schnell (kurze kleberoffene Zeit) zusammenzufügen.



**4** Die Rinne einhängen, den Ablaufstutzen anzeichnen, übertragen und mit Hilfe einer Lochsäge das Ablaufloch erstellen.



**5** Nach dem Reinigen den Klebstoff auftragen, die Rinne schnell einhängen und den Ablaufstutzen an der Rinne anbringen.



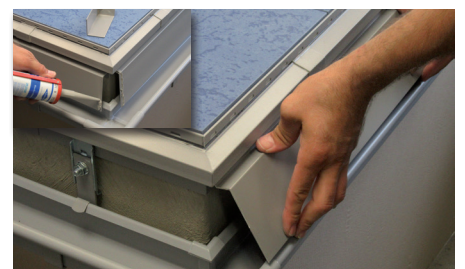
**6** Bei der Montage einer Außenecke ist diese erst auf der schon verbauten Rinne zu montieren, anschließend wird die folgende Rinne gereinigt und mit der montierten Außenecke verklebt.



**7** Den überschüssigen Klebstoff entfernen, die Haltefedern der Rinneneisen durch Umbiegen schließen und somit die Rinne fixieren.



**8** Bei der Montage eines Rinnenverbinders diesen erst auf der zu montierenden Rinne anbringen, die Rinne einhängen und mit der schon montierten Rinne verbinden/kleben.



**9** Die Traufabdeckblende einhängen und an den Verbindungen hier eine Außenecke mit BLANKE DIBA-COLL versehen, anschließend die Ecke der Traufabdeckblende aufsetzen.

**Achtung:** Bitte beachten Sie bei der Verarbeitung die Hinweise in unseren aktuellen technischen Merkblättern. Ebenso sind aktuell gültige Normen einzuhalten

Blanke GmbH & Co. KG

Stenglingser Weg 68-76  
58642 Iserlohn/Germany

T +49 (0)2374 507-0  
F +49 (0)2374 507-4230

E info@blanke-systems.de  
I www.blanke-systems.de

Verfasser: AWT 04.08.2017  
Seite 2 von 2