

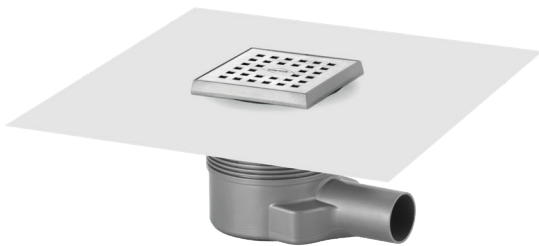


FÜR HANDWERK, DAS ÜBERZEUGT.

## TECHNISCHE SPECIFICATIES

### BLANKE DIBA-CUBE (horizontaal)

Vloerafvoersysteem voor composiet waterdichting voor aansluiting op huisafvoersystemen



#### Technische gegevens

Afvoer:	horizontaal
Aansluiting:	DN 40 / DN 50
Afvoercapaciteit:	0,50 l / sec.
Waterkeringhoogte:	25 - 50 mm
Voor dekkingsdiktes:	8 - 18 mm
Materiaal:	
Afvoer materiaal:	acrylonitril-butadien- styreen-kunststof (ABS)
Framemateriaal:	acrylonitril-butadien- styreen-kunststof (ABS)
Afmeting:	100 x 100 mm
Materiaal:	RVS 1.4301
Afmeting:	93 x 93 mm
Afdichtingsvlies:	polyethyleen vlies
Afmeting:	320 x 320 mm

#### Eigenschappen

- > Lage opbouwhoogte
- > Afdichtingsflens aangebracht in de fabriek
- > In hoogte verstelbaar
- > Roosterframe draaibaar

#### Productomschrijving

Blanke DIBA-CUBE is een vloerafvoersysteem van zeer slagvast acrylonitril-butadien-styreen (ABS) kunststof voor horizontale installatie voor een veilige aansluiting op het afvoersysteem van het gebouw. Een afdichtrubber met in de fabriek aangebracht afdichtingsvlies zorgt voor een veilige verbinding met het Blanke DIBA composiet afdichtingssysteem. De afvoeraansluiting voor de horizontale inbouw situatie is geschikt voor DN 40 afvoerleidingen. Afvoerbehuizing, dekvloerbeschermkap, afdichtrubber met afdichtingsvlies, Uitbreidingselement met sifon en haarzeef en een roestvrijstalen rooster zijn bij de levering inbegrepen.

#### Toepassingsgebieden

De afvoer met in hoogte verstelbare bovenzijde en rooster is geclassificeerd in de classificatie K3 volgens DIN EN 1253-1 en kan worden gebruikt in een- en meergezinswoningen, hotels, commerciële ruimtes, douches en wellnessruimtes.

#### Verwerking

Lijm de afvoerbehuizing met tegellijm op de ondergrond en lijn deze in evenwicht uit. Nadat de Blanke tegellijm is uitgehard Sluit de DIBA-CUBE aan op het huisafvoersysteem en controleer op lekken. Bouwbeschermkap plaatsen en dekvloer met een helling van ca. 2% aanbrengen. Breng na het drogen de tegellijm aan, verwijder de beschermkap van de dekvloer, plaats het afdichtrubber met het afdichtingsvlies en veranker het afdichtingsvlies in de tegellijm. Creëer de composiet afdichting, plaats het verlengingselement met stankafsluiter en haarzeef en pas de hoogte aan zodat deze overeenkomt met de bovenbekleding. Tegels leggen met de dunbedmethode. Plaats een voeg tussen het roosterframe en de tegelbekleding en sluit deze permanent af met siliconen. Reinigingsmiddelen moeten vrij zijn van zoutzuur en chloor.

Let op: het juiste en dus succesvolle gebruik van onze producten staat niet onder onze controle. Een garantie kan daarom alleen worden gegeven voor de kwaliteit van onze producten in het kader van onze verkoop- en leveringsvoorwaarden, maar niet voor een succesvolle verwerking. Met dit gegevensblad komen alle eerdere technische gegevens van dit product te vervallen. We behouden ons het recht voor om wijzigingen aan te brengen die technische vooruitgang betekenen. Informatie verstrekt door onze medewerkers die verder gaat dan de reikwijdte van dit informatieblad, vereist hun schriftelijke bevestiging.

#### Blanke Systems GmbH & Co. KG

Stenglingser Weg 68-70 T +49 (0)2374 507-0  
58642 Iserlohn/Germany F +49 (0)2374 507-4230

E info@blanke-systems.de  
I www.blanke-systems.de

Verfasser: AWT 12.04.2017