

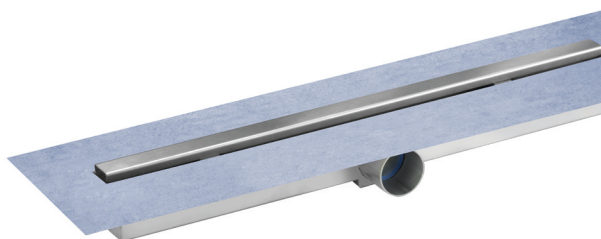


FÜR HANDWERK, DAS ÜBERZEUGT.

## FICHE TECHNIQUE

### BLANKE DIBA-LINE EC

Système d'écoulement en ligne sans eau d'étanchéité pour des hauteurs de construction faibles avec bride d'étanchéité intégrée pour le système d'étanchéité composite BLANKE DIBA



#### Propriétés

- > Hauteur de construction faible
- > Montage mural direct
- > Pour toutes les épaisseurs de carrelage
- > Siphon sans eau d'étanchéité avec cache antiodeurs
- > Étanchéité intégrée côté usine
- > Zone d'écoulement complètement sans cadre
- > Couvercle grillagé multifonctions en acier inoxydable/prêt à être carrelé
- > Nettoyage simple et rapide

#### Description du produit

BLANKE DIBA-LINE EC est un système d'écoulement en ligne en acier inoxydable pour des hauteurs de construction faibles. La bande d'étanchéité intégrée pré-montée d'usine permet une connexion facile à l'étanchéité composite. Un second niveau de drainage contribue à la sécurité. En renonçant à une technologie de drainage complexe et à l'aide d'un siphon sans eau d'étanchéité avec cache anti-odeurs, le système de drainage est facile à nettoyer. Le bloc d'installation EPS intégré assure un montage rapide. Une conception entièrement sans cadre en finition carrelage ou acier inoxydable est possible par le couvercle grillagé multifonctions réglable en hauteur.

#### Domaines d'application

Grâce à sa hauteur de construction faible, le système d'écoulement en ligne est le choix optimal, non seulement pour les rénovations, mais également pour les immeubles, maisons unifamiliales, les hôtels, les installations de douche, de bien-être et les zones de spa.

#### Traitement

Coller le bloc d'installation avec la colle de carrelage sur la surface et aligner. Après le durcissement de la colle de carrelage, insérer BLANKE DIBA-LINE EC, le connecter professionnellement au drainage de l'immeuble et vérifier son étanchéité. Insérer l'enroulement de protection et appliquer une chape de béton d'une inclinaison d'environ 2 %. Après le séchage, appliquer la colle de carrelage et coller la bride d'étanchéité au mur et au sol. Placer la étanchéité composite et poser les carreaux en couche mince. Sceller les zones d'angle et de connexion avec de la silicone. Les agents de nettoyage doivent être exempts d'acide chlorhydrique et de chlore. Lors du nettoyage de l'acier inoxydable, ne jamais utiliser de la laine d'acier ou des brosses en acier, car de la corrosion peut se former par l'abrasion. Les agents de nettoyage doivent être exempts d'acide chlorhydrique et de chlore.

#### Données techniques

Longueurs de grille en mm: 665, 765, 865, 965, 1165  
Largeur de grille en mm: 29  
Caisson L en mm: 700, 800, 900, 1000, 1200  
Caisson B en mm: 76

Hauteur de construction: 70 mm

Connexion: DN 50

Performance de drainage:  
d'accumulation 9 mm 0,50 l / sec, hauteur  
d'accumulation 20 mm 0,60 l / sec, hauteur

Matière:

Caisson: Acier inoxydable V2A (1.4301);  
2,00 mm  
Couvercles grillagés: Acier inoxydable V2A (1.4301);  
2,00 mm

Étanchéité: polyéthylène/textile non tissé  
Clapet en silicone: ABS avec du silicone

Raccordement au tuyau  
d'évacuation: manchon enfichable DN 50

Bloc d'installation: EPS

Attention: The proper and successful application of our products is outside our control. Therefore, we can only guarantee the quality of our products within the scope of our terms and conditions. However, we cannot be held responsible for the successful application of our product. This data sheet shall render all previous technical information about this product invalid. We reserve the right to changes based on technical advancements. Information that exceed the scope of this bulletin and is provided by our staff, requires our written confirmation.

Blanke Systems GmbH & Co. KG

Stenglingser Weg 68-70  
58642 Iserlohn/Germany

T +49 (0)2374 507-0  
F +49 (0)2374 507-4230

E info@blanke-systems.de  
I www.blanke-systems.de

Verfasser: AWT 04.12.2014