

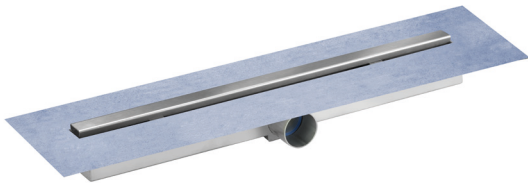


FÜR HANDWERK, DAS ÜBERZEUGT.

## TECHNISCHES DATENBLATT

### BLANKE DIBA-LINE EC

Sperrwasserlose Linient entwässerung für geringe Einbauhöhen mit werkseitig integriertem Abdichtungsflansch für Verbundabdichtungssystem BLANKE DIBA



#### Technische Daten

Rostlängen in mm:	665, 765, 865, 965, 1165
Rostbreite in mm:	29
Korpus L in mm:	700, 800, 900, 1000, 1200
Korpus B in mm:	76
Einbauhöhe:	70 mm
Anschluss:	DN 50
Ablaufleistung:	0,50 l/Sek Aufbauhöhe 9 mm 0,60 l/Sek Aufbauhöhe 20 mm
Material:	
Korpus:	Edelstahl V2A (1.4301); 2,00 mm
Rostabdeckung:	Edelstahl V2A (1.4301); 2,00 mm
Abdichtung:	Polyäthylen/Vliesgewebe
Silikonklappe:	ABS mit Silikon
Verbindung zum Ablauf:	Steckmuffe DN 50
Installationsblock:	EPS

#### Eigenschaften

- > Geringe Aufbauhöhe
- > Direkt an der Wand einbaubar
- > Für alle Fliesenstärken
- > Sperrwasserloser Geruchsverschluss
- > Werkseitig integrierte Abdichtung
- > Komplett rahmenlose Gestaltung der Ablaufzone
- > Multifunktionaler Rost (Edelstahl, befliesbar)
- > Einfache und schnelle Reinigung

#### Produktbeschreibung

BLANKE DIBA-LINE EC ist eine aus Edelstahl bestehende Linient entwässerung für geringe Einbauhöhen. Eine werkseitig angebrachte Abdichtung erleichtert die Anbindung an die Verbundabdichtung. Eine zweite Entwässerungsebene trägt zur Sicherheit bei. Durch den Verzicht aufwendiger Entwässerungstechnik und durch die Verwendung eines sperrwasserlosen Geruchsverschlusses ist das Ablaufsystem einfach zu bereinigen. Ein im System enthaltener EPS-Installationsblock gewährleistet einen schnellen Einbau. Eine komplett rahmenlose Gestaltung in Fliesen- bzw. Edelstahloptik ist durch die multifunktionale und höhenverstellbare Rostabdeckung möglich.

#### Einsatzgebiete

Durch die geringe Einbauhöhe ist die Linient entwässerung speziell in Sanierungsbereichen aber auch in Ein- und Mehrfamilienhäusern, Hotels, Duschanlagen, Wellness und Spa-Bereichen verwendbar.

#### Verarbeitung

Installationsblock mit Fliesenkleber am Untergrund ankleben und ausrichten. Nach Aushärtung des Fliesenklebers BLANKE DIBA-LINE EC einsetzen, fachgerecht an die Hausentwässerung anschließen und auf Dichtheit überprüfen. Schutzkern einsetzen und Estrich mit ca. 2% Gefälle erstellen. Nach Trocknung Fliesenkleber auftragen und Abdichtungsflansch an Wand und Boden verkleben. Verbundabdichtung erstellen und Fliesen im Dünnbettverfahren verlegen. Eck- und Anschlussbereiche mit Silikon versiegeln. Reinigungsmittel müssen frei von Salzsäure und Chlor sein.

**Achtung:** Die richtige und damit erfolgreiche Anwendung unserer Produkte unterliegt nicht unserer Kontrolle. Eine Gewährleistung kann deshalb nur für die Güte unserer Erzeugnisse im Rahmen unserer Verkaufs- und Lieferbedingungen, nicht aber für die erfolgreiche Verarbeitung übernommen werden. Mit diesem Datenblatt werden alle früheren technischen Angaben über dieses Produkt ungültig. Veränderungen, die einen technischen Fortschritt bedeuten, behalten wir uns vor. Angaben unserer Mitarbeiter, die über den Rahmen dieses Merkblattes hinausgehen, bedürfen deren schriftlicher Bestätigung.

#### Blanke Systems GmbH & Co. KG

Stenglingser Weg 68-70  
58642 Iserlohn/Germany

T +49 (0)2374 507-0  
F +49 (0)2374 507-4230

E info@blanke-systems.de  
I www.blanke-systems.de

Verfasser: AWT 24.03.2017