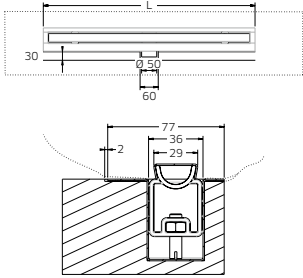


BLANKE DISK-LINE EC

Die innovative Linienentwässerung überzeugt als sperrwasserloses System durch seine einzigartige Ablauftechnik mit integriertem Ablaufverschluss und selbstklebender Abdichtungsbahn. Der Ablaufverschluss ist mit einer dünnen Silikonklappe ausgestattet, die als dauerhafter Geruchsschutz dient. Selbst bei längerer Nichtnutzung ist der Übergang zum Abwasserrohr immer geruchsdicht verschlossen. Der werkseitig aufgeklebte selbstklebende Abdichtungsflansch kann direkt ohne weiteren Kleber am Untergrund verklebt und in das selbstklebende Abdichtungssystem BLANKE DISK integriert werden. BLANKE DISK-LINE EC verfügt über eine zweite Entwässerungsebene.



BLANKE DISK-LINE EC

LINIENENTWÄSSERUNG

Einbauhöhe: 70 mm exkl. Fliesenstärke

VE: 1 Stk.

Länge Korpus=cm	Länge Rost=cm	Art.-Nr.	€/VE
70,0	66,5	280-900-070070	514,66
80,0	76,5	280-900-070080	545,52
90,0	86,5	280-900-070090	569,20
100,0	96,5	280-900-070100	607,17
120,0	116,5	280-900-070120	640,37

I Feste Systembestandteile (im Preis enthalten):

- 1 Multifunktionaler Rost
- 2 Höhenverstellbare Rostaufnahme
- 3 Ablaufverschluss mit dünner Silikonklappe

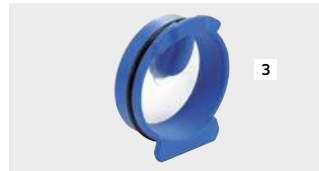
I Wichtiger Hinweis:

Der passende Edelstahl Rost (durch mitgeliefertes Zubehör wahlweise befliesbar) ist bereits im Lieferumfang des Systems integriert.

I Experten-Tipp:

Verwenden Sie als Zusatz BLANKE DI-SECURE zum Schutz Ihrer Abdichtung! Weitere Infos zu BLANKE DISK-LINE EC auf S. 126.

BLANKE DISK-LINE EC BESTANDTEILE



TECHNISCHE DATEN

Einbauhöhe (h):	70 mm exkl. Fliesenstärke	Korpus in mm	
Korpus:	Edelstahl	(mit Flansch) (B2):	38 (76)
Rostabdeckung:	Edelstahl	Anschlussstutzen:	DN 50
Abdichtung:	Polyolefinschaum	Abdichtung:	integriert
Rostaufnahme:	höhenverstellbar, ABS	Abstand bis Mitte	
Verbindung zum		Ablauf (von oben/	
Ablaufrohr:	Edelstahlstutzen für	unten) (A1/A2):	35 mm
	Steckmuffen-Systeme	Abstand Hinterkante	
Farbe der ABS-Teile:	grau	Korpus bis Vorderkante	
Abdichtungsring:	Gummi	Ablaufstutzen (A3):	106 mm

ABMESSUNGEN

Rostlängen in mm (L1):	665, 765, 865, 965, 1165
Korpus in mm (L2):	700, 800, 900, 1000, 1200
Rostbreite in mm (B1):	29

KAPAZITÄT

Ablaufleistung:	bei 9 mm Fliesenstärke: 30 l/min bei 20 mm Fliesenstärke: 36 l/min
-----------------	---