

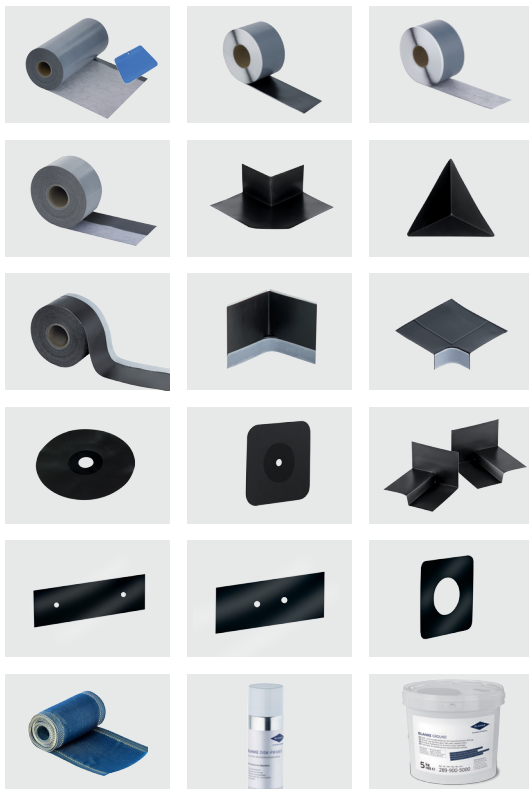


FÜR HANDWERK, DAS ÜBERZEUGT.

INSTRUCTIONS DE POSE

BLANKE DISK

Système d'étanchéité adhésif pour un étanchement composite sous les revêtements en céramique ainsi que les pierres naturelles



Caractéristiques

BLANKE DISK est un système d'étanchéité pour l'intérieur testé pour les constructions, adhésif, étanche, à haute élasticité et capable de ponter les fissures. Il est composé d'une mousse de polyoléfine comportant de la colle et un film protecteur. La face avant est dotée d'un non-tissé spécial assurant un ancrage optimal du mortier en couche mince. La gamme de produits adaptés à la natte d'étanchéité BLANKE DISK comprend des angles intérieurs et extérieurs, des bandes d'étanchéité pour les raccords muraux et au sol, des garnitures d'étanchéité pour les passages de tubes ainsi qu'une bande d'étanchéité pour baignoires et bacs de douche avec les pièces moulées associées. L'outil de pression BLANKE DISK Tool assurant une adhérence optimale au support est également livré avec la natte d'étanchéité BLANKE DISK. Une fois l'étanchéité composite réalisée à l'aide de BLANKE DISK, la pose en couche mince du revêtement en carrelage ou en pierre naturelle peut être effectuée sans attendre.

Supports

De manière générale, les parois et les sols devant être étanchéifiés à l'aide de BLANKE DISK doivent être secs, solides et exempts de particules libres. Éliminer par ponçage toute couche réduisant l'adhérence. La planéité des supports doit être conforme à la norme DIN 18202. Enduire tous les supports de Blanke GROUND. Appliquer Blanke GROUND en utilisant le degré de dilution défini, qui dépend du support et de sa nature. Les revêtements carrelés anciens doivent être bien fixés, secs et doivent faire l'objet d'un nettoyage approfondi. L'application d'une couche de fond sur un tel support n'est pas nécessaire. L'utilisation d'autres couches de fond de fournisseurs de produits chimiques est techniquement possible. Dans ce cas, une consultation par avance avec la technique d'application Blanke est nécessaire. Les couches d'égalisation doivent être effectuées avant la pose du système d'étanchéité BLANKE DISK.

- > Béton, sec
- > Chapes en ciment datant d'au moins 28 jours et sèches
- > Chapes à base de sulfate de calcium avec humidité résiduelle < 0,5 %
- > Chapes chauffantes, après atteinte de l'humidité résiduelle requise
- > Chapes sèches
- > Revêtements en céramique anciens, nettoyés et bien fixés
- > Supports mixtes sans inégalités de hauteur
- > Enduit de ciment
- > Enduit de ciment de chaux
- > Enduit plâtre
- > Plaques de plâtre

Avec certificat
d'examen des
constructions





FÜR HANDWERK, DAS ÜBERZEUGT.

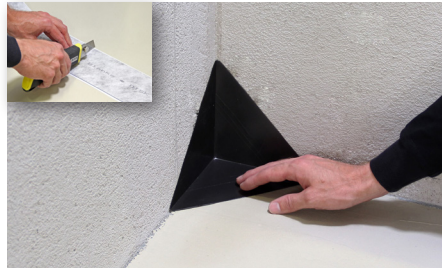
INSTRUCTIONS DE POSE

BLANKE DISK

Système d'étanchéité adhésif pour la réalisation d'un étanchement composite sous les revêtements en céramique ainsi que les pierres naturelles



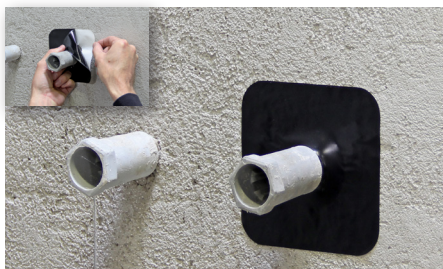
1 L'ensemble des supports doivent être secs, solides et exempts de couches réduisant l'adhérence. La planéité doit être conforme à la norme DIN 18202. Appliquer sur les parois et les sols une couche de BLANKE GROUND adaptée à la nature de ces supports. Respecter les indications relatives au temps de séchage.



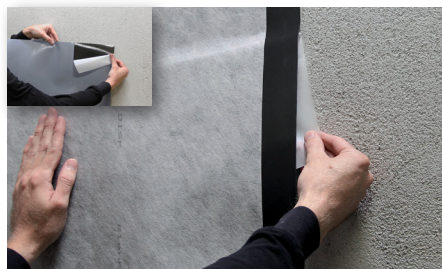
2 La première étape consiste à étanchéifier les coins. Installer les éléments de coin BLANKE DISK CORN I/A en retirant les films protecteurs situés sur la face arrière et en appliquant sur le support. L'utilisation de l'outil BLANKE DISK TOOL permet une adaptation précise des pièces formées dans le coin. Dans le cas d'angles intérieurs, c'est la grande surface adhésive qui adhère au sol. Découper BLANKE DISK à l'aide d'un cutter.



3 Utiliser BLANKE DISK TAPE dans toutes les zones d'angles horizontales et verticales. Retirer d'un côté le film protecteur divisé situé sur la face arrière d'environ 5 cm, appliquer la bande d'étanchéité d'angle sur le support et, tout en retirant le film protecteur, presser à la main sans laisser de bulles. Faire chevaucher de 5 cm.



4 Avant la pose de la natte d'étanchéité, il est également nécessaire d'étanchéifier les passages de tubes à l'aide des collerettes pour mur et pour sol BLANKE DISK WM/BM. Veiller à ce que la garniture d'étanchéité forme un col approprié au niveau de l'extension de tube nécessaire.



5 L'étanchéité des surfaces est assurée par la natte d'étanchéité BLANKE DISK. Retirer, au niveau de la partie étroite, le film protecteur divisé situé sur la face arrière d'environ 5 cm, appliquer la natte sur le support et, tout en retirant le film protecteur, presser à la main sur le support, de manière progressive et sans laisser de bulles.



6 Toujours appliquer d'autres nattes d'étanchéité dans les zones de la natte d'étanchéité BLANKE DISK dépourvues de non-tissé et presser à la main sans laisser de bulles. Découper BLANKE DISK au cutter.



7 Pour pouvoir travailler les chutes de la natte d'étanchéité BLANKE DISK sur la surface, appliquer BLANKE DISK TAPE dans un angle de 90° par rapport à la natte d'étanchéité en place, dans la zone dépourvue de non-tissé. Disposer ensuite les joints des deux nattes d'étanchéité de manière à réaliser un chevauchement d'au moins 5 cm sur BLANKE DISK TAPE.



8 Enfin, appliquer la bande de finition BLANKE DISK AB au niveau des zones de chevauchement dépourvues de non-tissé de la natte d'étanchéité. Pour ce faire, retirer de 5 cm le film protecteur, appliquer la bande de finition et, tout en retirant le film protecteur situé sur la face arrière, presser à la main sans laisser de bulles.



9 Une fois l'étanchéité composite réalisée, presser BLANKE DISK à l'aide de l'outil de pression BLANKE DISK TOOL fourni afin d'obtenir une adhérence optimale de tous les composants au support. La pose en couche mince du revêtement en carrelage ou en pierre naturelle peut ensuite être réalisée sans attendre.

Attention : Avant toute installation, veuillez lire attentivement les consignes fournies dans nos fiches techniques actuelles. Veuillez respecter également les normes en vigueur.

Blanke GmbH & Co. KG

Stenglingser Weg 68-76
58642 Iserlohn / Allemagne

T +49 (0)2374 507-0
F +49 (0)2374 507-4230

E info@blanke-systems.de
I www.blanke-systems.de

Auteur : JP 30.08.2018
Page 2 sur 2