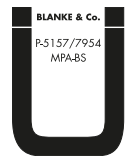


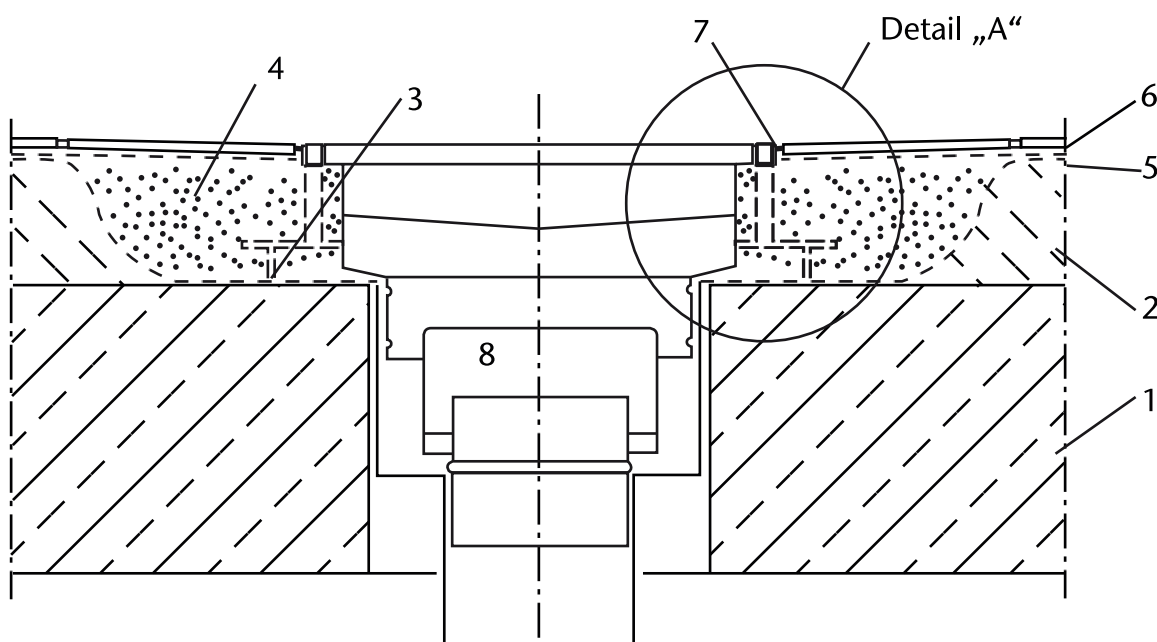
TECHNISCHE DETAILSKIZZE

BLANKE DIBA

Abdichtung von Entwässerungsrinnen / Bodenabläufen
aus Edelstahl für Großküchen, Brauereien, Waschstraßen etc.



mit bauaufsichtlichem Prüfzeugnis



1. Stahlbetondecke
2. Estrich
3. Flächenabdichtung -Ebene 1- der BLANKE DIBA 100 / DIBA 20 (Rinne) bzw. DIBA BM (bei Bodenabläufen)-Verklebung (flächig) am Flansch mit BLANKE DIBA-COLL
4. Auffüllung mit kapillARBrechenden Mörtel
5. Flächenabdichtung -Ebene 2- der BLANKE DIBA 100 / DIBA 20 (Rinne) bzw. DIBA BM (bei Bodenabläufen)-Verklebung (flächig) am Flansch mit BLANKE DIBA-COLL
6. Fliesenverklebung mit Epoxidharzkleber bzw. je nach Belastung Dünnbettkleber nach EN 12004 - C2
7. Elastische Verfugung mit einem geeigneten neutral vernetzenden Dichtstoff bzw. Flächenverfugung mit Epoxidharz oder gleichwertig
8. Entwässerungsrinne

Detail „A“

