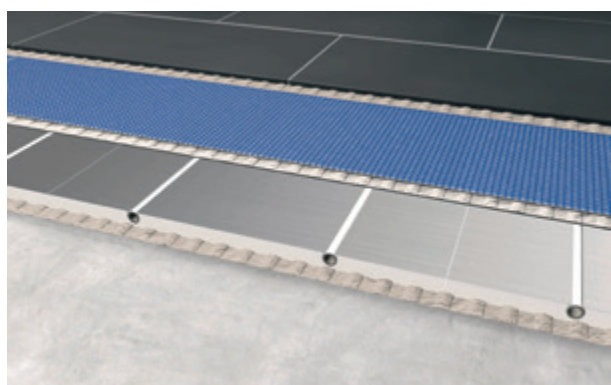


# TECHNISCHE SPECIFICATIES

## BLANKE PERMATOP 1000/3000

Snel reagerend vloerverwarmings- en koelsysteem met lage opbouwmassa en snelle regelbaarheid



### Technische gegevens

#### Systeemelementen PERMATOP 1000

Buisafstand:	25,0 en 12,5 cm
Lengte/breedte:	Rechte elementen: 100/50 cm Omkeerelementen: 25/50 cm 35 mm (incl. BLANKE PERMAT)
Hoogte:	35 mm
Warmtegeleidingsniveau:	WLS 035
Systeempaneel:	EPS 035 DEO; 240 kPa
Brandklasse:	Euroklasse E volgens DIN EN 13501-1
Levende belasting:	5,0 kN/m <sup>2</sup>
Warmtegeleidingsvermogen:	0,035 W/mK
Gewicht:	10,0 tot 11,0 kg/m <sup>2</sup>

#### Systeemplaat PERMATOP 3000

Buisafstand:	25,0 en 12,5 cm
Lengte/breedte	Rechte elementen: 100/50 cm
Lengte/breedte	Omkeerelementen: 25/50 cm
Hoogte:	25 mm
Warmtegeleidingsniveau:	WLS 032
Systemplatte:	Neopor EPS 032 DEO; 240 kPa
Brandklasse:	Euroklasse E nach DIN EN 13501-1
Verkeerslast:	2,0 kN/m <sup>2</sup>
Gewicht:	10,0 bis 11,0 kg/m <sup>2</sup>

#### Aluminium geleidingsplaat

Thermische geleidbaarheid:	>200 W/mK
Materiaaldikte:	0,5 mm

#### Buis

Buisafmeting:	16 x 2 mm
Gewicht per strekkende meter:	104 g
Waterinhoud:	0,113 l/per strek. m.
Rol-lengte:	300/500 m

#### Randisolatiestrook

Afmeting:	150 x 10 mm
Indrukbaarheid:	5 mm

**Instructie:** Raadpleeg het technische gegevensblad van zowel de ondersteuningsmat BLANKE PERMAT als van de dispersielijm in poedervorm BLANKE GLUEMAX.

**Let op:** Wij kunnen niet controleren of onze producten correct worden gebruikt en dus ook niet of ze tot een succesvol resultaat leiden. Hierdoor kunnen wij alleen maar garantie geven op de kwaliteit van onze producten in het kader van onze verkoop- en leveringsvoorwaarden en niet voor de succesvolle toepassing. Met dit gegevensblad komen alle eerder gepubliceerde technische specificaties voor dit product te vervallen. Wijzigingen die een technische verbetering inhouden, zijn onder voorbehoud. Aanwijzingen van onze medewerkers die buiten het kader van dit gegevensblad vallen, moeten schriftelijk door hen worden bevestigd.

#### Blanke Systems GmbH & Co. KG

Stenglingser Weg 68-70  
58642 Iserlohn/Duitsland

E info@blanke-systems.de  
T +49 (0)2374 507-0

I www.blanke-systems.nl

### Eigenschappen

- > Dun
- > Met water als medium
- > Verkorting van lange bouwtijden
- > Eenvoudige toepassing
- > Energiebesparend
- > Reageert snel



### Productbeschrijving

BLANKE PERMATOP is een gepatenteerd, universeel, dun en veilig vloerverwarmingssysteem. Het bestaat uit losse verwarmingselementen van EPS of Neopor met voorverlijmde aluminium warmtegeleidingsplaten.

Het systeem omvat verder nog de bijbehorende metalen meerlagenuitbuizen. Als ondersteuningsmat wordt BLANKE PERMAT gebruikt in combinatie met BLANKE GLUEMAX. Opbouwhoogte zonder bekleding van 25 tot 35 mm.

### Toepassingsgebieden

BLANKE PERMATOP kan worden gebruikt op alle normale in de bouw gebruikelijke, vlakke ondergronden met voldoende draagvermogen, zowel in renovatie- als nieuwbouwprojecten. Bovendien kan het systeem worden verlijmd op isolatielagen die voldoende drukvast zijn.

### Verwerking

De BLANKE PERMATOP-elementen moeten op de voorbereide, vlakke ondergrond worden verlijmd. De metalen meerlagensysteemuitbuizen worden in de uitsparingen gedrukt. Aansluitend wordt het oppervlak voorzien van de speciale lijm BLANKE GLUEMAX en met een lijkam geprepareerd, waarna BLANKE PERMAT in de natte lijm wordt aangebracht en aangedrukt.

Voor het leggen van andere vloerbedekkingen die geschikt zijn voor vloerverwarmingssystemen, moeten spanningsarme egalisatiemiddelen met een deklaag van minimaal 3 mm (parket) tot 5 mm (tapijt, pvc) op de BLANKE PERMAT worden aangebracht. Vochtgevoelige ondergronden moeten met passende afdichtingsmaatregelen worden beschermd.