

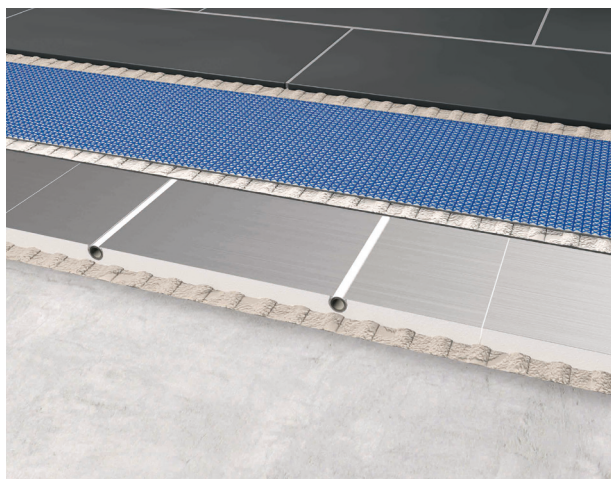


FÜR HANDWERK, DAS ÜBERZEUGT.

TECHNISCHE SPECIFICATIES

BLANKE PERMATOP

Snel reagerend vloerverwarmings- en koelsysteem met lage opbouwhoogte en snelle regelbaarheid



Technische gegevens

Systeemelementen EPS

Buisafstand:	25,0 en 12,5 cm
Lengte/breedte:	Rechte elementen: 100/50 cm Omkeerelementen: 25/50 cm
Hoogte:	35 mm
Thermische geleidbaarheid:	WLG 035
Schijnbare dichtheid:	30 kg/m ³
Brandklasse:	B1
Gemeten contactgeluids- Getest conform ISO 717-2 verlaging:	11 dB

Systeemplaat Neopor

Buisafstand:	25,0 en 12,5 cm
Lengte/breedte	Rechte elementen: 100/50 cm
Lengte/breedte	Omkeerelementen: 25/50 cm
Hoogte:	30 mm
Thermische geleidbaarheid:	WLG 032
Schijnbare dichtheid:	30 kg/m ³
Brandklasse:	B1

Vervolg op pagina 2

Eigenschappen

- > Dun
- > Met water als medium
- > Verkorting van lange bouw tijden
- > Eenvoudige toepassing
- > Energiebesparend
- > Reageert snel
- > Dempt het contactgeluid (PERMATOP 1000)

Productbeschrijving

BLANKE PERMATOP is een gepatenteerd, universeel, dun en veilig vloerconstructiesysteem onder de volgende bekledingsmaterialen. Het bestaat uit losse verwarmingselementen van EPS of Neopor met voorverlijmd aluminium warmtegeleidingsplaten.

Het systeem omvat verder nog de bijbehorende metalen meerlagensbuisen. De ondersteuningsmat wordt gevormd door BLANKE Permat in combinatie met BLANKE GLUEMAX. Opbouwhoogte zonder bekleding van 30 tot 35 mm.

BLANKE PERMATOP 1000 heeft een testcertificaat voor contactgeluidsreductie van het Duitse testinstituut MFPA Leipzig.

Toepassingsgebieden

BLANKE PERMATOP kan worden gebruikt op alle normale in de bouw gebruikelijke, vlakke ondergronden met voldoende draagvermogen, zowel in renovatie- als nieuwbouwprojecten. Bovendien kan het systeem worden verlijmd op isolatielagen die voldoende drukvast zijn.

Verwerking

De BLANKE PERMATOP-elementen moeten op de voorbereide, vlakke ondergrond worden verlijmd. De metalen meerlagensysteem buis wordt in de uitsparingen gedrukt. Aansluitend wordt het oppervlak voorzien van de speciale lijm BLANKE GLUEMAX en met een lijm kam geprepareerd, waarna BLANKE PERMAT in de natte lijm wordt aangebracht en aangedrukt.



FÜR HANDWERK, DAS ÜBERZEUGT.

TECHNISCHE SPECIFICATIES

BLANKE PERMATOP

Snel reagerend vloerverwarmings- en koelsysteem met lage opbouwhoogte en snelle regelbaarheid

Technische gegevens

Systeemplaat houtvezel

Buisafstand:	25,0 en 12,5 cm
Lengte/breedte	Rechte elementen: 100/50 cm
Lengte/breedte	Omkeerelementen: 25/50 cm
Hoogte:	35 mm
Thermische geleidbaarheid:	WLG 050
Schijnbare dichtheid:	200 kg/m ³
Brandklasse:	B1

Aluminium geleidingsplaat

Thermische geleidbaarheid:	>200 W/mK
Materiaaldikte:	0,5 mm

Buis

Buisafmeting:	16 x 2 mm
Gewicht per strekkende meter:	104 g
Waterinhoud:	0,113 l/per strek. m.
Rol-lengte:	100/200/300/500 m

Randisolatiestrook

Afmeting:	150 x 10 mm
Indrukbaarheid:	5 mm

BLANKE GLUEMAX, BLANKE PERMAT

Informatie kunt u raadplegen in de betreffende technische gegevensbladen.

Let op: Wij kunnen niet controleren of onze producten correct worden gebruikt en dus ook niet of ze tot een succesvol resultaat leiden. Hierdoor kunnen wij alleen maar garantie geven op de kwaliteit van onze producten in het kader van onze verkoop- en leveringsvoorwaarden en niet voor de succesvolle toepassing. Met dit gegevensblad komen alle eerder gepubliceerde technische specificaties voor dit product te vervallen. Wijzigingen die een technische verbetering inhouden, zijn onder voorbehoud. Aanwijzingen van onze medewerkers die buiten het kader van dit gegevensblad vallen, moeten schriftelijk door hen worden bevestigd.

Blanke Systems GmbH & Co. KG

Stenglingser Weg 68-70
58642 Iserlohn/Duitsland

T +49 (0)2374 507-0
F +49 (0)2374 507-4230

E info@blanke-systems.de
I www.blanke-systems.de

Tekst: JP 26-4-2019
Pagina 2 van 2