

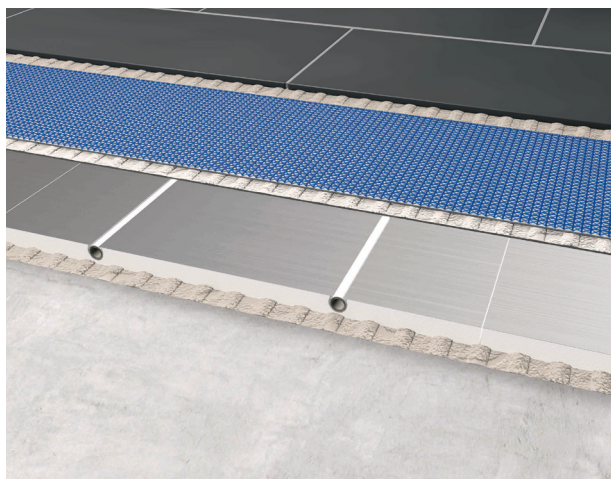


FÜR HANDWERK, DAS ÜBERZEUGT.

## FICHE DE DONNÉES TECHNIQUES

### BLANKE PERMATOP

Système de chauffage et de refroidissement par le sol réactif caractérisé par un faible poids et une maniabilité simple et rapide



#### Données techniques

##### Éléments du système en polystyrène expansé

Espacement des tuyaux : 25,0 et 12,5 cm  
Longueur / largeur : Éléments droits : 100/50 cm  
Éléments de déviation : 25/50 cm

Hauteur : 35 mm

Groupe de conduction thermique : WLG 035

Masse volumique : 30 kg/m<sup>3</sup>

Catégorie d'incendie : B1

Évaluation de l'atténuation des bruits d'impact

conformément à la norme ISO 717-2

Atténuation : 11 dB

##### Panneau Neopor

Espacement des tuyaux : 25,0 et 12,5 cm  
Longueur/largeur : Éléments droits : 100/50 cm  
Longueur/largeur : Éléments de déviation : 25/50 cm

Hauteur : 30 mm

Groupe de conduction thermique : WLG 032

Masse volumique : 30 kg/m<sup>3</sup>

Catégorie d'incendie : B1

Suite à la page 2

#### Caractéristiques

- > Mince
- > Fonctionne à l'eau
- > Durée de construction considérablement réduite
- > Pose simple
- > Économies d'énergie
- > Très réactif
- > Atténuation des bruits d'impact (PERMATOP 1000)

#### Description du produit

BLANKE PERMATOP est un système de plancher breveté, universel, mince et sûr qui s'installe sous les matériaux de revêtement. Il repose sur des éléments de chauffage individuels en polystyrène expansé ou en Neopor avec une tôle conductrice de chaleur en aluminium collée en usine.

Le système comprend également des tubes composites métalliques adaptés. La natte BLANKE Permat utilisée avec la colle BLANKE GLUEMAX constitue le support de revêtement. Hauteur sans revêtement à partir de 30 à 35 mm.

Un certificat relatif à l'évaluation de l'atténuation des bruits d'impact et délivré par MFPA Leipzig est disponible pour BLANKE PERMATOP 1000.

#### Utilisations

BLANKE PERMATOP s'utilise sur tous les supports solides, plans et usuels dans le cadre de la rénovation de bâtiments anciens ou dans de nouvelles constructions. Le système peut également être collé sur les isolations présentant une résistance suffisante à la pression.

#### Installation

Coller les éléments BLANKE PERMATOP sur un support préparé et plan. Enfoncer le tube composite métallique dans les renforcements. Enduire ensuite la surface de colle spéciale BLANKE GLUEMAX et poser la natte BLANKE PERMAT dans la colle encore fraîche ; appuyer dessus.



FÜR HANDWERK, DAS ÜBERZEUGT.

## FICHE DE DONNÉES TECHNIQUES

### BLANKE PERMATOP

Système de chauffage et de refroidissement par le sol réactif caractérisé par un faible poids et une maniabilité simple et rapide

#### Données techniques

##### Panneau en fibres de bois

Espacement des tuyaux :	25,0 et 12,5 cm
Longueur/largeur	Éléments droits : 100/50 cm
Longueur/largeur	Éléments de déviation : 25/50 cm
Hauteur :	35 mm
Groupe de conduction thermique :	WLG 050
Masse volumique :	200 kg/m <sup>3</sup>
Catégorie d'incendie :	B1

##### Tôle conductrice en aluminium

Conductivité thermique :	>200 W/mK
Épaisseur du matériau :	0,5 mm

##### Tube

Dimension de tube :	16 x 2 mm
Poids par m linéaire :	104 g
Contenu en eau :	0,113 l/m linéaire
Longueur des rouleaux :	100/200/300/500 m

##### Bande d'isolation du rebord

Dimension :	150 x 10 mm
Compressibilité :	5 mm

#### BLANKE GLUEMAX, BLANKE PERMAT

Informations disponibles dans les fiches de données techniques correspondantes.

**Attention :** L'application correcte et donc réussie de nos produits n'est pas sous notre contrôle. La garantie ne peut porter que sur la qualité de nos produits, conformes à nos conditions de vente et de livraison, mais pas sur la réussite des travaux. Toutes les informations techniques antérieures à celles de la présente fiche technique sont invalides. Nous nous réservons le droit de faire tout changement représentant un progrès technique. Les informations de nos collaborateurs, qui dépassent le cadre de cette brochure, nécessitent une confirmation écrite.