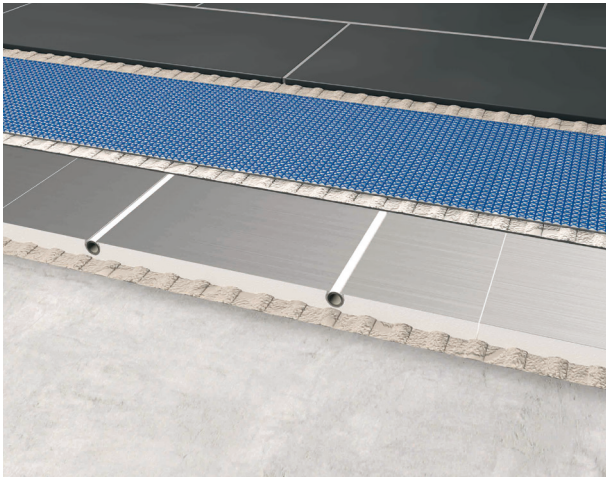


TECHNISCHES DATENBLATT

BLANKE PERMATOP

Reaktionsschnelles Fußbodenheiz- und Kühlsystem mit niedrigem Aufbaugewicht und schneller Regelbarkeit



Technische Daten

Systemelemente EPS

Rohrabstand:	25,0 und 12,5 cm
Länge/Breite:	Gerade Elemente: 100/50 cm Umlenkelemente: 25/50 cm
Höhe:	35 mm
Wärmeleitgruppe:	WLG 035
Rohdichte:	30 kg/m ³
Brandklasse:	B1
Geprüfte Trittschall-Bewertung nach ISO 717-2	
Minderung:	11 dB

Systemplatte Neopor

Rohrabstand:	25,0 und 12,5 cm
Länge/Breite	Gerade Elemente: 100/50 cm
Länge/Breite	Umlenkelemente: 25/50 cm
Höhe:	30 mm
Wärmeleitgruppe:	WLG 032
Rohdichte:	30 kg/m ³
Brandklasse:	B1

Fortsetzung auf Seite 2

Eigenschaften

- > Dünnschichtig
- > Wassergeführt
- > Einsparung langer Bauzeiten
- > Einfache Verarbeitung
- > Energiesparend
- > Schnell reagierend
- > Trittschalldämmend (PERMATOP 1000)

Produktbeschreibung

BLANKE PERMATOP ist ein patentiertes, universelles, dünnschichtiges und sicheres Fußbodenkonstruktions-System unter nachfolgenden Belagsmaterialien. Es basiert auf den einzelnen Heizelementen aus EPS bzw. Neopor mit werkseitig verklebtem Aluminiumwärmeleitblech.

Zum System passend gehören Metallverbundrohre. Den Belagsträger stellt BLANKE Permat in Verbindung mit BLANKE GLUEMAX dar. Aufbauhöhe ohne Belag ab 30 bis 35 mm.

Für BLANKE PERMATOP 1000 steht ein Prüfzeugnis für die Bewertung der Trittschallminderung der MFPA Leipzig zur Verfügung.

Einsatzgebiete

BLANKE PERMATOP kann auf allen tragfähigen, ebenen, bauüblichen Untergründen im Sanierungsbereich sowie Neubau eingesetzt werden. Ebenso kann das System auf ausreichend druckfesten Dämmungen verklebt werden.

Verarbeitung

Die BLANKE PERMATOP-Elemente sind auf dem vorbereiteten, ebenen Untergrund zu verkleben. Das MVR-Systemrohr wird in die Aussparungen eingedrückt. Anschließend wird die Oberfläche mit dem Spezialklebstoff BLANKE GLUEMAX abgespachtelt/aufgekämmt und in den noch frischen Kleber die BLANKE PERMAT eingelegt und angedrückt.



FÜR HANDWERK, DAS ÜBERZEUGT.

TECHNISCHES DATENBLATT

BLANKE PERMATOP

Reaktionsschnelles Fußbodenheiz- und Kühlsystem mit niedrigem Aufbaugewicht und schneller Regelbarkeit

Technische Daten

Systemplatte Holzfaser

Rohrabstand:	25,0 und 12,5 cm
Länge/Breite	Gerade Elemente: 100/50 cm
Länge/Breite	Umlenkelemente: 25/50 cm
Höhe:	35 mm
Wärmeleitgruppe:	WLG 050
Rohdichte:	200 kg/m ³
Brandklasse:	B1

Aluminiumleitblech

Wärmeleitfähigkeit:	>200 W/mK
Materialstärke:	0,5 mm

Rohr

Rohrabmessung:	16 x 2 mm
Gewicht je lfm:	104 g
Wasserinhalt:	0,113 l/lfm
Rollenlänge:	100/200/300/500 m

Randdämmstreifen

Abmessung:	150 x 10 mm
Zusammendrückbarkeit:	5 mm

BLANKE GLUEMAX, BLANKE PERMAT

Informationen sind den entsprechenden technischen Datenblättern zu entnehmen.

Achtung: Die richtige und damit erfolgreiche Anwendung unserer Produkte unterliegt nicht unserer Kontrolle. Eine Gewährleistung kann deshalb nur für die Güte unserer Erzeugnisse im Rahmen unserer Verkaufs- und Lieferbedingungen, nicht aber für die erfolgreiche Verarbeitung übernommen werden. Mit diesem Datenblatt werden alle früheren technischen Angaben über dieses Produkt ungültig. Veränderungen, die einen technischen Fortschritt bedeuten, behalten wir uns vor. Angaben unserer Mitarbeiter, die über den Rahmen dieses Merkblattes hinausgehen, bedürfen deren schriftlicher Bestätigung.

Blanke Systems GmbH & Co. KG

Stenglingser Weg 68-70
58642 Iserlohn/Germany

T +49 (0)2374 507-0
F +49 (0)2374 507-4230

E info@blanke-systems.de
I www.blanke-systems.de

Verfasser: JP 26.04.2019
Seite 2 von 2