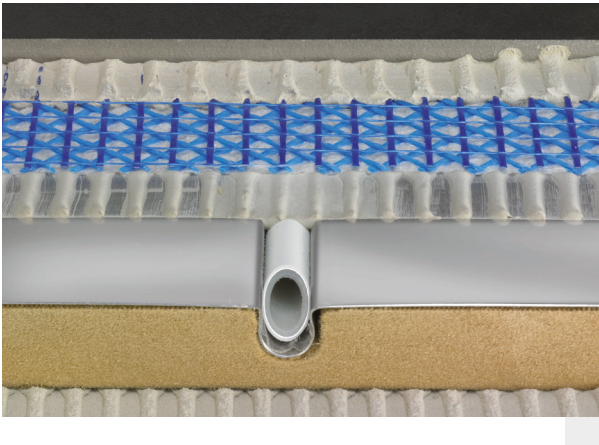




FÜR HANDWERK, DAS ÜBERZEUGT.

TECHNISCHES DATENBLATT BLANKE PERMATOP WOOD

Reaktionsschnelles Fußbodenheiz- und Kühlsystem mit niedrigem Aufbaugewicht und schneller Regelbarkeit



Eigenschaften

- > Dünnschichtig
- > Wassergeführt
- > Einsparung langer Bauzeiten
- > Einfache Verarbeitung
- > Energiesparend
- > Schnell reagierend
- > Nachhaltiger Dämmstoff

Produktbeschreibung

BLANKE PERMATOP WOOD ist ein, universelles, dünn-schichtiges und sicheres Fußbodenkonstruktionssystem unter nachfolgenden Belagsmaterialien. Es basiert auf einzelnen Heizelementen aus Holzfaserdämmplatten mit werkseitig verklebtem Aluminiumwärmeleitblech. Zum System passend gehören Metallverbundrohre. Den Belagsträger stellt BLANKE PERMAT in Verbindung mit BLANKE GLUEMAX dar. Aufbauhöhe ohne Belag 35 mm.

Einsatzgebiete

BLANKE PERMATOP WOOD kann auf allen tragfähigen, ebenen, bauüblichen Untergründen im Sanierungsbereich sowie Neubau eingesetzt werden. Ebenso kann das System auf ausreichend druckfesten Dämmungen verklebt werden.

Verarbeitung

Die BLANKE PERMATOP WOOD-Elemente sind auf den vorbereiteten Untergrund zu verkleben. Das MVR-Systemrohr wird in die Aussparungen eingedrückt. Anschließend wird die Oberfläche mit dem Spezialklebstoff BLANKE GLUEMAX abgspachtelt/aufgekämmt und in den noch frischen Kleber die BLANKE PERMAT eingelegt und angedrückt.

Weitere Details zur Verlegung des Oberbelages entnehmen Sie bitte der Verlegeanleitung.

Technische Daten

Holzfasersystemelemente:

Rohrabstand:	25,0 und 12,5 cm
Länge/Breite:	100/50 75/50 cm
Höhe:	28 mm
Wärmeleitgruppe:	WLS 050
Rohdichte:	200 kg/m ³
Gewicht pro m ² :	5,5 kg ohne Belag
Brandklasse:	B2

Aluminiumleitblech

Wärmeleitfähigkeit:	>200 W/mK
Materialstärke:	0,5 mm

Rohr:

Rohrabmessung:	16 x 2 mm
Gewicht je lfm:	104 g
Wasserinhalt:	0,113 l/lfm
Rollenlänge:	100/200/300/500 m

Randdämmstreifen:

Abmessung:	150 x 10 mm
Zusammendrückbarkeit:	5 mm

BLANKE GLUEMAX, BLANKE PERMAT:

Informationen sind den entsprechenden technischen Datenblättern zu entnehmen.

Achtung: Die richtige und damit erfolgreiche Anwendung unserer Produkte unterliegt nicht unserer Kontrolle. Eine Gewährleistung kann deshalb nur für die Güte unserer Erzeugnisse im Rahmen unserer Verkaufs- und Lieferbedingungen, nicht aber für die erfolgreiche Verarbeitung übernommen werden. Mit diesem Datenblatt werden alle früheren technischen Angaben über dieses Produkt ungültig. Veränderungen, die einen technischen Fortschritt bedeuten, behalten wir uns vor. Angaben unserer Mitarbeiter, die über den Rahmen dieses Merkblattes hinausgehen, bedürfen deren schriftlicher Bestätigung.

Blanke Systems GmbH & Co. KG

Stenglingser Weg 68-70
58642 Iserlohn/Germany

T +49 (0)2374 507-0
F +49 (0)2374 507-4230

E info@blanke-systems.de
I www.blanke-systems.de

Verfasser: AWT 12.04.2017