



FÜR HANDWERK, DAS ÜBERZEUGT.

BLANKE PERMATOP

Fußbodenheiz- & Kühlsystem



BILDOUELLE: AGROB BUCHTAL

blanke-systems.de

WASSERGEFÜHRT, DÜNNSCHICHTIG UND TRITTSCHALLGEDÄMMT.

BLANKE PERMATOP – WASSERFÜHRENDES FUSSBODENHEIZ- UND KÜHLSYSTEM



- > Geprüfte Trittschallverbesserung
- > Spürbare Wärme schon nach 5 Min.
- > Einzigartige Wärmeverteilung
- > Besonders für Sanierungen geeignet



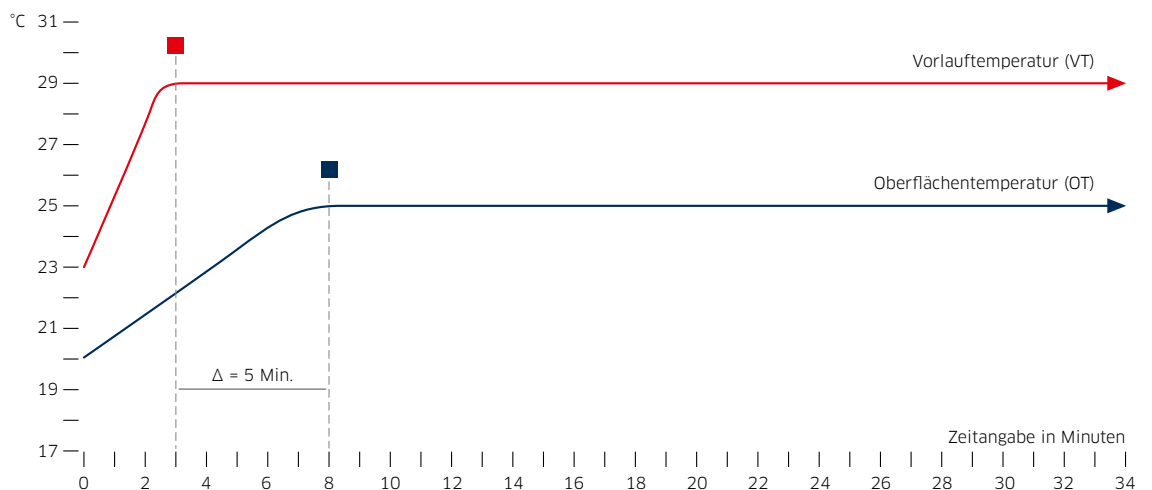
BLANKE PERMATOP 1000 DB – JETZT TRITTSCHALLGEDÄMMT NACH ISO 717-2

Dank BLANKE PERMATOP 1000dB sind nun auch Holzböden und keramische Bodenbeläge deutlich trittschallgedämmt. Nach ISO 717-2 sogar auf 11dB.

- Geprüfte Trittschallverbesserung

- Die Vorlauftemperatur von 29°C wird innerhalb von 3 Minuten erreicht.
- Die Oberflächentemperatur von 25°C wird nach 8 Minuten erreicht.

TEMPERATURVERLAUF BLANKE PERMATOP



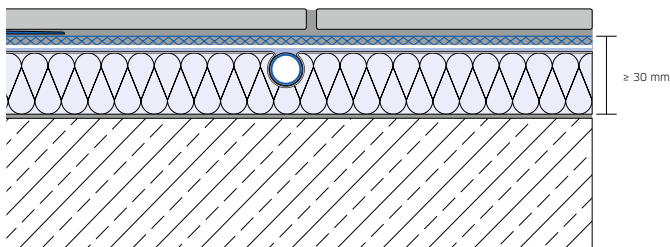
EXTREM DÜNNSCHICHTIG UND BELASTBAR

BLANKE PERMATOP ist ein innovatives Fußbodensystem zum Heizen und Kühlen. Es vereint die Vorteile einer EPS-basierten Verlegeplatte und werkseitigem Wärmeleitblech mit der enormen Druckstabilität der Belagträger- und Entkopplungsmatte BLANKE PERMAT. Das – auch im Umlenkbereich – vollflächig verklebte Wärmeleitblech stellt die gleichmäßige und besonders schnelle Wärmeverteilung sicher.

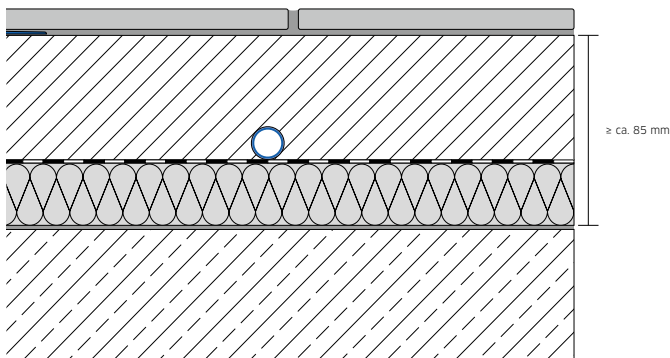
BLANKE PERMAT ersetzt in Kombination mit dem schnell abbindenden Spezialdispersionskleber BLANKE GLUEMAX die konventionelle Estrichschicht und zeichnet sich durch hohe Biegesteifigkeit, ausgezeichnete Haftzugwerte sowie Zug- und Druckfestigkeit aus.

Die einmalige Kombination von BLANKE PERMAT mit den BLANKE PERMATOP Verlegeplatten aus Dämmung und Wärmeleitblech ermöglicht einen extrem dünnen Aufbau ohne auf eine gleichmäßige und schnelle Wärmeverteilung verzichten zu müssen. Zur Auswahl stehen vier unterschiedliche Systeme mit Trittschalldämmung, verschiedenen Höhen oder nachhaltiger Holzfaserdämmung mit je zwei unterschiedlichen Rohrabständen.

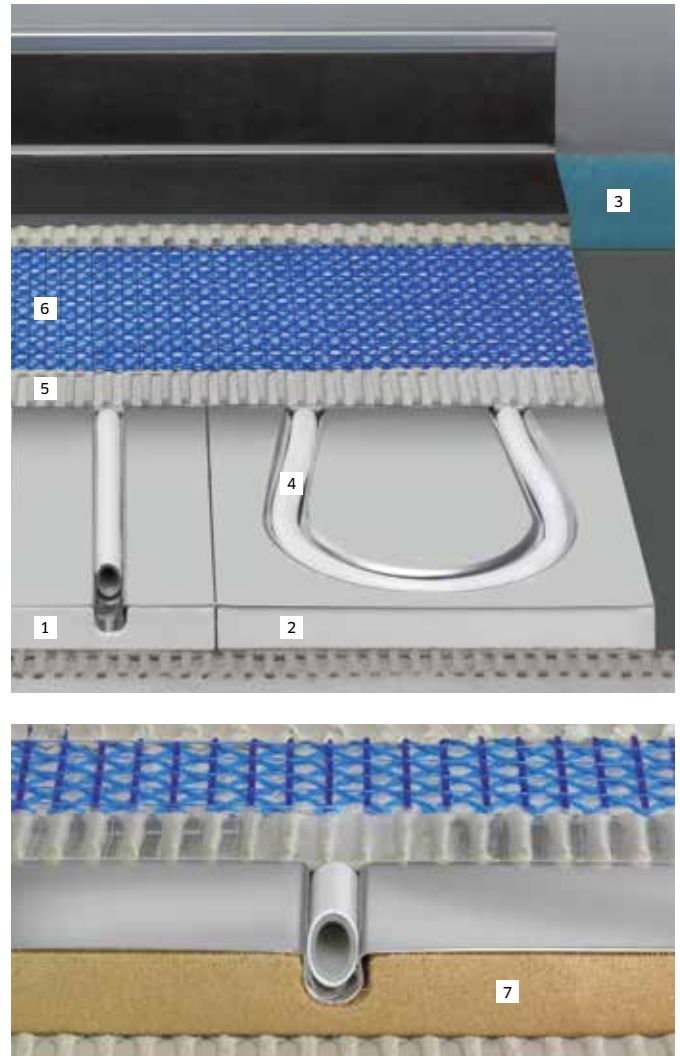
BLANKE PERMATOP, Aufbauhöhe nur 30 mm



Konventionelle Fußbodenheizung, Aufbauhöhe ab ca. 85 mm



ÜBERSICHT DER SYSTEMKOMPONENTEN



- 1 BLANKE PERMATOP - Geradeelement
- 2 BLANKE PERMATOP - Umlenkelement/
EPS-Randausbauplatte
- 3 BLANKE PERMATOP - Randdämmstreifen
- 4 BLANKE PERMATOP - Metallverbundrohr 16 x 2 mm
- 5 BLANKE GLUEMAX - schnell abbindender Spezial-
Pulverdispersionskleber
- 6 BLANKE PERMAT - Belagträger- und
Entkopplungsmatte
- 7 Materialalternative:
BLANKE PERMATOP WOOD - Holzfaser-Dämmplatte

Mit Prüfbericht
der MFPA Leipzig

Das Komplettpaket inklusive Beratung, Planung und Schulung für den Architekten, Fachhändler sowie Verarbeiter.

OHNE ESTRICH, AUCH FÜR GROSSE FLIESEN

- > Sehr schnell reagierendes Fußbodenheiz- und Kühlsystem.
Nach 5 Minuten spürbare Wärme
- > Extrem niedrige Aufbauhöhe – ab 30 mm
- > Geprüfte Trittschalldämmung bis zu 11 dB
- > Einsparung von mehr als 4 Wochen Bauzeit möglich, weil Sie auf Estrich verzichten können
- > Besonders für Sanierungen geeignet

Mehr Informationen
zu BLANKE PERMATOP
erhalten Sie auf
www.blanke-systems.de



Beratung und Verkauf:

Blanke GmbH & Co. KG
Stenglingser Weg 68-76
58642 Iserlohn/Germany
T +49 (0)2374 507-0
F +49 (0)2374 507-4230
E info@blanke-systems.de
I www.blanke-systems.de

FACHVERBAND
FLIESEN
UND NATURSTEIN



Im Zentralverband des Deutschen Baugewerbes

