



#### Wichtiger Hinweis:

Die im Preis enthaltenen Systembestandteile finden Sie oben auf Seite 89.

#### Experten-Tipp:

BLANKE PERMATOP 1000 eignet sich besonders für Bereiche mit Verkehrslasten bis 5,0 kN/m<sup>2</sup>. Jedes System (1000, 3000, WOOD und WALL) kann mit einem Rohrabstand von 25 cm bzw. 12,5 cm verlegt werden.

Ergänzend zu sonstigen Frachtenregelungen werden bei BLANKE PERMATOP 1000 bis zu einer Abnahmemenge von 10 m<sup>2</sup> Servicekosten in Höhe von 75,00 € und bis 20 m<sup>2</sup> in Höhe von 50,00 € berechnet.

## BLANKE PERMATOP 1000

BLANKE PERMATOP 1000 ist ein innovatives Trockenbau-Fußbodenkonstruktionssystem mit einer Aufbauhöhe von 35 mm, das die Vorteile einer EPS-basierten Verlegeplatte mit werksseitig verklebtem Wärmeleitblech aus Aluminium inklusive vorgefertigter Omega-Schlaufe zum einfachen Einlegen der Heizrohre kombiniert. Weiterhin bietet das System durch die Entkopplungsmatte BLANKE PERMAT, die mittels BLANKE GLUEMAX verklebt wird, eine enorme Druckstabilität. Diese einmalige Kombination ermöglicht einen dünnen Aufbau ohne auf eine gleichmäßige und schnelle Wärmeverteilung verzichten zu müssen. Gleichzeitig eignet sich das System besonders für Bereiche mit hohen Verkehrslasten.

### PERMATOP 1000 / AUFBAUHÖHE 35 mm INKL. BLANKE PERMAT (FÜR VERKEHRSLASTEN BIS 5,0 kN/m<sup>2</sup>)

#### BLANKE PERMATOP 1000

1000/25

Rohrabstand: 25,0 cm, WLG 035

VE: 1 Set

Art.-Nr.

€/m<sup>2</sup>

651-900-1000-25

125,15

#### BLANKE PERMATOP 1000

1000/12,5

Rohrabstand: 12,5 cm, WLG 035

VE: 1 Set

Art.-Nr.

€/m<sup>2</sup>

651-900-1000-12

156,97



#### Experten-Tipp:

Der Einsatz von BLANKE PERMATOP 3000 ist optimal bei sehr geringen Aufbauhöhen.

#### Wichtige Hinweise:

Die im Preis enthaltenen Systembestandteile finden Sie oben auf Seite 89.

Zu BLANKE PERMATOP 1000 und 3000 passendes Zubehör finden Sie auf Seite 91.

Ergänzend zu sonstigen Frachtenregelungen werden bei BLANKE PERMATOP 3000 bis zu einer Abnahmemenge von 10 m<sup>2</sup> Servicekosten in Höhe von 75,00 € und bis 20 m<sup>2</sup> in Höhe von 50,00 € berechnet.

## BLANKE PERMATOP 3000

BLANKE PERMATOP 3000 ist ein innovatives Trockenbau-Fußbodenkonstruktionssystem mit einer Aufbauhöhe von nur 31 mm, das die Vorteile einer EPS-basierten Verlegeplatte mit werksseitig verklebtem Wärmeleitblech aus Aluminium inklusive vorgefertigter Omega-Schlaufe zum einfachen Einlegen der Heizrohre kombiniert. Weiterhin bietet das System durch die Entkopplungsmatte BLANKE PERMAT, die mittels BLANKE GLUEMAX verklebt wird, eine enorme Druckstabilität. Diese einmalige Kombination ermöglicht einen extrem dünnen Aufbau ohne auf eine gleichmäßige und schnelle Wärmeverteilung verzichten zu müssen.

### PERMATOP 3000 / AUFBAUHÖHE 31 mm INKL. BLANKE PERMAT (FÜR VERKEHRSLASTEN BIS 2,0 kN/m<sup>2</sup>)

#### BLANKE PERMATOP 3000

3000/25

Rohrabstand: 25,0 cm, WLG 032

VE: 1 Set

Art.-Nr.

€/m<sup>2</sup>

651-900-3000-25

129,91

#### BLANKE PERMATOP 3000

3000/12,5

Rohrabstand: 12,5 cm, WLG 032

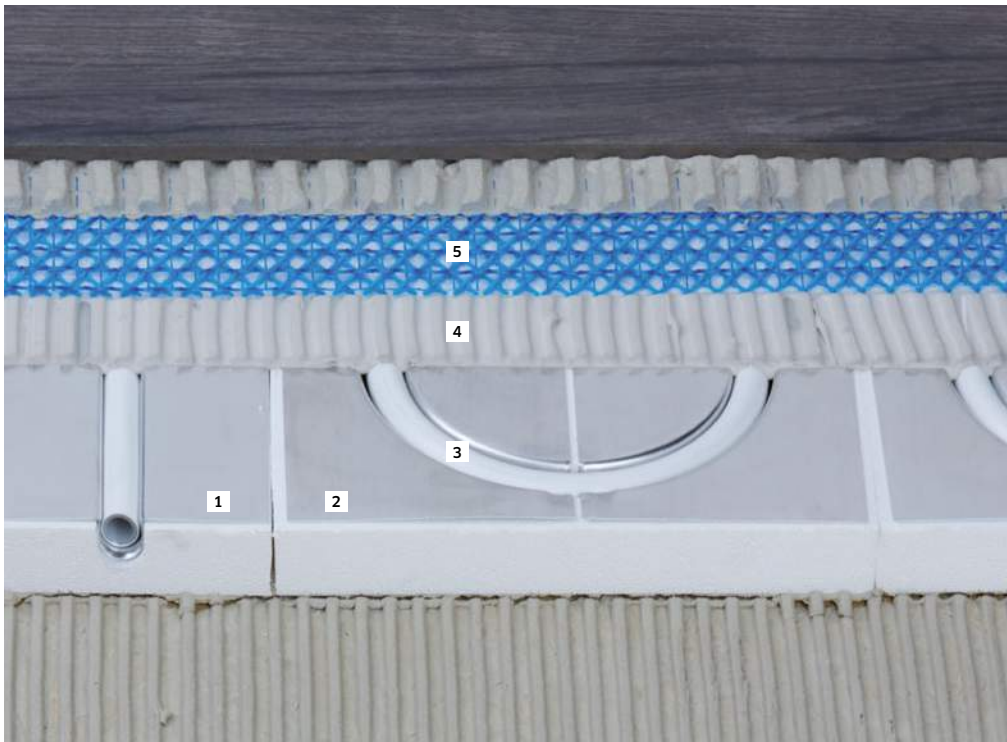
VE: 1 Set

Art.-Nr.

€/m<sup>2</sup>

651-900-3000-12

161,74



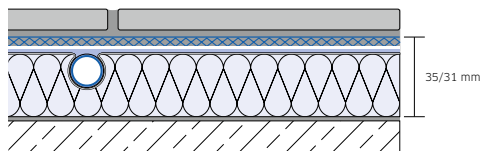
**Feste Systembestandteile**  
(im Preis bei BLANKE PERMATOP 1000, 3000, WOOD und WALL enthalten):

- 1 Geradeelement
  - 2 Umlenkelement, EPS- oder Holzfaser-Randausbauplatte (objektabhängig)
  - 3 Metallverbundrohr 16 x 2 mm
  - 4 BLANKE GLUEMAX – schnell abbindender Spezial-Pulverdispersionskleber
  - 5 BLANKE PERMAT – Belagträger- und Entkopplungsmatte
- Nicht im Bild, aber im System enthalten: Randdämmstreifen

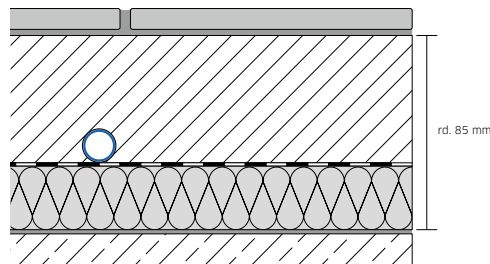
**Optionale Systembestandteile:**

- > Weiterführend zum System gibt es wartungsfreie Rand- und Bewegungsfugenprofile, z. B. BLANKE FLOOREX
- > Wand-, Sockel- und Bodenabschlüsse in verschiedenen Farb- bzw. Materialausführungen, z. B. BLANKE DREIECKSPROFIL und BLANKE VIERTELKREISPROFIL, hier BLANKE CUBELINE

Querschnitt BLANKE PERMATOP 1000/3000  
Aufbauhöhe 35/31 mm



Querschnitt: konventionelle Fußbodenheizung,  
Aufbauhöhe ab ca. 85 mm



**Wichtige Hinweise:**



## BLANKE PERMATOP WOOD

Das System BLANKE PERMATOP WOOD, bei dem die Dämmschicht aus Holzfasern besteht, ist die nachhaltige Version von BLANKE PERMATOP 1000/3000. Auch hier ermöglicht das werksseitig verklebte Wärmeleitblech aus Aluminium inklusive vorgefertigter Omega-Schlaufe zum einfachen Einlegen der Heizrohre eine schnelle und gleichmäßige Wärmeverteilung. Das Trockenbau-Fußbodenkonstruktionssystem hat eine Aufbauhöhe von gerade einmal 35 mm und ist für Verkehrslasten bis zu 2,0 kN/m<sup>2</sup> geeignet.

### BLANKE PERMATOP WOOD / AUFBAUHÖHE 35 mm INKL. BLANKE PERMAT (NACHHALTIGE VARIANTE FÜR VERKEHRSLASTEN BIS 2,0 kN/m<sup>2</sup>)

#### BLANKE PERMATOP WOOD

Rohrabstand: 25,0 cm, WLK 050	VE: 1 Set
Art.-Nr.	€/m <sup>2</sup>
651-900-4000-25	176,92

#### BLANKE PERMATOP WOOD

Rohrabstand: 12,5 cm, WLK 050	VE: 1 Set
Art.-Nr.	€/m <sup>2</sup>
651-900-4000-12	208,74



**Wichtige Hinweise:**

Die im Preis enthaltenen Systembestandteile finden Sie oben auf dieser Seite. Zu BLANKE PERMATOP WOOD passendes Zubehör finden Sie auf Seite 91.

Ergänzend zu sonstigen Frachtenregelungen werden bei BLANKE PERMATOP WOOD bis zu einer Abnahmemenge von 10 m<sup>2</sup> Servicekosten in Höhe von 75,00 € und bis 20 m<sup>2</sup> in Höhe von 50,00 € berechnet.