

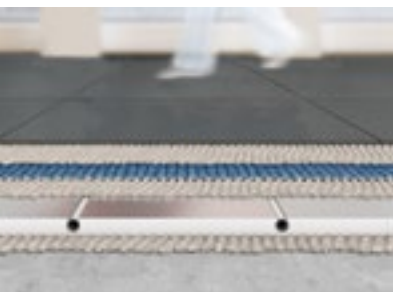
Wichtiger Hinweis:

Die im Preis enthaltenen Systembestandteile finden Sie oben auf Seite 89.

Experten-Tipp:

BLANKE PERMATOP 1000 eignet sich besonders für Bereiche von Verkehrslasten bis 5,0 kN/m². Jedes System (1000, 3000, WOOD und WALL) kann mit einem Rohrabstand von 25 cm bzw. 12,5 cm verlegt werden.

Ergänzend zu sonstigen Frachtenregelungen werden bei BLANKE PERMATOP 1000 bis zu einer Abnahmemenge von 10 m² Servicekosten in Höhe von 75,00 € und bis 20 m² in Höhe von 50,00 € berechnet.



Experten-Tipp:

Der Einsatz von PERMATOP 3000 ist optimal bei sehr geringen Aufbauhöhen.

Wichtige Hinweise:

Die im Preis enthaltenen Systembestandteile finden Sie oben auf Seite 89.

Zu BLANKE PERMATOP 1000 und 3000 passendes Zubehör finden Sie auf Seite 91.

Ergänzend zu sonstigen Frachtenregelungen werden bei BLANKE PERMATOP 3000 bis zu einer Abnahmemenge von 10 m² Servicekosten in Höhe von 75,00 € und bis 20 m² in Höhe von 50,00 € berechnet.

BLANKE PERMATOP 1000

BLANKE PERMATOP 1000 ist ein innovatives Trockenbau-Fußbodenkonstruktionssystem mit einer Aufbauhöhe von 35 mm, das die Vorteile einer EPS-basierten Verlegeplatte mit werksseitig verklebtem Wärmeleitblech aus Aluminium inklusive vorgefertigter Omega-Schlaufe zum einfachen Einlegen der Heizrohre kombiniert. Weiterhin bietet das System durch die Entkopplungsmatte BLANKE PERMAT, die mittels BLANKE GLUEMAX verklebt wird, eine enorme Druckstabilität. Diese einmalige Kombination ermöglicht einen dünnen Aufbau ohne auf eine gleichmäßige und schnelle Wärmeverteilung verzichten zu müssen. Gleichzeitig eignet sich das System besonders für Bereiche mit hohen Verkehrslasten.

PERMATOP 1000 / AUFBAUHÖHE 35 mm (FÜR VERKEHRSLASTEN BIS 5,0 kN/m²)

BLANKE PERMATOP 1000

1000/25

Rohrabstand: 25,0 cm

VE: 1 Set

Art.-Nr.

€/m²

651-900-1000-25

122,94

BLANKE PERMATOP 1000

1000/12,5

Rohrabstand: 12,5 cm

VE: 1 Set

Art.-Nr.

€/m²

651-900-1000-12

154,19

BLANKE PERMATOP 3000

BLANKE PERMATOP 3000 ist ein innovatives Trockenbau-Fußbodenkonstruktionssystem mit einer Aufbauhöhe von nur 31 mm, das die Vorteile einer EPS-basierten Verlegeplatte mit werksseitig verklebtem Wärmeleitblech aus Aluminium inklusive vorgefertigter Omega-Schlaufe zum einfach Einlegen der Heizrohre kombiniert. Weiterhin bietet das System durch die Entkopplungsmatte BLANKE PERMAT, die mittels BLANKE GLUEMAX verklebt wird, eine enorme Druckstabilität. Diese einmalige Kombination ermöglicht einen extrem dünnen Aufbau ohne auf eine gleichmäßige und schnelle Wärmeverteilung verzichten zu müssen.

PERMATOP 3000 / AUFBAUHÖHE 31 mm (FÜR VERKEHRSLASTEN BIS 2,0 kN/m²)

BLANKE PERMATOP 3000

3000/25

Rohrabstand: 25,0 cm

VE: 1 Set

Art.-Nr.

€/m²

651-900-3000-25

127,61

BLANKE PERMATOP 3000

3000/12,5

Rohrabstand: 12,5 cm

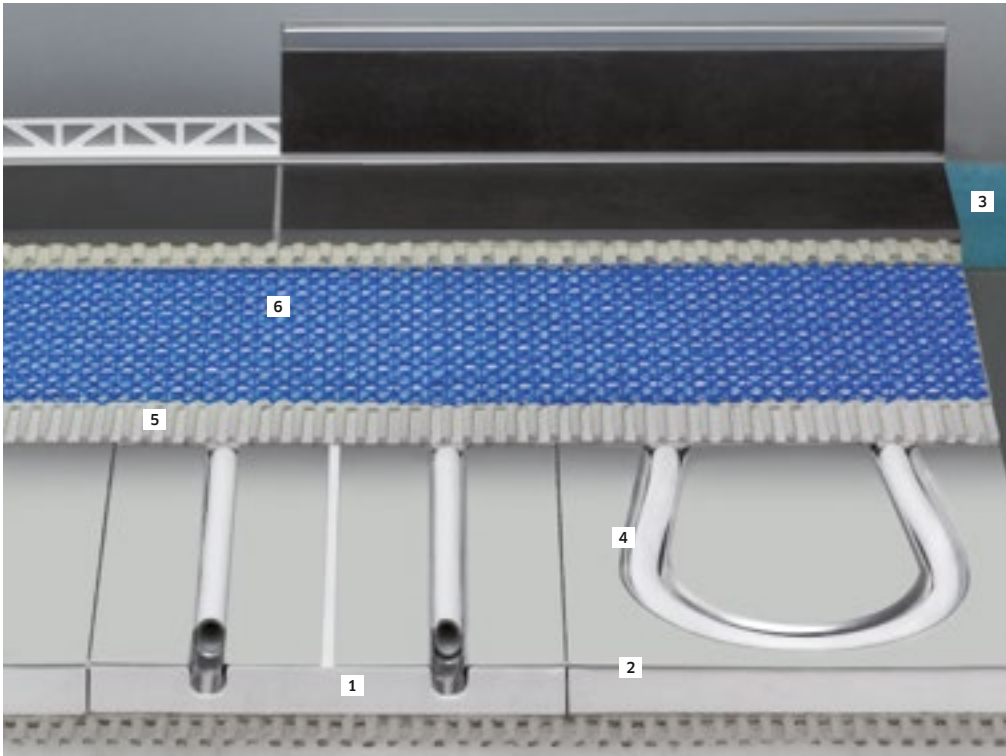
VE: 1 Set

Art.-Nr.

€/m²

651-900-3000-12

158,88



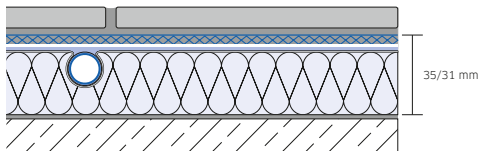
Feste Systembestandteile
(im Preis bei PERMATOP 1000, 3000, WOOD und WALL enthalten):

- 1 Geradeelement
- 2 Umlenkelement, EPS- oder Holzfaser-Randausbauplatte (objektabhängig)
- 3 Randdämmstreifen
- 4 Metallverbundrohr 16×2 mm
- 5 BLANKE GLUEMAX – schnell abbindender Spezial-Pulverdispersionskleber
- 6 BLANKE PERMAT – Belagträger- und Entkopplungsmatte

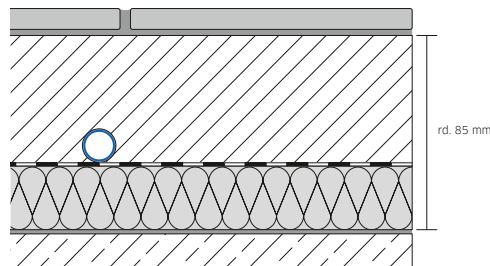
Optionale Systembestandteile:

- > Weiterführend zum System gibt es wartungsfreie Rand- und Bewegungsfugenprofile, z. B. BLANKE CORNEX und BLANKE FLOOREX
- > Wand-, Sockel- und Bodenabschlüsse in verschiedenen Farb- bzw. Materialausführungen, z. B. BLANKE DREIECKSPROFIL und BLANKE VIERTELKREISPROFIL, hier BLANKE CUBELINE

Querschnitt BLANKE PERMATOP 1000/3000
Aufbauhöhe 35/31 mm



Querschnitt: konventionelle Fußbodenheizung,
Aufbauhöhe ab ca. 85 mm

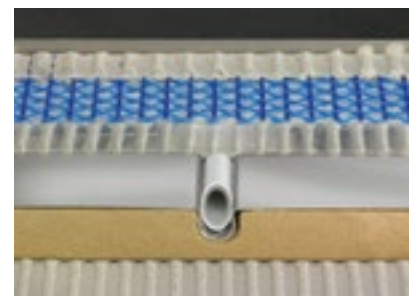


Wichtige Hinweise:



BLANKE PERMATOP WOOD

Das System BLANKE PERMATOP WOOD, bei dem die Dämmschicht aus Holzfasern besteht, ist die nachhaltige Version von BLANKE PERMATOP 1000/3000. Auch hier ermöglicht das werksseitig verklebte Wärmeleitblech aus Aluminium inklusive vorgefertigter Omega-Schlaufe zum einfach Einlegen der Heizrohre eine schnelle und gleichmäßige Wärmeverteilung. Das Trockenbau-Fußbodenkonstruktionssystem hat eine Aufbauhöhe von gerade einmal 35 mm und ist für Verkehrslasten bis zu 2,0 kN/m² geeignet.



BLANKE PERMATOP WOOD / AUFBAUHÖHE 35 mm (NACHHALTIGE VARIANTE FÜR VERKEHRSLASTEN BIS 2,0 kN/m²)

BLANKE PERMATOP WOOD

Rohrabstand: 25,0 cm	VE: 1 Set
Art.-Nr.	€/m ²
651-900-4000-25	173,79

BLANKE PERMATOP WOOD

Rohrabstand: 12,5 cm	VE: 1 Set
Art.-Nr.	€/m ²
651-900-4000-12	205,05

Wichtige Hinweise:

Die im Preis enthaltenen Systembestandteile finden Sie oben auf dieser Seite. Zu BLANKE PERMATOP WOOD passendes Zubehör finden Sie auf Seite 91.

Ergänzend zu sonstigen Frachtenregelungen werden bei BLANKE PERMATOP WOOD bis zu einer Abnahmemenge von 10 m² Servicekosten in Höhe von 75,00 € und bis 20 m² in Höhe von 50,00 € berechnet.



BLANKE PERMATOP WALL

PERMATOP WALL ist ein Wandheiz- und Kühlsystem, welches kurze Bauzeiten ermöglicht und durch hohe Leistungswerte überzeugt. Die Heiz- oder Kühlmitteltemperatur liegt nur geringfügig über, bzw. unter der Raumlufttemperatur. Der größte Teil der Energie wird als Strahlung abgegeben, was die empfundene Behaglichkeit signifikant erhöht. Optimal kombinieren lässt sich dieses System mit allen weiteren Lösungen aus dem Sortiment der Flächenheiz- und Kühlsysteme von Blanke.

Wichtige Hinweise:

Die im Preis enthaltenen Systembestandteile finden Sie oben auf Seite 89.

Weiteres Zubehör für BLANKE PERMATOP WALL finden Sie auf Seite 91.

Experten-Tipp:

BLANKE PERMATOP WALL lässt sich optimal mit allen PERMATOP-Fußbodenheiz- und Kühlsystemen kombinieren.

BLANKE PERMATOP WALL 25

Rohrabstand: 25,0 cm	VE: 1 Set
Art.-Nr.	€/m ²
658-900-25	122,94

BLANKE PERMATOP WALL 12,5

Rohrabstand: 12,5 cm	VE: 1 Set
Art.-Nr.	€/m ²
658-900-12	154,19

BLANKE KLEMMVERSCHRAUBUNG 16 FÜR PERMATOP WALL

16 mm × 3/4" Eurokonus	VE: 2 Stk.
Art.-Nr.	€/VE
770-900-16	7,76

BLANKE KUPPLUNG FÜR PERMATOP WALL

3/4 × 3/4" AG	VE: 1 Stk.
Art.-Nr.	€/VE
771-900	4,10



Ergänzend zu sonstigen Frachtenregelungen werden bei BLANKE PERMATOP WALL bis zu einer Abnahmemenge von 10 m² Servicekosten in Höhe von 75,00 € und bis 20 m² in Höhe von 50,00 € berechnet.



Bildquelle: Steuler Design

■ RUNDUM WÄRME MIT BLANKE PERMATOP WALL UND DEN FUSSBODENHEIZ- UND KÜHLSYSTEMEN

ZUBEHÖR FÜR BLANKE PERMATOP 1000, 3000, WOOD UND WALL

1. BLANKE KLEMMRING-VERSCHRAUBUNG

FÜR DEN ANSCHLUSS AN DEN HEIZKREISVERTEILER

16 mm × 3/4" Eurokonus	VE: 2 Stk.
Art.-Nr.	€/VE
767-900	16,09

2. BLANKE PRESSVERBINDER

BAUFORM GERADE, ALS REPARATUR-FORMTEIL

16 × 2 mm	VE: 1 Stk.
Art.-Nr.	€/VE
689-900	6,98

3. BLANKE ÜBERGANGSWINKEL 90°

ZUM MEHRSCICHTVERBUNDRÖHR

16 × 1/2" AG	VE: 1 Stk.	
Art.-Nr.	Ausführung	€/VE
682-900-AG	Nippel	7,76

4. BLANKE ÜBERGANG GERADE

ZUM MEHRSCICHTVERBUNDRÖHR

16 × 1/2" AG	VE: 1 Stk.	
Art.-Nr.	Ausführung	€/VE
683-900-AG	Nippel	6,44

5. BLANKE ÜBERGANGSWINKEL 90°

ZUM MEHRSCICHTVERBUNDRÖHR

16 × 1/2" IG	VE: 1 Stk.	
Art.-Nr.	Ausführung	€/VE
682-900-IG	Muffe	8,13

6. BLANKE ÜBERGANG GERADE

ZUM MEHRSCICHTVERBUNDRÖHR

16 × 1/2" IG	VE: 1 Stk.	
Art.-Nr.	Ausführung	€/VE
683-900-IG	Muffe	6,77



1



2



3



4



5



6

1 BLANKE KLEMMRING-VERSCHRAUBUNG

Pressverbinder

- 2 BLANKE PRESSVERBINDER
- 3 BLANKE ÜBERGANGSWINKEL 90° Ausführung Nippel
- 4 BLANKE ÜBERGANG GERADE Ausführung Nippel
- 5 BLANKE ÜBERGANGSWINKEL 90° Ausführung Muffe
- 6 BLANKE ÜBERGANG GERADE Ausführung Muffe

WERKZEUGE FÜR BLANKE PERMATOP 1000, 3000, WOOD UND WALL



7



8



9



10



11

Wichtige Hinweise:

Zur einfachen und sicheren Verarbeitung von BLANKE PERMATOP 1000, 3000, WOOD und WALL empfehlen wir die passenden Werkzeuge.

- 7 BLANKE Abrollhaspel
- 8 BLANKE EPS-Rillenschneidergerät
- 9 BLANKE Ersatzkopf für Blanke EPS-Rillenschneidergerät
- 10 BLANKE Rohrschere
- 11 BLANKE Kalibrierdorn

Die Produktdetails zu den PERMATOP Werkzeugen finden Sie ab Seite 183.