

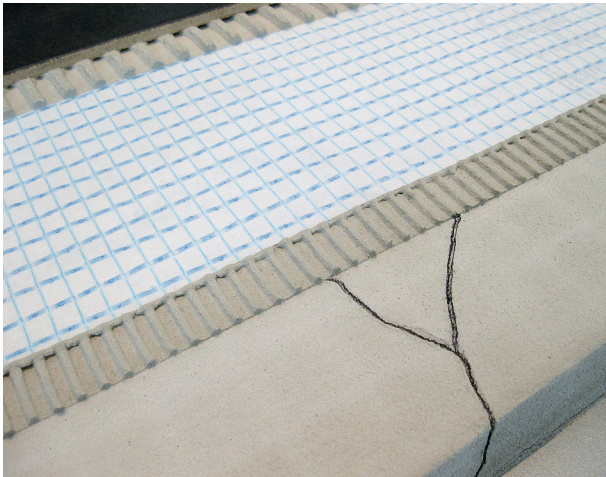


FÜR HANDWERK, DAS ÜBERZEUGT.

TECHNISCHE FICHE

BLANKE SECUMAT

Zeer dunne ontkoppelingsmat als voorbereiding van kritische ondergronden voor de plaatsing van tegels en natuursteen – ideaal voor renovaties en saneringen



Eigenschappen

- > Spanningsafbouwende tussenlaag
- > Geringe inbouwhoogte
- > Makkelijk op maat te snijden
- > Snelle verwerking

Productomschrijving

BLANKE SECUMAT is een scheurvast sandwichpolyestervlies met stabiele glasvezelwapening voor de ontkoppeling van keramische en natuursteen vloerbedekking op wand en vloeroppervlakken bij binnengebruik (interieur). BLANKE SECUMAT onderscheidt zich door de geringe opbouwhoogte en bouwt de spanningen in de ondergrond af. Trek en duwspanningen die in de ondergrond ontstaan worden niet aan de oppervlakte doorgegeven.

Technische gegevens

Breedte:	1,0 m
Rollengte:	50 m / 15 m
Materiaaldikte:	0,9 mm
Kleur:	geven blauw onder fleece wit
Brandklasse:	B2
Scheurvastheid naar DIN 53457:	468 N
Adhesiesterkte:	0,94 N/mm ²
Verkeersbelasting tot:	7,5 kN/m ²
Puntbelasting:	15,96 kN

Ondergrond en waar inzetbaar

De ondergrond moet voldoende draagkrachtig zijn en zonder hoogteverschil zijn. Geschikt zijn calciumsulfaat-, gietchappe-, cementgebonden chappe, beton, oude tegelvloeren, oude natuursteenvloeren, gekleefde parketondergrond, gemengde ondergronden, Cement- en kalkcementbezetting, kalkbezetting, gipskarton zijn. Ook geschikt voor verwarmde ondergronden. De ondergrond moet droog zijn en vrij van hechttingsverminderende lagen. De vlakheid van de te ontkoppelen vlakken is klaar te maken door respectievelijk het uitspachtelen van de lijm.

Verwerking

Op een voorbereide ondergrond verkleven met een geschikte tegellijm naar DIN EN 12004 en DIN EN 12002 S1 met een lijkam (4mm). Met een mes of schaar het product in het verse mortelbed plaatsen en met een plakspaan zonder plooiën en zonder luchtbelletjes aandrukken. De individuele banen worden zij aan zij geplaatst zonder kruisvoegen of overlapping geplaatst. Na uitharding van de legmortel kan de bovenafwerking direct met een plaatsingsmiddel (lijm) naar DIN 12004 en DIN 12002 geplaatst worden.

Aandacht: Het juist en vakkundig gebruik van onze producten kunnen wij niet altijd controleren. De garantie geldt dus enkel voor de kwaliteit van onze producten binnen onze verkoop- en leveringsvoorwaarden maar niet voor het verwerken ervan. Deze technische fiche vervangt elke voorafgaande uitgave. Wij behouden ons het voorrecht, veranderingen welke een technische verbetering kunnen betekenen, door te voeren. Informatie van onze medewerkers, die buiten het bestek van deze folder uitgaat, dient met een schriftelijke bevestiging te gebeuren.

Blanke GmbH & Co. KG

Stenglingser Weg 68-76
58642 Iserlohn/Germany

T +49 (0)2374 507-0
F +49 (0)2374 507-4230

E info@blanke-systems.de
I www.blanke-systems.de

Auteur: PIJ 03.01.2012