

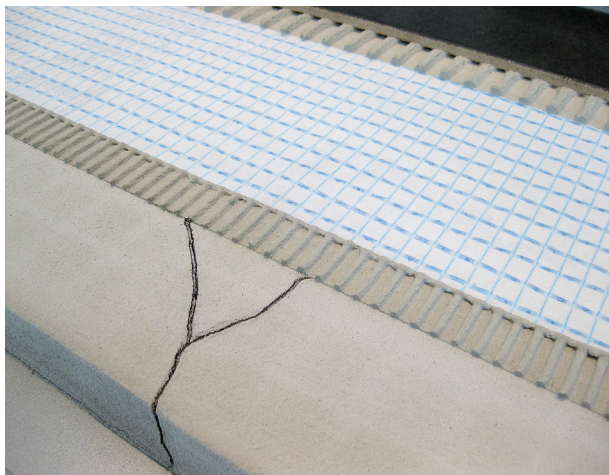


FÜR HANDWERK, DAS ÜBERZEUGT.

INFORMATION TECHNIQUE

BLANKE SECUMAT

Une natte de désolidarisation des supports critiques à utiliser avant la pose des carreaux ou de pierre naturelle. Idéal pour les réparations et les rénovations



Caractéristiques :

- > Couche intermédiaire réduisant les tensions
- > Hauteur de construction réduite
- > Découpage aisé
- > Traitement rapide

Description du produit :

BLANKE SECUMAT est un non-tissé en polyester très rigide résistant à la déchirure qui permet la désolidarisation en dessous des revêtements de céramique et de pierre naturelle. Utilisation sur des surfaces au sol et murale en intérieur. D'une épaisseur de seulement 0.9 mm BLANKE SECUMAT réduit les tensions entre la fondation et les revêtements de sol.

Domaines d' utilisation :

Le support doit être stable et plan. Les supports appropriés pour BLANKE SECUMAT sont : chapes anhydrides, chapes en ciment, chapes chauffantes, revêtements synthétiques et couches de matières synthétiques, plancher en bois, asphalte coulé, enduits et maçonneries à base de plâtre. Le support doit être nettoyé des composants empêchant une bonne adhérence. Les irrégularités de la surface doivent être équilibrées avant la pose de la natte.

Traitement :

Appliquer le mortier colle DIN EN 12004 et DIN EN 12002 S1 sur le support à l'aide d'une spatule crantée 4 x 4 mm. Découper les plaques de BLANKE SECUMAT aux dimensions demandées et les poser dans le lit de colle. Par la suite il faut presser en utilisant la face lisse de la spatule pour éliminer l'air sous les bandes de la natte. Les nattes sont posées bord à bord sans chevauchement. Après le durcissement de la colle, on peut directement commencer à poser les carreaux en utilisant une colle selon DIN 12004 et DIN 12002.

Données techniques :

Largeur::	1,0 m
Longueur du rouleau:	50,0 m
Épaisseur:	0,9 mm
Couleur:	non-tissé blanc Tissu bleu
Classe de feu :	B2
Résistance à la traction selon DIN 53457:	468 N
Poids: environ:	19 kg par Rouleau/ 50 m
Traitement des déchets:	à jeter avec les déchets industriels

Note: La mise en œuvre de ce produit est réalisée hors de notre contrôle. Aussi, la garantie de ce produit se limite à la qualité du produit suivant nos conditions de vente et de livraison, mais non à l'ensemble de la réalisation. Toutes informations préalables à cette fiche technique ne sont plus valides. Nous nous réservons la possibilité de tous changements ou progrès techniques correspondant à ce produit. Toutes informations complémentaires fournies par nos employés doivent être confirmés par écrit.

Blanke Systems GmbH & Co. KG

Stenglingser Weg 68-70
58642 Iserlohn/Germany

T +49 (0)2374 507-0
F +49 (0)2374 507-4230

E info@blanke-systems.de
I www.blanke-systems.de

Verfasser: AWT 07.09.2009