

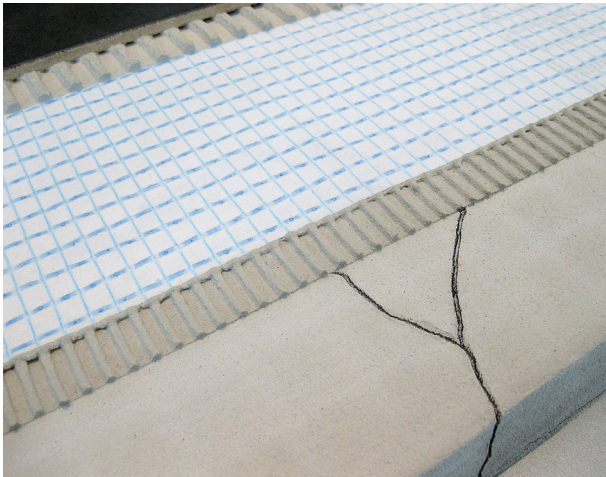


FÜR HANDWERK, DAS ÜBERZEUGT.

TECHNISCHES DATENBLATT

BLANKE SECUMAT

Dünnschichtiges Entkopplungsgewebe zur Vorbereitung kritischer Untergründe vor der Verlegung von Fliesen- und Natursteinplatten – ideal für Renovierungen und Sanierungen



Eigenschaften

- > Spannungsabbauende Zwischenschicht
- > Geringe Aufbauhöhe
- > Einfaches Zuschneiden
- > Schnelle Verarbeitung

Produktbeschreibung

BLANKE SECUMAT ist ein reißfestes Sandwich-Polyestervlies mit stabiler Gewebearmierung zur Entkopplung unter Keramik- und Natursteinbelägen auf Wand- und Bodenflächen im Innenbereich. BLANKE SECUMAT zeichnet sich durch eine geringe Aufbauhöhe aus und baut Spannungen aus dem Untergrund ab. Auftretende Zug- und Scherspannungen werden nicht in den Oberbelag eingeleitet.

Technische Daten

Breite:	1,0 m
Rollenlänge:	50,0 / 15,0 m
Stärke:	0,9 mm
Farbe:	Deckvlies weiß Gewebe blau
Brandklasse:	B2
Reißfestigkeit nach DIN 53457:	468 N
Gewicht:	ca. 19 kg je Rolle/50 m ca. 5,7 kg je Rolle/15 m
Entsorgung:	Schnittreste können dem Gewerbemüll zugeführt werden.

Einsatzgebiete

Untergründe müssen tragfähig und ohne Höhenversatz sein. Geeignet sind Calciumsulfat-, Gussasphalt-, Zementestriche, Beton, alte Fliesen- und Natursteinbeläge, verklebte Parkettböden, Mischuntergründe, Zement- und Kalkzementputze, Gipsputze, Gipskartonplatten sowie auch beheizte Konstruktionen. Der Untergrund muss trocken und frei von haftungsmindernden Schichten sein. Die Ebenheit der zu entkoppelnden Fläche ist durch Nivellieren bzw. Spachteln herzustellen.

Verarbeitung

Auf den vorbereiteten Untergrund geeigneten Fliesenkleber nach DIN EN 12004 und DIN EN 12002 S1 mit Zahntraufel (4er) aufkämmen, mit Messer oder Schere zugeschnittenes Gewebe in das frische Mörtelbett einlegen und mit einem Reibebrett faltenfrei ohne Luft einschüsse andrücken. Die einzelnen Bahnen werden Stoß an Stoß ohne Kreuzfuge verlegt. Nach Aushärtung des Verlegemörtels kann der Oberbelag direkt mit einem Verlegewerkstoff nach DIN 12004 und DIN 12002 verlegt werden.

Achtung: Die richtige und damit erfolgreiche Anwendung unserer Produkte unterliegt nicht unserer Kontrolle. Eine Gewährleistung kann deshalb nur für die Güte unserer Erzeugnisse im Rahmen unserer Verkaufs- und Lieferbedingungen, nicht aber für die erfolgreiche Verarbeitung übernommen werden. Mit diesem Datenblatt werden alle früheren technischen Angaben über dieses Produkt ungültig. Veränderungen, die einen technischen Fortschritt bedeuten, behalten wir uns vor. Angaben unserer Mitarbeiter, die über den Rahmen dieses Merkblattes hinausgehen, bedürfen deren schriftlicher Bestätigung.

Blanke Systems GmbH & Co. KG

Stenglingser Weg 68-70
58642 Iserlohn/Germany

T +49 (0)2374 507-0
F +49 (0)2374 507-4230

E info@blanke-systems.de
I www.blanke-systems.de

Verfasser: KS 15.03.2017