

## BLANKE PERMATFLOOR

BLANKE PERMATFLOOR ist revolutionär, denn mit der Synthese aus Dämmung und der lang-jährig bewährten Entkopplungs- und Belagträgermatte BLANKE PERMAT entsteht ein innovatives Trockenbausystem für den Bodenbereich: BLANKE PERMATFLOOR – die Alternative zum konventionellen, schwimmenden Estrich.

### BLANKE PERMATFLOOR

1 m<sup>2</sup> BLANKE PERMATFLOOR ENTHÄLT:

BLANKE PERMAT, DÄMMPLATTE, BLANKE GLUEMAX UND RANDDÄMMSTREIFEN.

VE: 1 m<sup>2</sup>

Plattenstärke	Aufbauhöhe	Art.-Nr.	€/VE
30 mm	35 mm	214-900-30	48,93
40 mm	45 mm	214-900	52,47
50 mm	55 mm	214-900-50	58,34
60 mm	65 mm	214-900-60	64,23

#### Wichtiger Hinweis:

Mit Prüfbericht  
der MFPA Leipzig

#### Experten-Tipp:

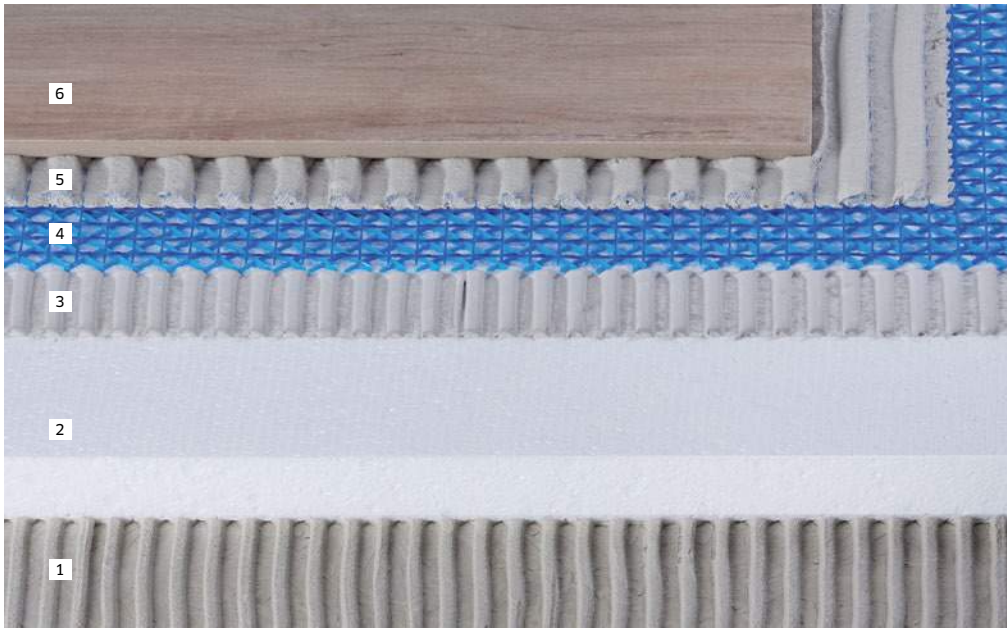
Weitere Informationen entnehmen Sie bitte dem technischen Merkblatt sowie der Verlegeanleitung. Erfahren Sie mehr auf [www.blanke-systems.de](http://www.blanke-systems.de).

Bestellbar nach m<sup>2</sup> inklusive Randdämmstreifen.



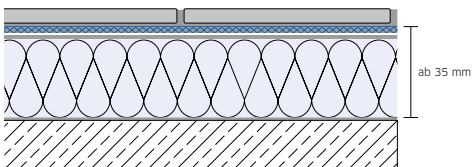
#### PERFEKTE UNTERGRUNDVORBEREITUNG OPTIONAL MIT BLANKE BASEMAX, SEITE 74 UND 183.



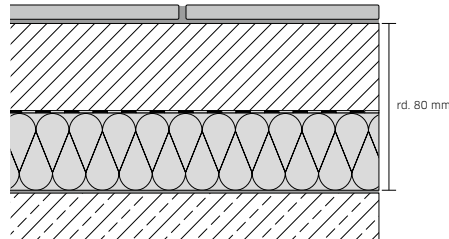


- 1 Flexkleber auf vorhandenem Untergrund (Betondecke, Holzdielen, Altfliesen, OSB-Platten o. ä.)
- 2 BLANKE PERMATFLOOR Dämmung (WLS 0,35)
- 3 BLANKE GLUEMAX
- 4 BLANKE PERMAT
- 5 Flexkleber
- 6 Fliesen/Naturstein

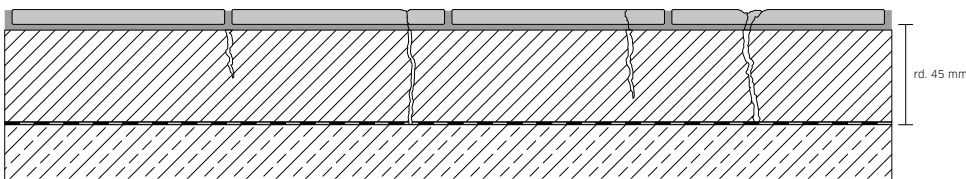
Querschnitt BLANKE PERMATFLOOR (ab 35 mm plus Fliese)



Querschnitt konventioneller Fußbodenaufbau mit Estrich



Querschnitt konventioneller Fußbodenaufbau nur mit Estrich (Wie im Wohnungsbau der 50er bis 80er Jahre typisch)



**Extrem leicht...**

Mit einem Flächengewicht von nur 4 kg/m<sup>2</sup> ist das leichte System dennoch mit 2 kN/m<sup>2</sup> Verkehrslast belastbar.

**Doppelt dämmend...**

Angenehmes Wohn- und Arbeitsklima dank gleichzeitiger Wärme- und Trittschalldämmung (11 dB).

**Konkurrenzlos schnell...**

Durch die Verlegung ohne Trocknungsphase ist das System sofort begehbar und nach einem Tag verfliesbar.

**Besonders flach...**

Aufgrund der minimalen Aufbauhöhe ab 3,5 cm und maximalen Belastbarkeit ist das System ideal für den Austausch von Altstrich.

**Enorm einfach...**

Der komplette Bodenaufbau ist durch den Fliesenverleger einfach, sicher und schnell sowie witterungsunabhängig zu verarbeiten, die Bauzeitenplanung wird dadurch verbindlicher.

**Vielseitig einsetzbar ...**

Ob Keller oder Dach, Alt- oder Neubau, Rohdecke oder alte Fliesen, das multifunktionale Bodensystem ist in allen Bereichen und auf unterschiedlichen Untergründen einsetzbar.

**TECHNISCHE DATEN**

- Länge/Breite: 100 x 50 cm
- Dämmstoff: 30, 40, 50, 60 mm (weitere Höhen auf Anfrage)
- Stufenfalz: 10 x 20 mm vierseitig (ab 40 mm)
- Wärmeleitgruppe: WLS 035
- Rohdichte: 30 kg/m<sup>3</sup>
- Brandklasse: B1
- Trittschallminderung: Bewertung nach ISO 717-2 = 11 dB
- Verkehrslast: bis 2,0 kN/m<sup>2</sup>
- Flächengewicht: ca. 4 kg/m<sup>2</sup> ohne Belag
- Zulassung: Allgemeine bauaufsichtliche Zulassung DIN EN 13613 und DIN 4102 (B1)



05  
06  
07  
08  
09  
10  
11  
12