



FÜR HANDWERK, DAS ÜBERZEUGT.

# BLANKE VLOERSYSTEMEN

Innovatieve oplossingen van de grond af



»BIJ SANERINGEN VERTROUW  
IK OP DE ONDERVLOEREN  
VAN BLANKE, OMDAT IK ZO  
KWALITEIT KAN INPLANNEN.«

MICHAEL K. ARCHITECT

Of het nu gaat om steun- of isolatiematten, volledige ondervloeren, inclusief isolatie, verwarming of om de ontkoppelfunctie - de vloeropbouwssystemen van Blanke zijn veelzijdig. Ze zijn vooral bedoeld voor renovaties en creëren nieuwe mogelijkheden. Kortom, ze zijn innovatief. Zowel de nieuwe producten van Blanke als de bestsellers kunnen rekenen op een toenemende vraag bij de doelgroepen, de architecten en de tegelleggers.

#### ZEKER VOOR DE VERWERKERS

Alle vloersystemen van Blanke zijn als modulaire en lichte producten ontwikkeld. Onze sterke BLANKE PERMAT kan afzonderlijk worden gebruikt, of maakt het mogelijk om in het systeem zonder dekvloer te werken. Niet alleen het transport op de werf, maar ook de installatie zelf is gemakkelijk - in dubbele zin. We ondersteunen de verwerkers bij de planning van complexe vloerverwarmingssystemen en aangezien u de componenten of systemen per vierkante meter kunt bestellen, blijft u er in geen geval mee „zitten“.

#### KWALITEIT VOOR BOUWHEREN

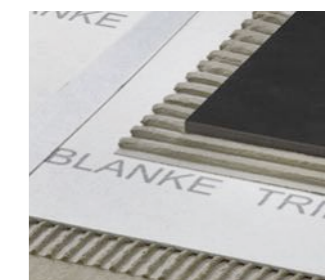
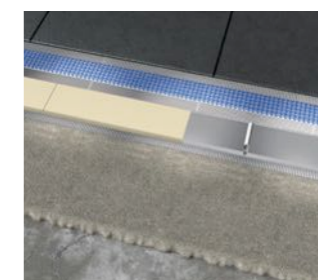
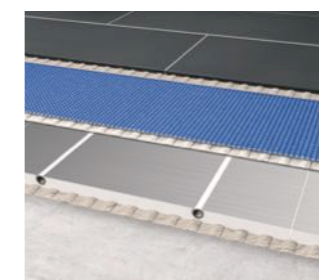
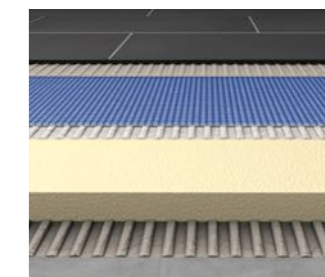
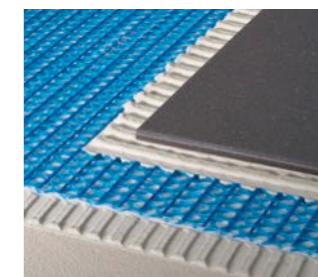
Veilig, veelzijdig, zuinig - voor de bouwheren komt het er vooral op aan dat het werkt. Blanke biedt zowel voor

industriële als voor particuliere toepassingen systeemoplossingen op maat voor de opbouw van vloeren. Op iedere ondergrond (bv. ruwe betonvloeren, houtvloeren of oude tegelvloeren) en voor elke bovenlaag (bv. tegels, natuursteen of hout) - de systemen van Blanke bewijzen hun degelijkheid al jarenlang, ze zijn gecertificeerd en bieden een duurzame oplossing. Daarvoor staat Blanke al sinds 1948.

#### PLANBAAR VOOR ARCHITECTEN

De eisen op het vlak van renovaties en in de nieuwbouw worden steeds strenger. Thema's zoals energie, duurzaamheid, werken zonder barrières zijn hierbij niet minder belangrijk dan kwaliteit, functionaliteit of design. Blanke is een betrouwbare partner en een vakkundig adviseur voor architecten. Planbare kwaliteit houdt, naast hoogwaardige systemen, ook in dat men prestaties moet aanbieden die speciaal op de behoeften van de planners zijn afgestemd. We ondersteunen de planners met gedetailleerde technische gegevens, aanbestedingsteksten en rendabiliteitsberekeningen. En omdat onze producten vooral door tegelleggers worden ingebouwd, wordt het handwerk beperkt tot één kwaliteitsbewuste vakman. De volledige vloeropbouw gebeurt uit een hand; op het hoogste niveau.

BLANKE PERMAT 04 | 08 BLANKE PERMATFLOOR



12 BLANKE PERMATOP

16 BLANKE BASEMAX

18 BLANKE TRIBOARD



## BLANKE PERMAT

Wapenende vloerbedekking

## DE BESTE STEUNMAT – EEN CENTRAAL BESTANDDEEL VAN ALLE BLANKE VLOERSYSTEMEN



- 1 Flexlijmmortel
- 2 BLANKE PERMAT
- 3 BLANKE GLUEMAX (of flexlijmmortel)
- 4 Bovenlaag (hier tegels)

### SYSTEEMPARTNER

**Sopro**

**SCHOMBURG**

**KNAUF PERLITE**

**PCI**  
Für Bau-Profis

**SCHWENK**  
*Baustoffe fürs Leben*

**MAPEI**  
ADHESIVES - SEALANTS - CHEMICAL PRODUCTS FOR BUILDING

**Kiesel**

**codex** X  
exklusiv für echte Fliesenleger

**BOTAMENT**  
SYSTEMBAUSTOFFE

**ARDEX**

**SCHÖNOX**

**Ceresit** Henkel  
BAUTECHNIK

**Bostik**

**MUREXIN**  
www.murexin.com

**weber**  
SAINT-GOBAIN

### TECHNISCHE GEGEVENS

Lengte/breedte: 62 × 97 cm  
 Dikte: 3,3 mm  
 Kleur: PEHD-rasterstaven en glasrasterweefsel blauw, ondervlies wit  
 Brandklasse: B2  
 Scheurvastheid: 468 N (volgens DIN 53457)  
 Verkeerslast: tot 7,5 KN/m<sup>2</sup>

In de technische fiche vindt u meer informatie, samen met de instructies voor de installatie.

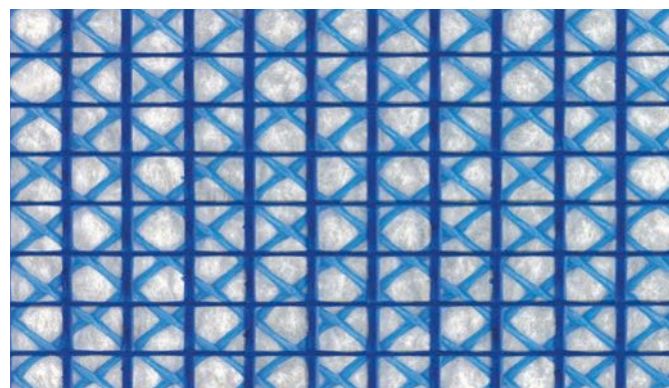




■ Ook ideaal bij vloeren die zwaar worden belast - Mercedes Benz Autohaus, Dresden, referentie van 2010

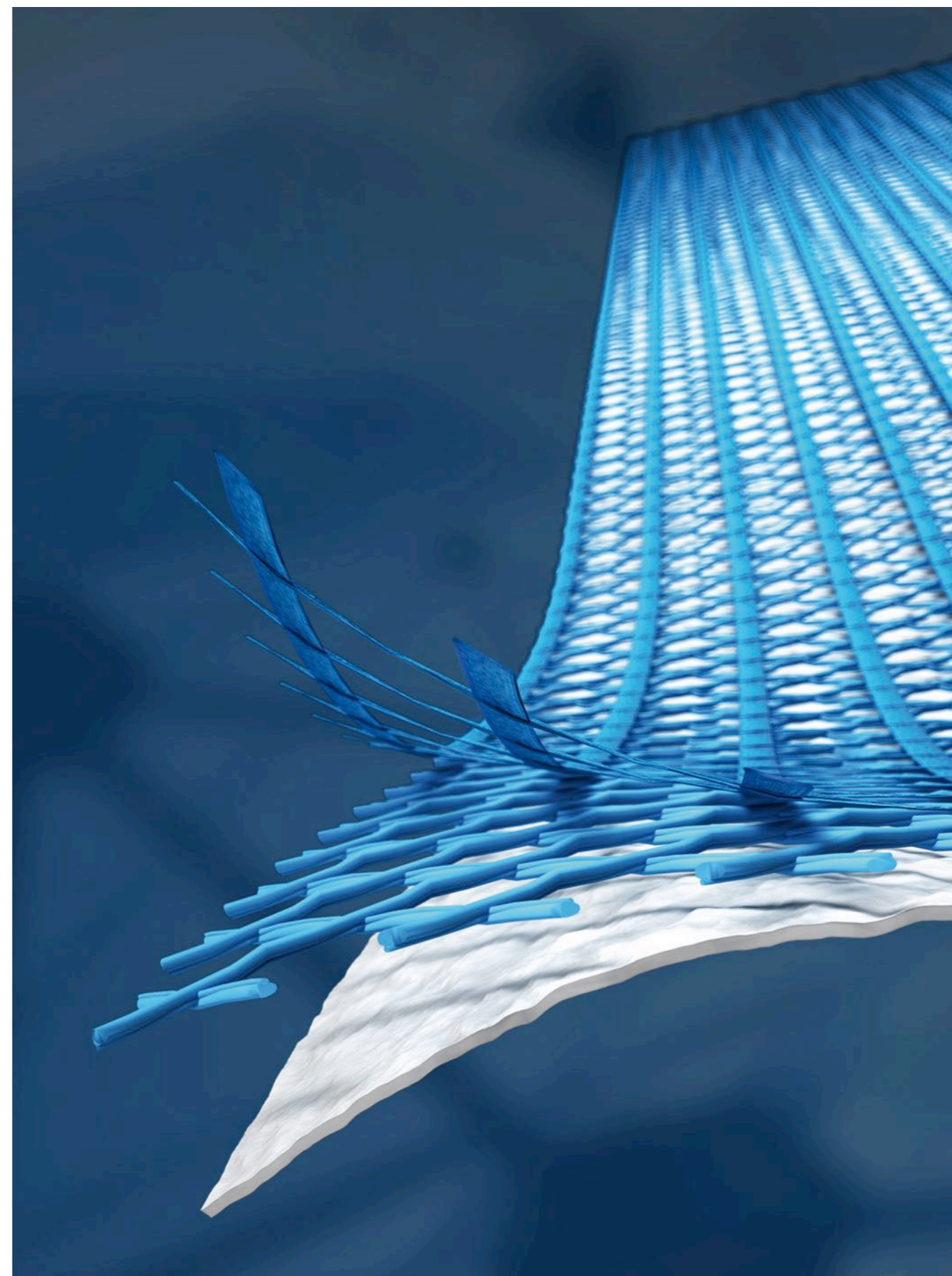
BLANKE PERMAT is een hoogwaardige steun- en ont koppelingsmat. Ze dient als scheidingslaag ter bescherming van keramische bovenvloeren en natuurstenen vloeren. De combinatie bestaat uit drie lagen met diverse functies op een hoogte van slechts 3,3mm: een schuifvast glasrasterweefsel, geëxtrudeerde en gedraaide PEHD-rasterstaven en een ont koppelingsvlies. De beide lagen uit verdraaid

geschikte rasterweefsels werken zoals een wapening onder de tegel. Het resultaat: een unieke hechtingsgraad en een stevige bekrassing van de tegelijm. BLANKE PERMAT is bovendien als basislaag een elementair systeembestanddeel van de vloerverwarming en het koelsysteem. BLANKE PERMATOP, alsmede het vloersysteem met isolatie BLANKE PERMATFLOOR.



#### DE BESTE STEUNMAT

- > Ontkoppelt en is scheuroverbruggend
- > Probleemloos leggen van tegels op welke ondergrond dan ook (houten vloeren, oude gebarsten chapevloeren vloerverwarming enz.)
- > Maximale stabiliteit bij druklast
- > Geen holle ruimte, d.w.z. geen holle klank
- > Geen formaatbeperking in het tegelformaat

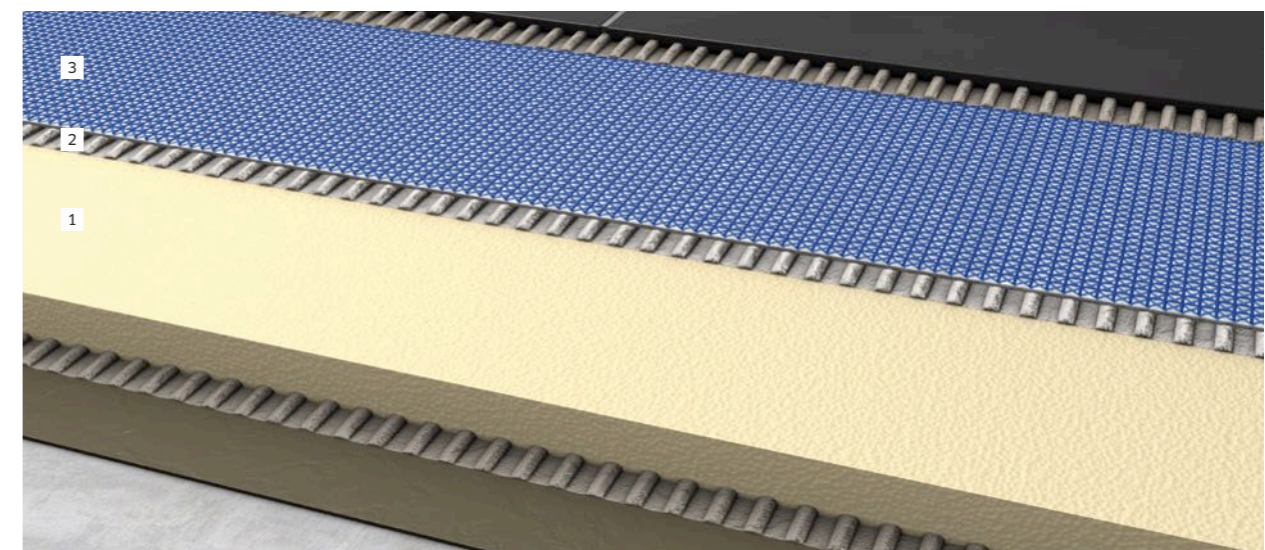




## BLANKE PERMATFLOOR

Het lichte alternatief voor een chape

## ISOLEREN IN PLAATS VAN CHAPE



■ SYSTEEMBESTANDDELEN 1 BLANKE PERMATFLOOR Isolatie 2 BLANKE GLUEMAX 3 BLANKE PERMAT incl. randisolatiestrook

### HET LICHT ALTERNATIEF VOOR CHAPE

- > Gering gewicht, daardoor is het ook in bestaande gebouwen gemakkelijk in te plannen en te gebruiken
- > Warmte- en contactgeluidisolierend – De vloeropbouw reduceert warmte en contactgeluiden
- > Geringe opbouwhoogte van circa 3,5 cm en toch uiterst belastbaar
- > Korte bouwtijd zonder droogfase – volledig onafhankelijk van de weersomstandigheden. Het resultaat: een strikte planning van de bouwtijd
- > Geringe bouwvochtigheid vergemakkelijkt het werk van de volgende uitbuigwerken – Daarmee valt de wachttijd van het drogen weg
- > Geschikt voor elke ondergrond en en voor heel wat toepassingssituaties

BLANKE PERMATFLOOR is het nieuwe vloersysteem dat bij uitstek geschikt is voor de renovatie en modernisering van bestaande woningen. Want dankzij het geringe gewicht en de dunne opbouwhoogte biedt het chapeloze systeem een ideale ondergrond voor de bovenzijde. Bovendien reduceert het innovatieve vloersysteem de contactgeluiden in sterke mate dankzij de uiterst belastbare en warmte-isolerende hardschuimplaat. Met een isolatielaag van 40 mm dik, wordt het contactgeluid met 11dB verbeterd.

Architecten, bouwheren en verwerkers profiteren in gelijke mate van de combinatie van de jarenlang beproefde, wapenende steunmat BLANKE PERMAT met de hardschuimplaat die de warmte isoleert en de contactgeluiden reduceert. BLANKE PERMATFLOOR is in vergelijking met chape extreem licht en kan dus bij bouwmaatregelen en in praktische situaties eenvoudig en snel geïnstalleerd worden. Alle betrokkenen winnen tijd en besparen geld door de wegvallende droogtijden. Het systeem is onmiddellijk begaanbaar en de bovenzijde kan de volgende dag al worden gelegd. De geringe opbouwhoogte en de kwaliteitseis van het gecertificeerde totaalsysteem zorgen voor zekerheid bij de planning, omdat een handwerker, de tegellegger, voor de volledige vloeropbouw verantwoordelijk is.

Of het nu in de kelder is, op de benedenverdieping of onder het dak, in een dokterspraktijk of in woonruimten, of het nu gaat om kernsaneringen, modernisering of nieuwbouw: het innovatieve vloersysteem BLANKE PERMATFLOOR is veelzijdig inzetbaar.

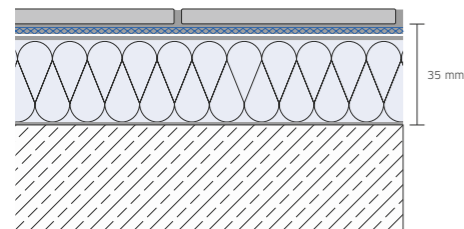


#### TECHNISCHE GEGEVENS

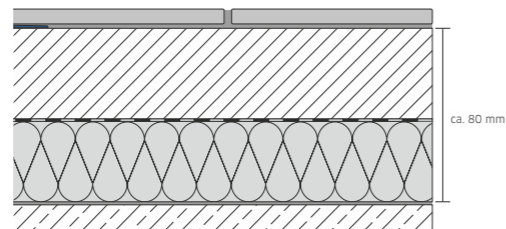
Lengte/breedte:	100 × 50 cm
Isolatiestof:	40 mm (andere hoogten op aanvraag)
Trapvouw:	10 × 20 mm vierzijdig, algemene toelating van het bouwtoezicht (DIN EN 13163 en DIN 4102 (B1))
Warmtegeleidende groep:	WLS 035
Bruto dikte:	30 kg/m <sup>3</sup>
Brandklasse:	B1
Vermindering van impactgeluiden:	beoordeling volgens ISO 717-2 = 11 dB
Verkeerslast:	tot 2,0 kN/m <sup>2</sup>
Oppervlaktegewicht:	4 kg/m <sup>2</sup> zonder vloerbedekking

In de technische fiche vindt u meer informatie, samen met de instructies voor de installatie.

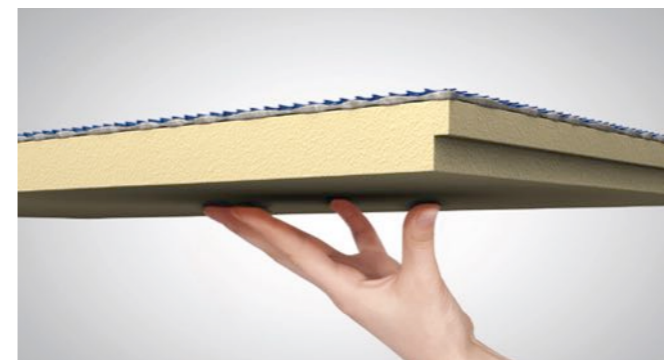
Doorsnede BLANKE PERMATFLOOR (ca. 35 mm plus tegel)



Doorsnede van conventionele vloeropbouw alleen met chape



- |                               |                  |                  |
|-------------------------------|------------------|------------------|
| 1 Flexlijmmortel              | 3 BLANKE GLUEMAX | 5 Flexlijmmortel |
| 2 BLANKE PERMATFLOOR isolatie | 4 BLANKE PERMAT  | 6 Bovenvloer     |



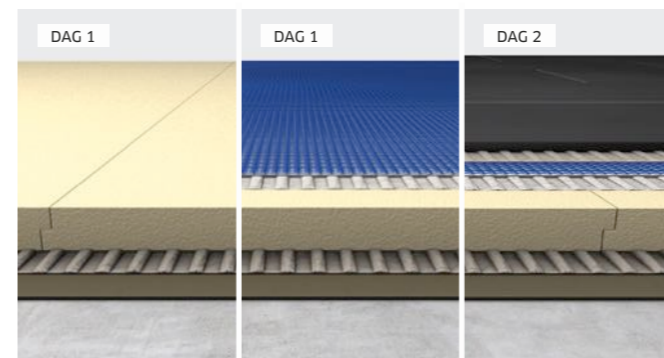
#### EXTREEM LICHT

Een oppervlaktegewicht van slechts 4kg/m<sup>2</sup> roept geen vragen op betreffende de statische belastbaarheid (bv. vloer met houten balken in een oud gebouw). Bij een chape staat daar ca. 90kg/m<sup>2</sup> tegenover. Daarbij is het lichte systeem met 2kN/m<sup>2</sup> verkeerslast belastbaar.



#### DUBBEL ISOLEREND

De innovatie vloeropbouw is warmte-isolerend, dempt bovendien de contactgeluiden (11dB) en draagt zo maatgevend bij aan het woon- of werkklimaat.



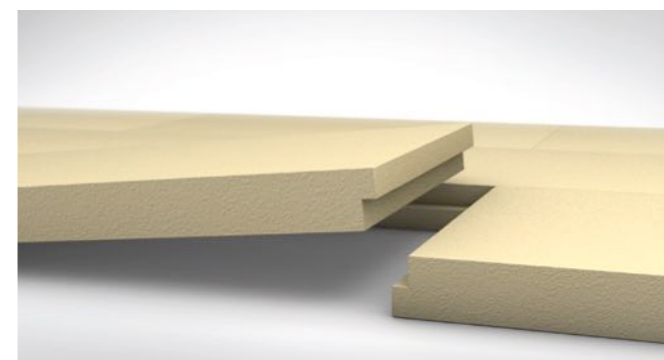
#### ONGEËVENAARD SNEL

Door de droge en daardoor snelle installatie biedt het productsysteem enorm korte bouwtijden - volledig zonder droogfase en volledig onafhankelijk van het weer. Meteen begaanbaar, bovenvloer na een dag.



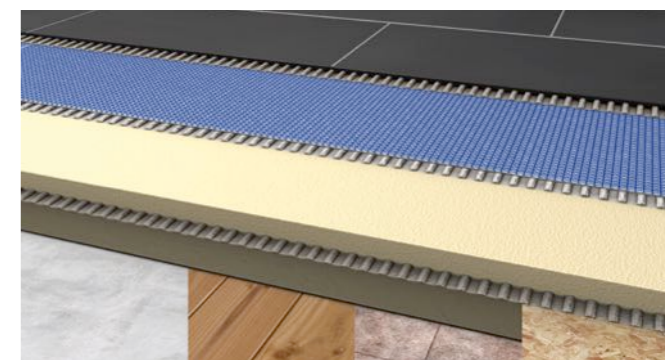
#### BIJZONDER VLAK

Dankzij de minimale opbouwhoogte van slechts 3,5 cm en de gelijktijdige geschiktheid voor maximale belastingen is BLANKE PERMATFLOOR ideaal voor de vervanging van oude chape.



#### ENORM EENVOUDIG

De volledige vloeropbouw gebeurt eenvoudig, veilig en snel door slechts een verantwoordelijke, kwaliteitsbewuste verwerker - de tegellegger. De planning van de bouwtijden wordt daardoor duidelijk strakker en de communicatie eenvoudiger.



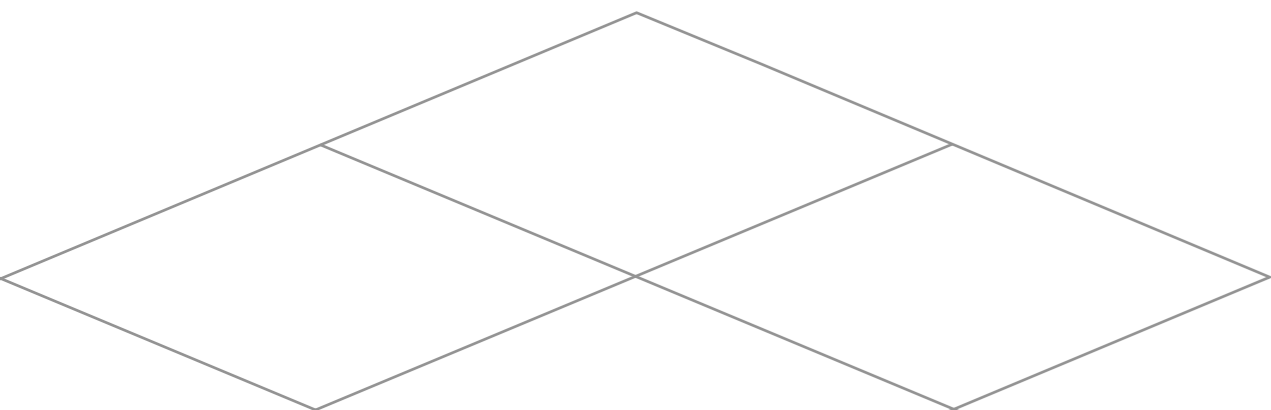
#### VEELZIJDIG BRUIKBAAR

Het multifunctionele vloersysteem kan op de meest uiteenlopende ondergronden worden gebruikt: ruwe vloeren, oude tegels, houtvloeren en osb-platen. Ongeacht of het nu om een kelder of een dak gaat, een nieuwbouw of een renovatie, een woning of een dokterspraktijk. Een echte allrounder.



## BLANKE PERMATOP

Vloerverwarming - & koelsysteem



## WATERGELEID, DUNNE OPBOUW EN ISOLEREND VOOR CONTACTGELUIDEN

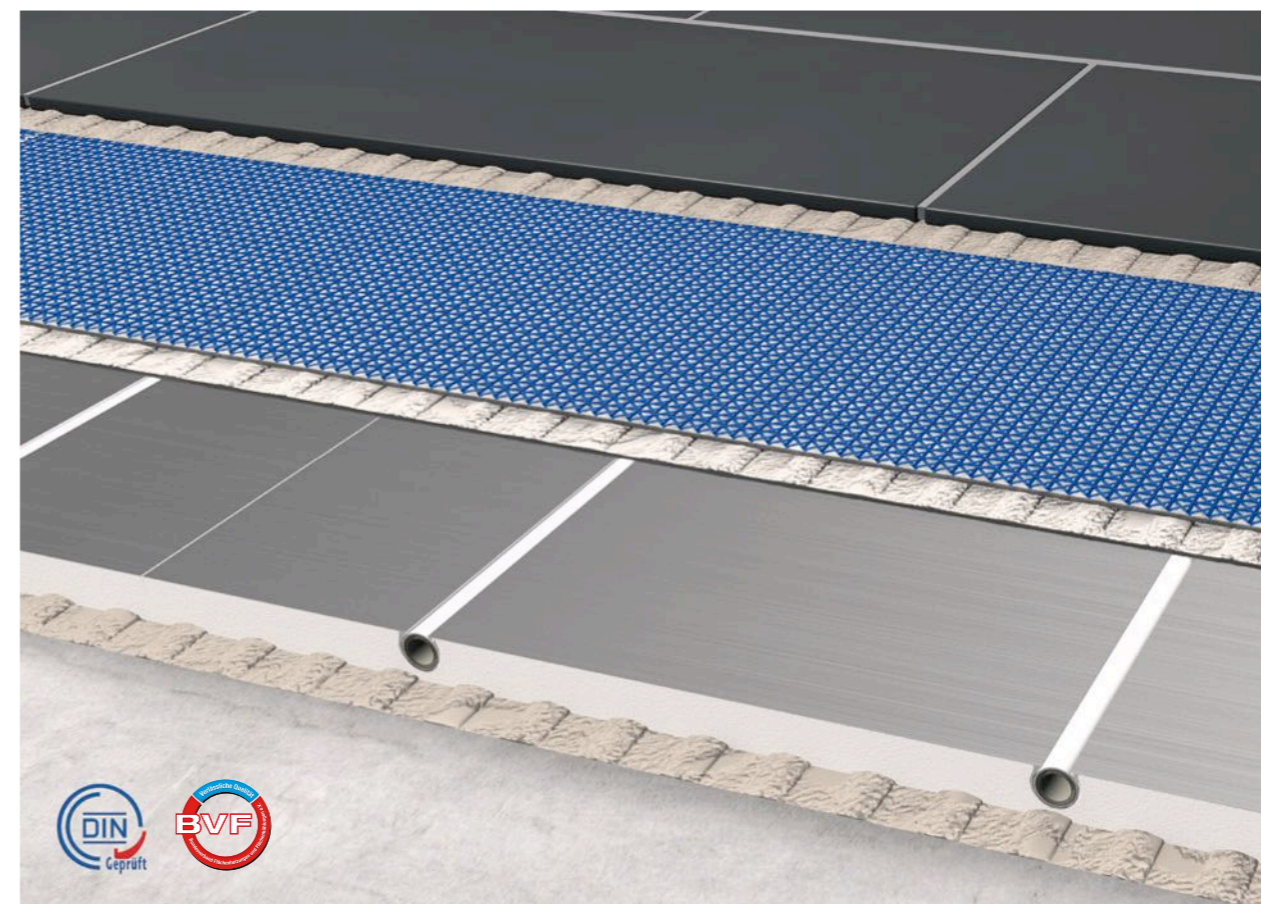
BLANKE PERMATOP is een innovatief vloersysteem voor het verwarmen en koelen. Het verenigt de voordelen van een op EPS gebaseerde installatieplaat en een standaard geïnstalleerde warmte- isolatieplaat met de enorme drukstabiliteit van de steun- en ontkoppelingsmat BLANKE PERMAT. Deze - ook in het omleidgebied - over het volledige oppervlak gelijmde warmte-isolatieplaat waarborgt de gelijkmatige en bijzonder snelle warmteverdeling.

BLANKE PERMAT vervangt in combinatie met de snel bindende speciale dispersielijm BLANKE GLUEMAX de conventionele chapelaag en onderscheidt zich door een hoge buigstijfheid, een uitstekende hechtingsgraad en door trek- en drukvastheid.

De eenmalige combinatie van BLANKE PERMAT met de BLANKE PERMATOP installatieplaten uit isolatie en warmtegeleidende plaat maakt een extreem dunne opbouw mogelijk zonder afstand te moeten doen van een gelijkmatige en snelle warmteverdeling. Er zijn vier verschillende systemen met demping van de contactgeluiden, diverse hoogten of blijvende houtvezelisolatie met telkens twee verschillende buisafstanden verkrijgbaar.

### ZONDER CHAPE, OOK VOOR GROTE TEGELS

- > Zeer snel reagerend vloerverwarmings- en koelsysteem. Na 5 minuten voelbaar
- > Extreem lage opbouwhoogte - vanaf 30 mm
- > Gecontroleerde demping van de contactgeluiden tot 11 dB
- > Besparing van meer dan 4 weken bouwtijd mogelijk, omdat er geen chape nodig is



# VERWARMEN IN PLAATS VAN CHAPE



## TECHNISCHE GEGEVENS

Systeemtypes: 4 systemen: isolatie van contactgeluiden, vlak, houtvezelisolatie, Hogere drukvastheid systemen telkens in 25,0 en 12,5 cm

Buisafstand: 100 × 50 cm en 75 × 50 cm

Lengte/Breedte: 30 mm/35 mm

Hoogte: WLS 035

Warmtegeleidende groep: > 200 W/mK (aluminium geleidingsplaat)

Warmtegeleidend vermogen: B1 EPS/NEOPOR, B2 houtvezelplaat WOOD

Brandklasse: beoordeling volgens ISO 717-2 = 11 dB

Vermindering van impactgeluiden: 2,0 tot 5,0 kN/m²

Verkeerslast:

In de technische fiche vindt u meer informatie, samen met de instructies voor de installatie.

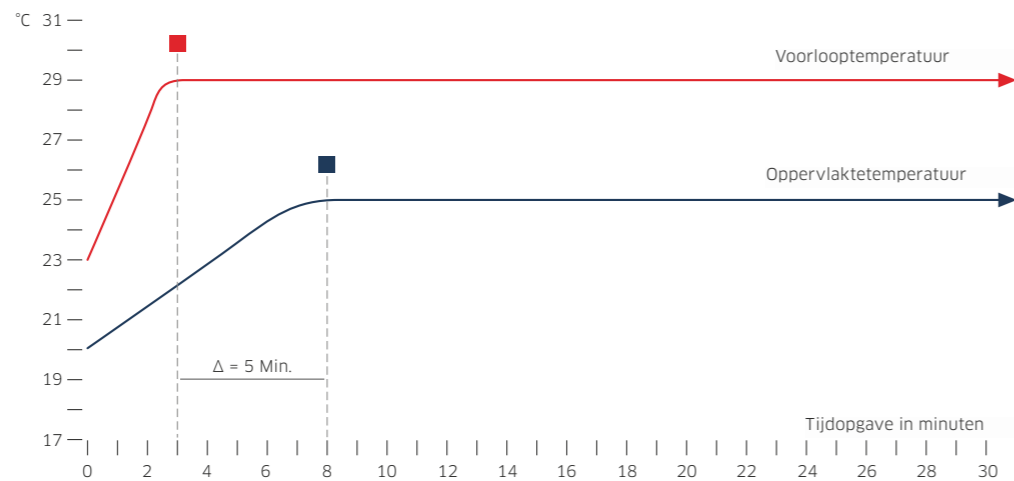


**BLANKE PERMATOP WOOD**  
De duurzame en milieuvriendelijke uitvoering met houtvezel-isolatieplaat!

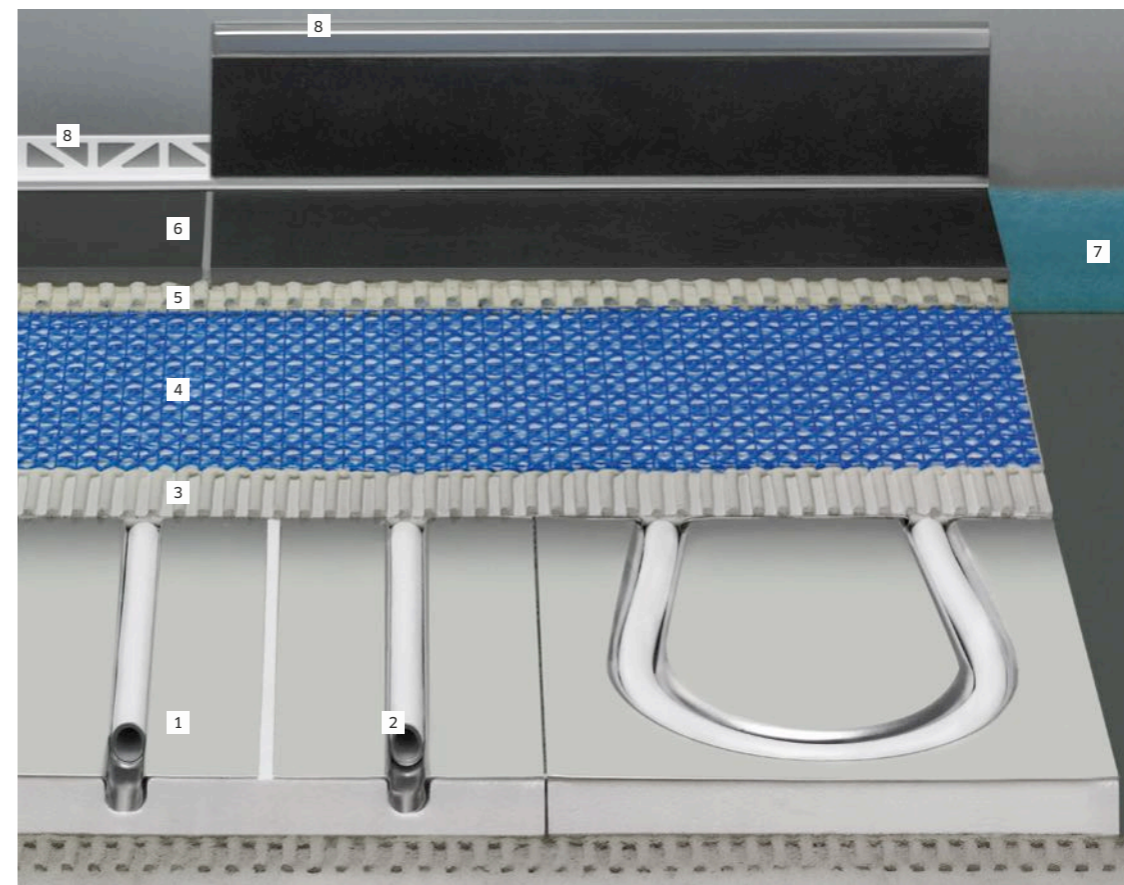


## TEMPERatuurVERLOOP BLANKE PERMATOP

- De voorlooptemperatuur van 29°C wordt binnen 3 minuten bereikt.
  - De oppervlaktetemperatuur van 25°C wordt na 8 minuten bereikt.
- Volle oppervlaktetemperatuur na slechts 5 minuten!**



We ontwerpen voor u een individueel installatieplan.

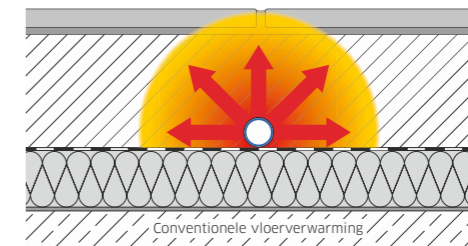
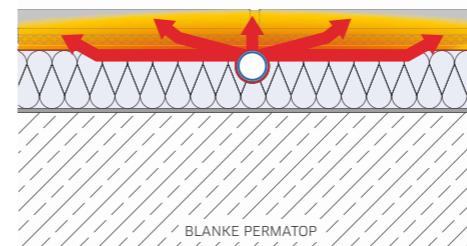


- 1 BLANKE PERMATOP Rech element/ omleidelement
- 2 BLANKE PERMATOP Metalen verbindingsbuis
- 3 BLANKE GLUEMAX
- 4 BLANKE PERMAT
- 5 Flexlijmmortel
- 6 Vloerbedekking
- 7 BLANKE PERMATOP Randisolatiestroken
- 8 Optioneel: Blanke Rand-, bewegingsvoegen- & afsluitprofielen

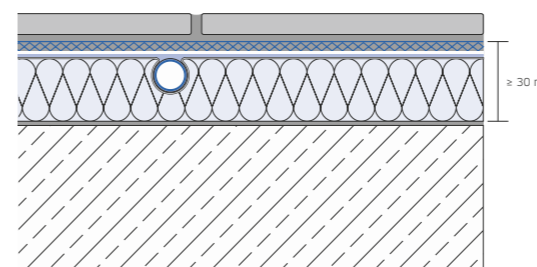
We bieden een totaal pakket

Planning, basisplaat, buizen, steunmat, speciale lijm en gratis levering op de werf

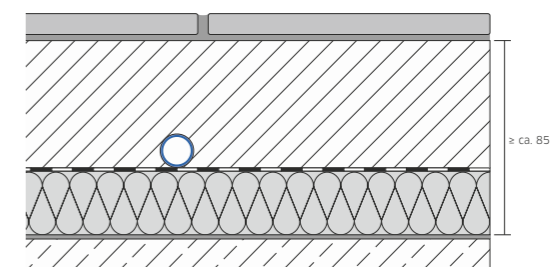
Gelijkmatige warmteverdeling door warmtegeleidende plaat

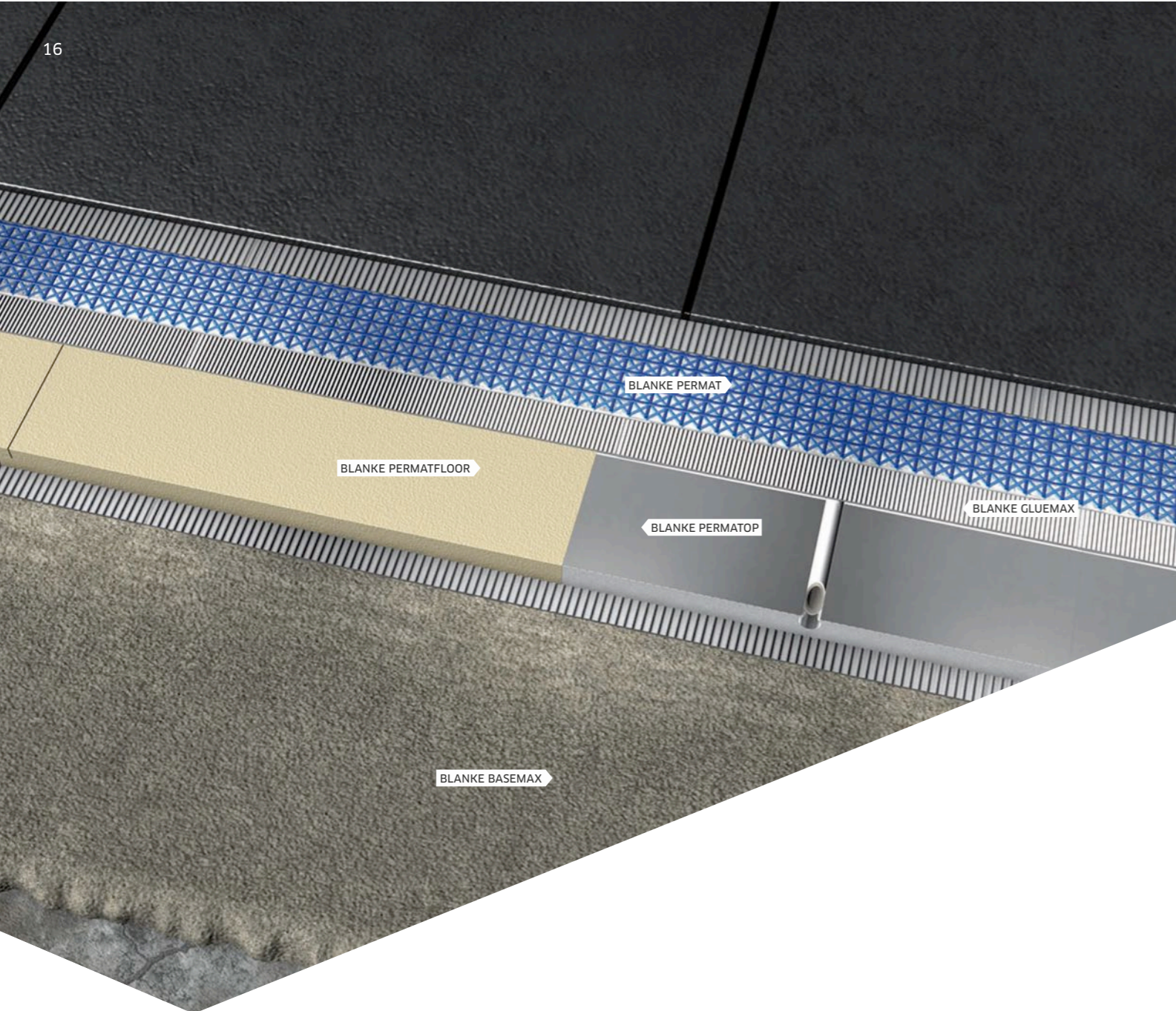


Doorsnede BLANKE PERMATOP  
Opbouwhoogte 30 of 35mm



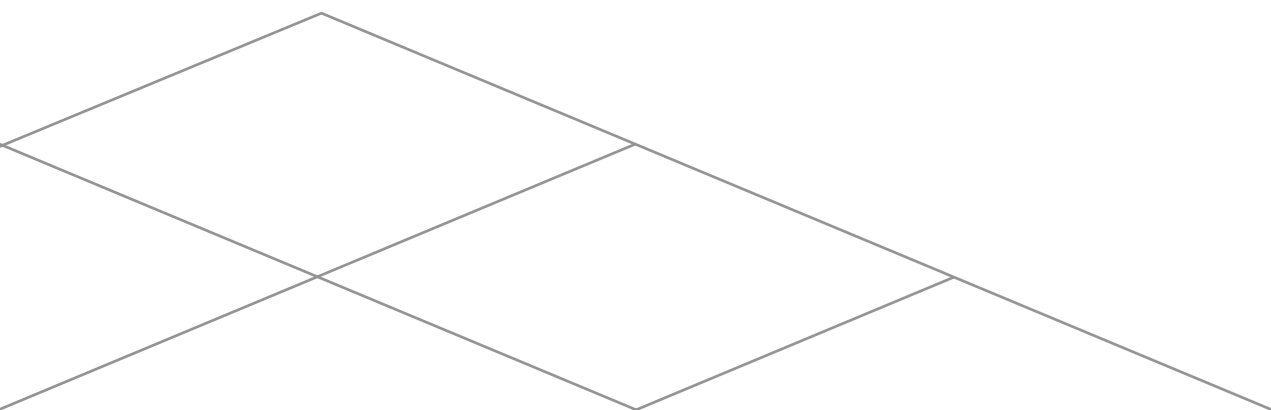
Doorsnede Conventionele vloerverwarming  
Opbouwhoogte vanaf ca. 85mm





## BLANKE BASEMAX

Effen ondergrond - makkelijk en snel



## MAKKELIJKER GEËGALISEERD - VAN 5 NAAR 100 MM!

BLANKE BASEMAX bestaat uit lichte vulstof in de vorm van geblazen glasgranulaat en een cement-bindmiddel. Met water ontstaat uit beide componenten een gebonden lichte egaliseerlaag met de oneffen ondergronden - ongeacht of beton, chape, spaanplaat of houten planken - van slecht 5mm tot zelfs 100mm geëgaliseerd kunnen worden.

Daarbij wordt BLANKE BASEMAX gekenmerkt door een erg laag oppervlaktegewicht, dat slechts ca. 25 % van een vergelijkbare gebruikelijke chape uitmaakt. Al na 12 uur is BLANKE Basemax klaar voor verdere plaatsing en de Blanke Bodemsyste-men kunnen zonder verdere stappen onmiddellijk worden vastgekleefd en opgebouwd.

### EGALISEERLAAG VOOR EEN EGALE ONDERGROND

- > Weinig statische belasting door laag gewicht - slechts rond 25 % van het oppervlaktegewicht van een gebruikelijke chape
- > Zuinig door een groot aandeel aan lichte vulstoffen
- > Tweecomponentensysteem zorgt voor een duurzame, vaste verbinding
- > Bespaart veel tijd - snel drogend, waardoor de vloer er na 12 uur al kan worden op geplaatst



Probleemloos inwerken van buizen en snoeren

### TECHNISCHE GEGEVENS

Mengverhouding:	1 Gewichtsdeel: 1 Gewichtsdeel, comp. A bindmiddel, comp. B vulstof 1 zak comp. van 25kg, 2 zakken comp. B 12,5kg
Benodigde waterhoeveelheid:	ca. 35 % = 8,75 l wasser per 25kg bindmiddel
Laagdikte:	min 5 mm - max. 100mm
Verwerkingstijd:	ca. 60 min.
Begaanbaar:	ca. 12 uur
Klaar om te worden bekleed:	ca. 12 uur
Verbruik:	ca. 4,8 kg/m <sup>2</sup> per cm dikte, afgewerkte mengeling comp.Komp. A+B
Bewaartijd:	ca. 6 maanden

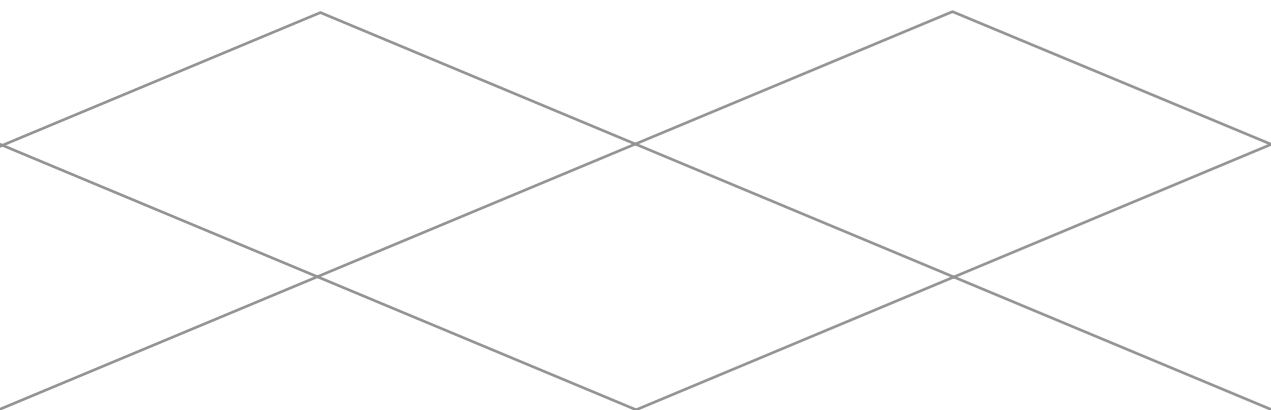


Meer informatie vindt u op het technische gegevensblad en de handleiding voor het leggen van het leggen van het product.



## BLANKE TRIBOARD

Geluidswering & ontkoppeling



## DEMPT ALLE CONTACTGELUIDEN

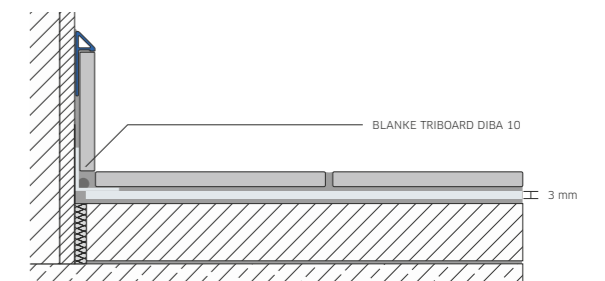
BLANKE TRIBOARD is een dunne geluidswerende ontkoppelingsmat met een hoge drukvastheid voor verkeerslasten tot 5 kN/m<sup>2</sup> voor de installatie van keramische vloeren en natuursteenvloeren. Hoewel ze maar 3mm dun is, verbetert ze het contactgeluid tot 17dB volgens DIN EN ISO 140-8.

Bovendien onderscheidt BLANKE TRIBOARD zich door een gering gewicht en een hoge scheurbestendigheid. Of het nu gaat om een keramische tegelvloer of een natuursteenvloer, zwevende parket- of laminaatvloeren, BLANKE TRIBOARD is prima geschikt als dragerelement.

### UITSTEKENDE VERBETERING VAN HET CONTACTGELUID

- > Vlak en toch een uitstekende vermindering van het contactgeluid tot 17 dB
- > Ontkoppelt en beschermt zo de bovenlaag
- > Geringe opbouwhoogte van slechts 3 mm
- > Emissiearm en geurloos
- > Maximale stabiliteit bij druklast

### Doorsnede BLANKE TRIBOARD



### TECHNISCHE GEGEVENS

Lengte/Breedte:	60 × 100 cm
Dikte:	ca. 3,0 mm
Kleur:	lichtbeige
Brandklasse:	B2
Vermindering van impactgeluiden:	tot 17dB volgens DIN EN ISO 140-8
Verkeerslast:	tot 5,0 kN/m <sup>2</sup>
Oppervlakgewicht:	1,6 kg/m <sup>2</sup> zonder vloerbedekking

In de technische fiche vindt u meer informatie, samen met de instructies voor de installatie.



1 Flexlijmmortel

2 BLANKE TRIBOARD

3 Flexlijmmortel

4 Bovenlaag (hier tegels)

5 BLANKE TRIBOARD SK-stootvliesband

### BIJHORENDE PRODUCTEN

We denken holistisch. Om de contactgeluiden niet via geluidsbruggen aan aangrenzende bouwdelen door te geven, biedt BLANKE TRIBOARD een reeks bijkomende producten die de productfunctie aan voegen en hoeken waarborgt.



Advies en verkoop

Blanke GmbH & Co. KG  
Stenglingser Weg 68-76  
58642 Iserlohn / Germany  
T +49 (0)2374 507-0  
F +49 (0)2374 507-4230  
E info@blanke-systems.de  
I www.blanke-systems.de

FACHVERBAND  
FLIESEN  
UND NATURSTEIN



Im Zentralverband des Deutschen Baugewerbes



DRUBN0037