



FÜR HANDWERK, DAS ÜBERZEUGT.

## Das Jahr 2020 bei Blanke Konsequent kreativ



DIALOG ONLINE 



Für das anspruchsvolle Jahr 2020 fand der Iserlohner Fliesenzubehörspezialist und Systemanbieter Blanke Systems GmbH konsequent kreative Lösungen.

Fotos: Blanke



FÜR HANDWERK, DAS ÜBERZEUGT.

## Das Jahr 2020 bei Blanke Konsequent kreativ

Wohl kaum ein Jahr war so herausfordernd wie 2020. Nicht nur für den Iserlohner Fliesenzubehörspezialisten und Systemanbieter Blanke Systems GmbH, sondern für die gesamte Branche. Standen im Januar noch alle in den Startlöchern, um die gesteckten Ziele zu erreichen, wurden sie bereits im Februar durch Covid-19 nahezu komplett ausgebremst. „Auch für uns war dieser harte, noch nie dagewesenen Schnitt eine außergewöhnliche Situation“ erinnert sich der geschäftsführende Gesellschafter Peter W. Blanke. „Im Rückblick haben wir diese und viele weitere Herausforderungen konsequent kreativ gelöst. Und genau dafür ist Blanke in der Branche bekannt.“

Wie funktioniert ein Vertrieb, wenn der Außendienst im Lockdown ist und nur noch im Homeoffice arbeiten darf? „So eine Frage stellt man sich im Normalfall einfach nicht“, erklärt Blanke-Vertriebsleiter Thomas Jaraczewski. Plötzlich steht sie im Raum und Blanke beantwortete sie mit BLANKE DIALOG ONLINE. Via Internet werden jede Woche Themen rund um Fliesenzubehör und Systemprodukte sowie Fördermöglichkeiten und Investitionshilfen für Energie-Einsparmaßnahmen und barrierefreie, altersgerechte Renovierung präsentiert. Aber nicht nur als reiner Vortrag, sondern mit regem Austausch zwischen allen Teilnehmenden. Dabei haben Rückfragen ebenso Raum wie persönliche Erfahrungen aus der Baupraxis. „Auf diesem Weg können wir mit unseren Kunden im Kontakt bleiben und uns sogar gegenseitig sehen“, beschreibt Thomas Jaraczewski die Situation.

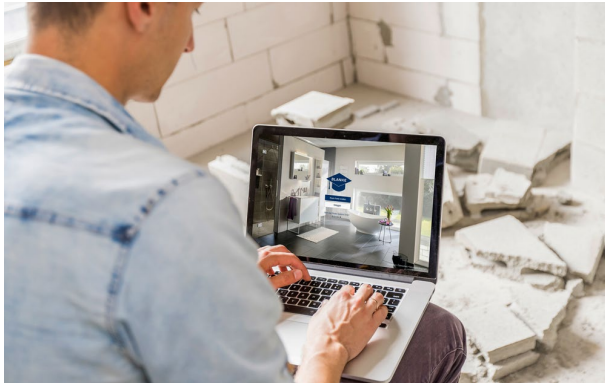
Auch als im Sommer ein wenig Entspannung eintrat war allen Verantwortlichen bei Blanke klar, ‚business as usual‘ ist nicht möglich. Der nächste große Event, die Cersaie stand an, aber man entschied sich gegen eine Teilnahme. Stattdessen lud Blanke seine Partner, Kunden und Interessierte zu einem „MEAT & GREET“ in den eigens dafür umgestalteten Außenbereich der BLANKE MEHRWERTSTATT in Iserlohn ein. Für ein wenig Messefeeling sorgte das abwechslungsreich zusammengestellte Programm. Nach den kompakten Fachinformationen ging es für die Gäste in entspannter Runde unter Anleitung von Profikoch Ole Benfer mit selbst zubereiteten Speisen auf den Blanke-Feuertonnen weiter. „Mit diesem Event-Angebot haben wir genau den Nerv der Zeit getroffen: Alle Gäste waren sichtlich froh, in persönlichen Gesprächen über den eigenen Horizont zu schauen und sich über die aktuellen Herausforderungen auszutauschen“, erinnert sich Peter W. Blanke.

Digital ging es für Blanke auch in das vierte Quartal des Jahres. Unter [campus.blanke-co.de](https://campus.blanke-co.de) stellten die Fliesenzubehörspezialisten eine ganz neue Wissens-Plattform online: BLANKE ONLINE CAMPUS. Dahinter stecken einfache, schnelle und zugleich detailgenaue Informationen zu allen Blanke Systemen in Form von Kurzvideos. Die in der Regel nicht länger als 120 Sekunden dauernde Einspieler behandeln jeweils einen Themenschwerpunkt aus dem vielfältigen Systemprogramm von Blanke. „Das Interesse an praxisnahen Informationen zu unseren Produktlösungen ist ungebremst. Mit dem BLANKE ONLINE CAMPUS erweitern wir unseren Kundenservice und sind an 7 Tagen in der Woche 24 Stunden lang erreichbar“, erklärt Thomas Jaraczewski.

Mit den Erfahrungen der kreativen Lösungen für das ungewöhnlichste Geschäftsjahr der Firmengeschichte gehen die Iserlohner auch in das neue Jahr. Die BAU 2021 ist abgesagt,

für die erste Jahreshälfte ist immer noch mit Einschränkungen zu rechnen. „Deshalb setzen wir weiterhin auf kleinere Veranstaltungen, weil uns nicht nur unsere Kunden, sondern gerade diese persönlichen Begegnungen wichtig sind“, schaut Peter W. Blanke nach vorn. „Und ganz sicher bleiben wir auch in 2021 konsequent kreativ.“

Manu BLKBlanke2020\_20212  
3.695 Zeichen



BLKBOC001

Nach einer kostenfreien Registrierung sind auf dem neuen BLANKE ONLINE CAMPUS informative Spots zu den Bereichen Abdichtungssysteme, Flächenheiz- und -Kühlsysteme, Bodensysteme sowie Entwässerungssysteme sofort verfügbar.



BLKMeatGreet2020\_082

In dem eigens dafür umgestalteten Außenbereich der BLANKE MEHRWERTSTATT wartete mit „MEAT & GREET“ ein abwechslungsreiches, informatives und schmackhaftes Programm auf die Gäste von Blanke.



FÜR HANDWERK, DAS ÜBERZEUGT.



BLKMeatGreet2020\_810

In einem der drei Kompaktseminare beim „MEAT & GREET“ ging es um Flächenheiz- und Kühlsysteme, professionell vorgetragen von Karl-Friedrich Westerhoff, dem Leiter der Anwendungstechnik und Produktentwicklung Flächenheizung bei Blanke.



BLKDialogOnline001

Mehrfach pro Woche präsentieren die Blanke-Experten Karl-Friedrich Westerhoff oder Jürgen Pietsch im BLANKE DIALOG ONLINE Produktlösungen für den Alltag der Fliesenleger, Installateure und Heizungsbauer und stehen anschließend zum Gespräch bereit.

Fotos: Blanke

xxx

Blanke überzeugt. Blanke Systems GmbH & Co. KG ist ein international tätiger Hersteller und Systemanbieter von Fliesenzubehör mit hohem Qualitätsanspruch und Wert. Kundennähe und jeweils auf die Märkte optimierte Vertriebsstrukturen und Logistik ermöglichen die erfolgreichen Aktivitäten in mehr als 80 Ländern. Mit dem frühzeitigen Erkennen von Marktentwicklungen legt man bei Blanke den Grundstein für Produktneuentwicklungen und baut so kontinuierlich sein Know-how aus. Die Produkte von Blanke helfen Handwerkern, Architekten und Planern dabei, gemeinsam überzeugende Arbeit zu leisten.

Weitere Informationen von:  
Blanke Systems GmbH & Co. KG



FÜR HANDWERK, DAS ÜBERZEUGT.

Marcel Blank, Stenglingser Weg 68-70, D-58642 Iserlohn  
Fon +49 (0)2374 - 507 125, Fax +49 (0)2374 - 507 4125  
Email: [blank@blanke-systems.de](mailto:blank@blanke-systems.de)  
[www.blanke-systems.de](http://www.blanke-systems.de)

Pressekontakt Blanke Systems:  
Flüstertüte - Presse- und Öffentlichkeitsarbeit  
Sven-Erik Tornow, Entenweg 15, D-50829 Köln  
Fon: 0221-27 89 004, Fax: 0221-27 89 009  
E-mail: [Sven.Tornow@fluestertuete.de](mailto:Sven.Tornow@fluestertuete.de)  
[www.fluestertuete.de](http://www.fluestertuete.de)