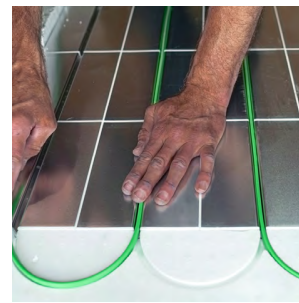
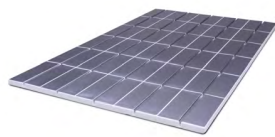
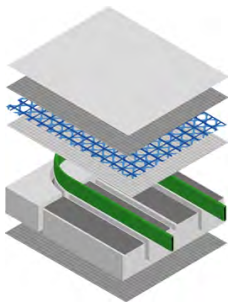
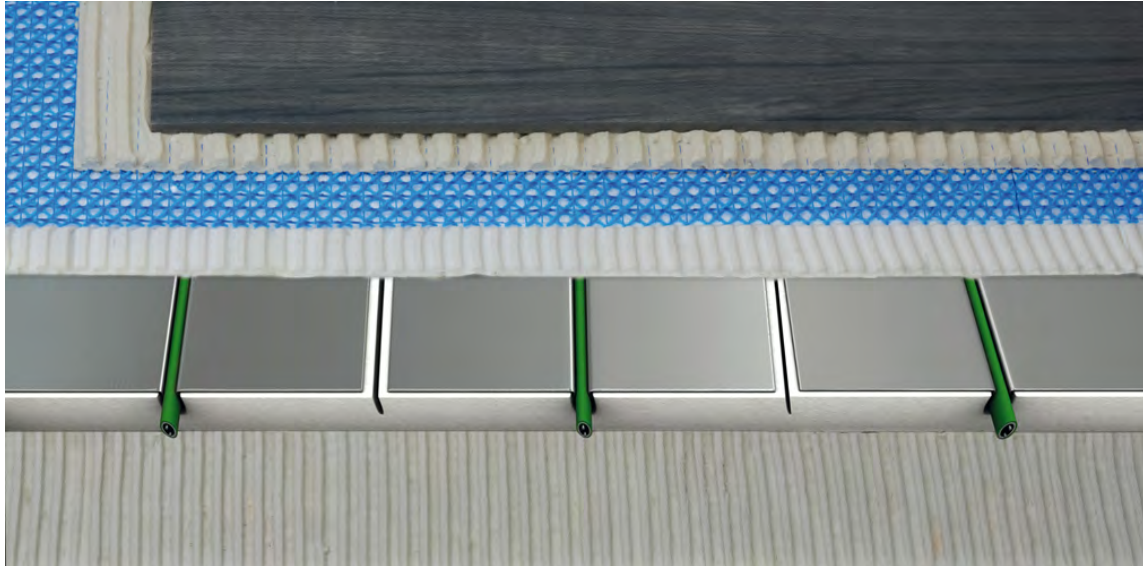




FÜR HANDWERK, DAS ÜBERZEUGT.

BLANKE ELOTOP 1000 – selbstregelndes elektrisches Flächenheizsystem

ENERGIEEFFIZIENT UND ÖKOLOGISCH HEIZEN



BLANKE ELOTOP 1000 ist ein selbstregelndes elektrisches Flächenheizsystem für nahezu jede Anwendung in einzelnen Räumen oder kompletten Wohneinheiten sowie hochwärmedämmten Wohnhäusern nach Effizienzhausstandard 40 oder Effizienzhausstandard 50.

Fotos: Blanke



FÜR HANDWERK, DAS ÜBERZEUGT.

BLANKE ELOTOP 1000 – selbstregelndes elektrisches Flächenheizsystem

ENERGIEEFFIZIENT UND ÖKOLOGISCH HEIZEN

In Zeiten von Klimawandel und CO² Vermeidung erfährt die bisher eher für kleine Wohnbereiche als „Ersatzlösung“ angesehene elektrische Flächenheizung ein Comeback. Denn überall dort, wo bereits über PV-Anlagen oder alternative Off-Shore/ On-Shore Verfahren Strom aus erneuerbarer Energie erzeugt wird, lässt sich dieser „grüne“ Strom schnell und direkt zur Erwärmung von kompletten Gebäuden und gewerblichen Nutzungseinheiten einsetzen. Wirtschaftlich sinnvoll ist es ohnehin, da privat erzeugter Strom am effizientesten selbst genutzt wird. Mit BLANKE ELOTOP 1000 bietet der Iserlohner Systemanbieter und Fliesenzubehörspezialist Blanke Systems GmbH ein hochmodernes, selbstregelndes und wartungsfreies Flächenheizsystem für nahezu alle Anwendungsfälle an.

Effiziente Flächenheizungen

Moderne wassergeführte Flächenheizsysteme sind konstruktionsbedingt schon äußerst effizient. Niedrige Vorlauftemperaturen, kurze Reaktionszeiten, bedarfsorientierte Heizzyklen und digitale Regelung über Apps gehören heute zum Standard. Aber immer noch nutzen diese Flächenheizsysteme in der Regel Energiequellen wie Gas- oder Heizöl, die endlich sind und bei deren Verwertung CO² freigesetzt wird.

Grenzen klassischer Heizmatten

Die meisten der am Markt angebotenen elektrischen Flächenheizungen basieren auf Systemen mit sogenannten Heizmatten. Sie bestehen aus Heizdrähten oder Heizwiderständen, die Strom in Wärme umwandeln. Werden diese Systeme eingeschaltet, erwärmen sich die Heizwiderstände durch elektrischen Strom wie ein Wasserkocher. Sie geben thermische Energie ab und sorgen durch den Oberbodenbelag über milde Strahlungswärme für ein hohes Maß an Wohlbefinden. Aufgrund ihres vergleichsweise hohen Strombedarfes wurden elektrische Flächenheizungen vor allem in kleineren Räumen eingesetzt. Ideal waren z.B. kleine Badezimmer, in denen nur in kurzen Phasen Wärme benötigt wird. Werden die Heizmatten nicht vollflächig eingebettet, kann es zu sogenannten Hotspots kommen. Nicht selten wurden und werden die Heizmatten direkt auf den Estrich verlegt. So kommt es zu erheblichen Wärmeverlusten von bis zu 50 Prozent an den Untergrund wie z.B. den vorhandenen Estrich.

Selbstregelndes Heizband





FÜR HANDWERK, DAS ÜBERZEUGT.

Einen völlig anderen Ansatz verfolgt das moderne und selbstregelnde Flächenheizsystem BLANKE ELOTOP 1000. Zwar wird auch bei dieser Flächenheizung die Wärme durch Strom erzeugt, jedoch umfasst das System weitere wichtige Komponenten, die es effizienter und universell einsetzbar machen.

Kern des neuen Systems von Blanke ist ein selbstregulierendes Heizband aus zwei parallel verlaufenden Versorgungsleitern. Diese sind in ein vernetztes und mit Kohlenstoffteilchen dotiertes Heizelement eingebettet. Je nach Temperatur reguliert sich deren Leitfähigkeit. Bei niedrigen Temperaturen ist die Wärmeleitfähigkeit hoch und das Kunststoffelement wird warm. Mit Anstieg der Temperatur im Boden wird die Wärmeleitfähigkeit herabgesetzt und eine weitere „Aufheizung“ auf ein Minimum reduziert. So kann das Heizband nicht überhitzen. Neben dem „integrierten“ Überhitzungsschutz sorgt die selbstregulierende Matrix aus Kohlenstoffteilchen dafür, dass in den besonders kalten Zonen z.B. direkt am Fenster oder in der Aufheizphase mit größtmöglicher Heizleistung geheizt wird, während in den bereits warmen Zonen z.B. unter einem Schrank oder einer mit Teppich belegten Fläche die Heizleistung reduziert wird.

Verlegt wird das selbstregulierende Heizband in ein mit Wärmeleitblechen aus Aluminium kaschiertes EPS-Dämmelement. Zur Aufnahme des Heizbandes sind die Elemente mit passgenauen Kanälen im Raster von 150 mm ausgestattet. Über die ebenfalls aus EPS bestehenden Umlenkelemente lässt sich das Heizband sicher um 180° umlenken. Zudem stehen Randausbauelemente zur Verfügung, um Restflächen im Bodenbereich auszulegen.

Weiterer Bestandteil des hocheffizienten Flächenheizsystems ist die Belagträger- und Entkopplungsmatte BLANKE PERMAT, die mit dem optimal auf das System abgestimmten BLANKE GLUEMAX direkt auf die Wärmeleitbleche verklebt wird.

Im System werden ein WiFi-fähiges Thermostat mit Touch-Display, ein Bodenfühler-Set, ein Endabschluss-Set, ein Reparatur-Set sowie ein 4-Kanal-Anschlusscontroller angeboten.

Geringe Aufbauhöhe, effiziente Leistung

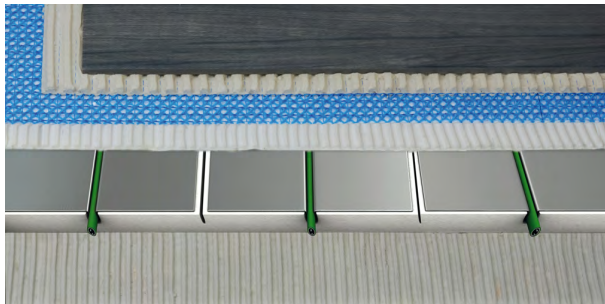
Das komplette System inklusive BLANKE PERMAT kommt auf eine Aufbauhöhe von nur 25 mm. Auf die bewährte Belagträger- und Entkopplungsmatte können alle Oberbeläge von Parkett und Laminat über Teppich, Linoleum oder Vinyl bis hin zu dem optimalen Bodenbelag mit Fliesen oder Naturstein verlegt werden. Das Flächenheizsystem BLANKE



ELOTOP 1000 hat eine Heizleistung bis zu 134 W/m^2 und wird bei auf eine maximale Heizbandtemperatur von 50° Celsius begrenzt. Pro Heizkreis darf die Länge des Heizbandes nicht mehr als 100 m betragen. Damit lassen sich Flächen von bis zu 15 m^2 abdecken. Alle Heizkreise benötigen einen eigenen abgesicherten Stromanschluss.

Mit BLANKE ELOTOP 1000 ist die Erwärmung von kompletten Wohneinheiten mit „grünem“ Strom nicht nur sicher und zuverlässig, sondern auch äußerst effizient und wirtschaftlich.

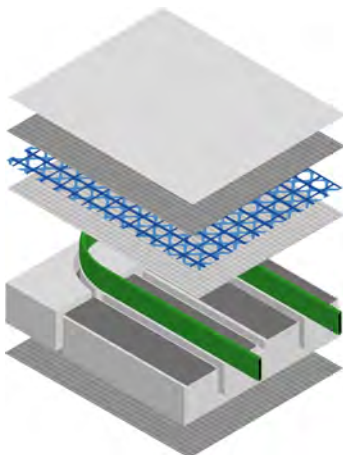
Manu BLKElotop1000_202109
5.193 Zeichen



BLKELOTOP1000_001

BLANKE ELOTOP 1000 ist ein selbstregelndes elektrisches Flächenheizsystem für nahezu jede Anwendung in einzelnen Räumen oder kompletten Wohneinheiten sowie hochwärmegedämmten Wohnhäusern nach Effizienzhausstandard 40 oder Effizienzhausstandard 50.

Fotos: Blanke

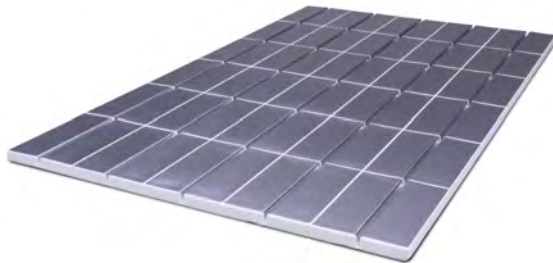


BLKELOTOP1000_005

Schematische Ansicht des Systemaufbaus des neuen Flächenheizsystems BLANKE ELOTOP 1000.

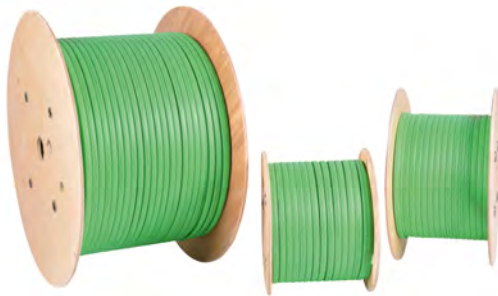


FÜR HANDWERK, DAS ÜBERZEUGT.



BLKELOTOP1000_004

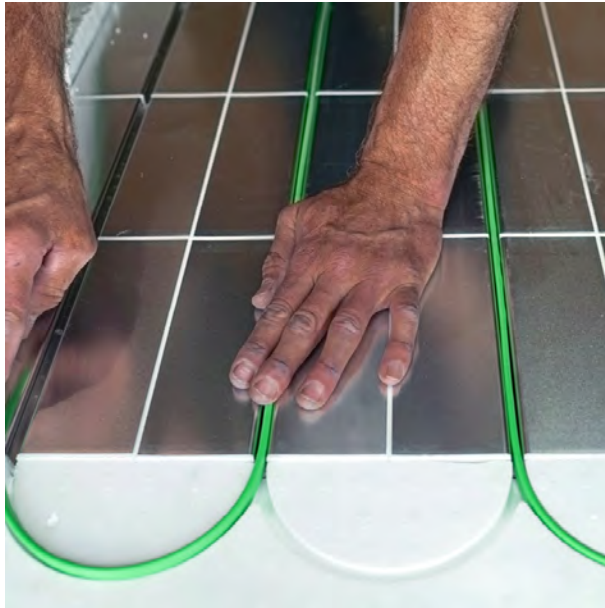
Verlegt wird das selbstregulierende Heizband in ein mit Wärmeleitblechen aus Aluminium kaschiertes EPS-Dämmelement mit passgenauen Kanälen im Raster von 150 mm.



BLKELOTOP1000_003

Kern des neuen Systems von Blanke ist ein selbstregulierendes Heizband aus zwei parallel verlaufenden Versorgungsleitern.





BLKELOTOP1000_002

Über die ebenfalls aus EPS bestehenden Umlenkelemente lässt sich das Heizband sicher um 180° umlenken.

Fotos: Blanke

XXX

Blanke überzeugt. Blanke Systems GmbH & Co. KG ist ein international tätiger Hersteller und Systemanbieter von Fliesenzubehör mit hohem Qualitätsanspruch und Wert. Kundennähe und jeweils auf die Märkte optimierte Vertriebsstrukturen und Logistik ermöglichen die erfolgreichen Aktivitäten in mehr als 80 Ländern. Mit dem frühzeitigen Erkennen von Marktentwicklungen legt man bei Blanke den Grundstein für Produktneuentwicklungen und baut so kontinuierlich sein Know-how aus. Die Produkte von Blanke helfen Handwerkern, Architekten und Planern dabei, gemeinsam überzeugende Arbeit zu leisten.

Weitere Informationen von:

Blanke Systems GmbH & Co. KG

Jana Trant, Stenglingser Weg 68-70, D-58642 Iserlohn

Fon +49 (0)2374 - 245 125, Fax +49 (0)2374 - 507 4230

Email: trant@blanke-systems.de

www.blanke-systems.de

Pressekontakt Blanke Systems:

Flüstertüte - Presse- und Öffentlichkeitsarbeit

Sven-Erik Tornow, Entenweg 15, D-50829 Köln

Fon: 0221-27 89 004, Fax: 0221-27 89 009

E-mail: Sven.Tornow@fluestertuete.de

www.fluestertuete.de