



FÜR HANDWERK, DAS ÜBERZEUGT.

BLANKE BAY-BOX

GANZ SCHÖN SCHNELLE NICHE FÜRS BAD



Mit BLANKE BAY-BOX haben die Fliesenzubehörspezialisten der Blanke Systems GmbH aus Iserlohn eine Nischen-Schnelleinbau-Lösung entwickelt, die nicht nur optisch beeindruckt, sondern auch technisch überzeugt.
Fotos: Blanke



FÜR HANDWERK, DAS ÜBERZEUGT.

BLANKE BAY-BOX

GANZ SCHÖN SCHNELLE NICHE FÜRS BAD

Moderne Badezimmer sind mittlerweile weit entfernt von den tristen „Nasszellen“ früherer Zeiten. Und der Trend zur individuellen Gestaltung von Bädern hält an. Vor einigen Jahren waren es vor allem exklusive Musterbäder, die in den Wohnzeitschriften präsentiert wurden. Heute verfügen immer mehr Badezimmer über schwellenlose Duschen, moderne Sanitärmöbel und eine ansprechende Innenarchitektur. Neben funktionalen Konstruktionen und designorientierten Oberflächen sind es zunehmend gestalterische Elemente wie Einschnitte oder Nischen, die in den Bädern von heute Einzug halten. Passend hierzu haben die Fliesenzubehörspezialisten der Blanke Systems GmbH aus Iserlohn mit BLANKE BAY-BOX eine oberflächenfertige Nischen-Schnelleinbau-Lösung entwickelt, die nicht nur optisch beeindruckt, sondern auch technisch überzeugt.

Eine Box aus hochwertigem, gebürsteten Edelstahl in drei unterschiedlichen Abmessungen ist das sichtbare Element der BLANKE BAY-BOX Lösung. Als rahmenlose Einbaunische kann sie sowohl flächenbündig mit dem Belagsmaterial als auch auskragend montiert werden. Zum Gesamtpaket gehören darüber hinaus eine passende Installationsbox sowie ein Abdichtungs-Set zur einfachen Anbindung an die Verbundabdichtung.

Die neue BLANKE BAY-BOX ist für den Nass- und Trockenbau geeignet. Ein schmaler, überstehender Rahmen an der Installationsbox wird über das mitgelieferte Abdichtungsset direkt an die angrenzende Flächenabdichtung angebunden. Dadurch wird ein Hinterlaufen der Nische sicher und zuverlässig unterbunden. Hierzu werden die schmalen Ränder der Installationsbox mit dem Universalkleber BLANKE DIBA-COLL am Untergrund festgeklebt. Anschließend erfolgt der Anschluss für die Verbundabdichtung. Bevor nach der Abdichtung der Fläche die Fliesen verlegt werden, setzt man die BLANKE BAY-BOX ein. Über verdeckt angeordnete Fixierungen wird die gewünschte Einbautiefe und der sichere Halt der Edelstahlbox sicher gestellt. Zusätzlich sorgt eine schmale Einbauhilfe für ausreichenden Schutz und definiert die Fuge zwischen Oberbelag und Edelstahlbox. Nach der Verlegung der Fläche kann die Einbauhilfe entfernt und die Fugen zwischen keramischem Oberbelag und BLANKE BAY-BOX fachgerecht mit Silikon abgedichtet werden.



Mausklick zum
Download



FÜR HANDWERK, DAS ÜBERZEUGT.

Neben dem wasserdichten Einbau überzeugt BLANKE BAY-BOX vor allem durch den enormen Zeitvorteil. Aufwändiges Anpassen und Abmessen entfallen, direkt nach dem Einbau der Box kann mit der Verfliesung der Fläche begonnen werden.

BLANKE BAY-BOX wird in den Abmessungen 15 x 30 x 10, 30 x 30 x 10 und 60 x 30 x 10 cm angeboten und passt dank ihres zeitlosen Designs ideal zu Fliesen, keramischen Platten und Natursteinen.

Manu BLKBayBox202002
2.712 Zeichen



BLKBayBox002

Neben funktionalen Konstruktionen und designorientierten Oberflächen sind es zunehmend gestalterische Elemente wie Einschnitte oder Nischen, die in den Bädern von heute Einzug halten.



BLKBayBox004

Mit BLANKE BAY-BOX haben die Fliesenzubehörspezialisten der Blanke Systems GmbH aus Iserlohn eine Nischen-Schnelleinbau-Lösung entwickelt, die nicht nur optisch beeindruckt, sondern auch technisch überzeugt.



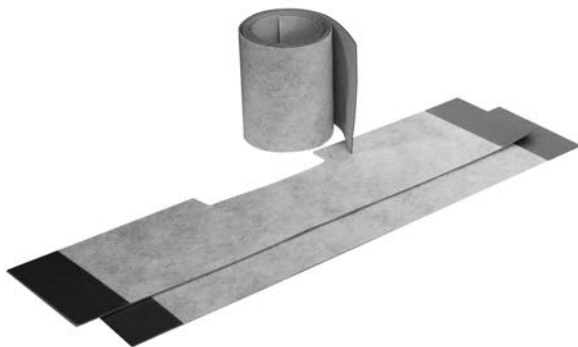
BLKBayBox001

Ein schmaler überstehender Rahmen an der Installationsbox wird über das mitgelieferte Abdichtungsset direkt an die angrenzende Flächenabdichtung angebunden.



BLKBayBox003

Eine Box aus hochwertigem gebürstetem Edelstahl in drei unterschiedlichen Abmessungen ist das sichtbare Element der BLANKE BAY-BOX Lösung.



BLKBayBox005

Zum Gesamtpaket gehört neben der Installationsbox ein Abdichtungs-Set zur einfachen Anbindung an die Verbundabdichtung.

Fotos: Blanke

XXX



FÜR HANDWERK, DAS ÜBERZEUGT.

Blanke überzeugt. Blanke Systems GmbH & Co. KG ist ein international tätiger Hersteller und Systemanbieter von Fliesenzubehör mit hohem Qualitätsanspruch und Wert. Kundennähe und jeweils auf die Märkte optimierte Vertriebsstrukturen und Logistik ermöglichen die erfolgreichen Aktivitäten in mehr als 80 Ländern. Mit dem frühzeitigen Erkennen von Marktentwicklungen legt man bei Blanke den Grundstein für Produktneuentwicklungen und baut so kontinuierlich sein Know-how aus. Die Produkte von Blanke helfen Handwerkern, Architekten und Planern dabei, gemeinsam überzeugende Arbeit zu leisten.

Weitere Informationen von:

Blanke Systems GmbH & Co. KG

Marcel Blank, Stenglingser Weg 68-70, D-58642 Iserlohn

Fon +49 (0)2374 - 507 125, Fax +49 (0)2374 - 507 4125

Email: blank@blanke-systems.de

www.blanke-systems.de

Pressekontakt Blanke Systems:

Flüstertüte - Presse- und Öffentlichkeitsarbeit

Sven-Erik Tornow, Entenweg 15, D-50829 Köln

Fon: 0221-27 89 004, Fax: 0221-27 89 009

E-mail: Sven.Tornow@fluestertuete.de

www.fluestertuete.de

